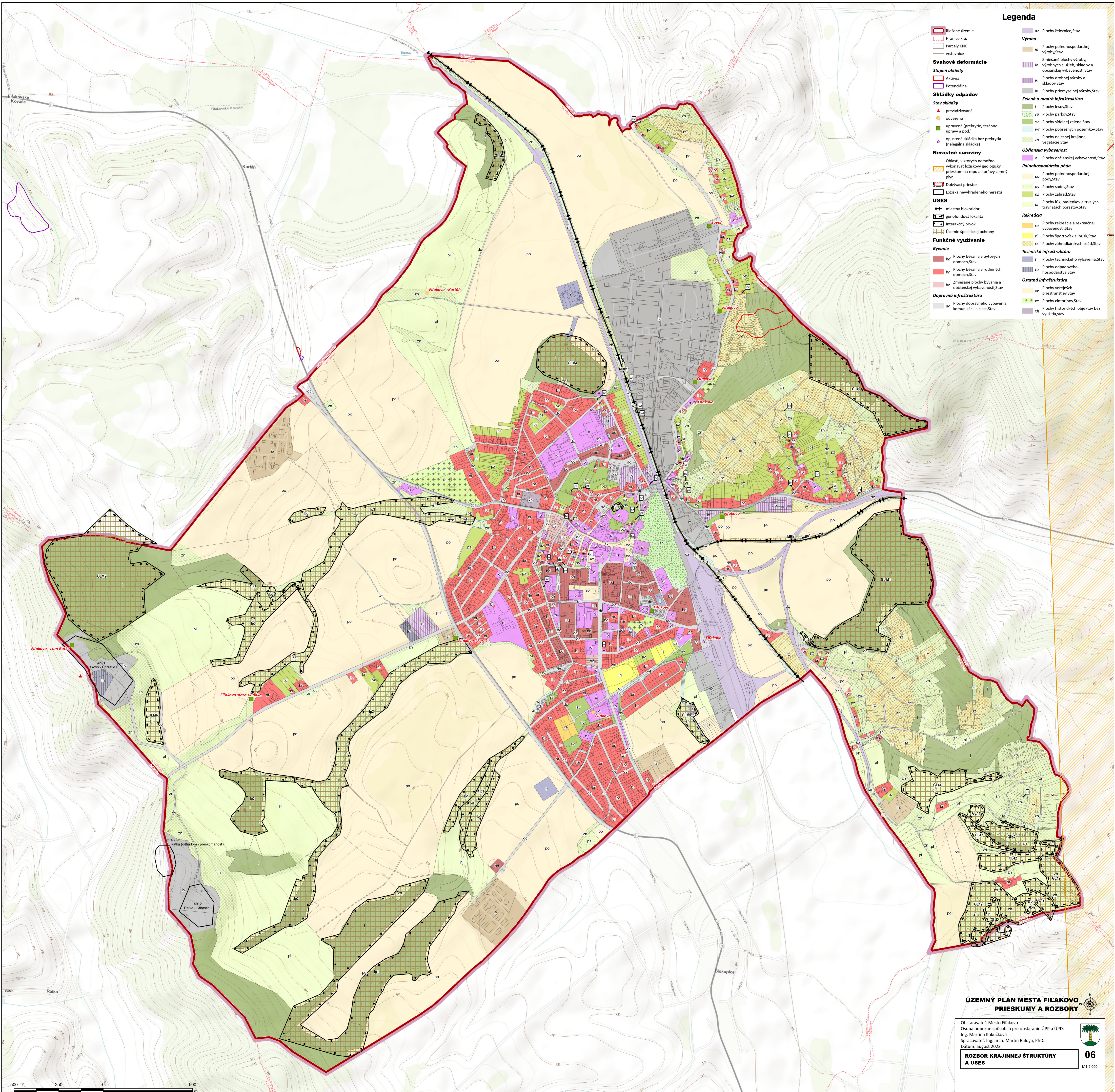


Legenda

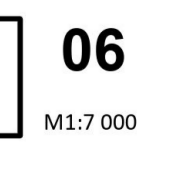
- Riešené územie
- Hranice k.ú.
- Parcely KNC
- vrstevnice
- Svahové deformácie**
- Stupeň aktivity
  - Aktívna
  - Potenciálna
- Skládky odpadov**
- Stav skládky
  - prevádzkovaná
  - odvezená
  - upravená (prekrytie, terénne úpravy a pod.)
  - opustená skládka bez prekrytia (nelegálna skládka)
- Nerastné suroviny**
- Oblasť, v ktorých nemožno vykonávať ložiskový geologický prieskum na ropu a horľavý zemný plyn
  - Dobyvaci priestor
  - Ložiská nevyhradeného nerastu
- USES**
- miestny biokoridor
- genofondová lokalita
- interakčný prvok
- územie špecifickej ochrany
- Funkčné využitie**
- Bývanie**
  - bd Plochy bývania v bytových domoch, Stav
  - br Plochy bývania v rodinných domoch, Stav
  - o Zmiešané plochy bývania a občianskej vybavenosti, Stav
- Dopravná infraštruktúra**
  - dc Plochy dopravného vybavenia, komunikácií a ciest, Stav
- Stav skládky**
  - f Plochy lesov, Stav
  - sp Plochy parkov, Stav
  - sv Plochy sídelnej zelene, Stav
  - wr Plochy pobrežných pozemkov, Stav
  - zn Plochy nelesnej krajinynej vegetácie, Stav
- Zelená a modrá infraštruktúra**
- Výroba**
  - ia Plochy poľnohospodárskej výroby, Stav
  - io Zmiešané plochy výroby, výrobných služieb, skladov a občianskej vybavenosti, Stav
  - is Plochy drabej výroby a skladov, Stav
  - iv Plochy priemyselnej výroby, Stav
- Občianska vybavenosť**
  - o Plochy občianskej vybavenosti, Stav
- Polnohospodárska pôda**
  - po Plochy poľnohospodárskej pôdy, Stav
  - ps Plochy sady, Stav
  - pz Plochy záhrad, Stav
  - ri Plochy luk, pasienkov a trvalých trávnych porastov, Stav
  - rz Plochy záhradkárskych osád, Stav
- Rekreácia**
  - ra Plochy rekreačné a rekreačnej vybavenosti, Stav
  - ri Plochy športovísk a ihrísk, Stav
  - rz Plochy záhradkárskych osád, Stav
- Technická infraštruktúra**
  - t Plochy technického vybavenia, Stav
  - to Plochy odpadového hospodárstva, Stav
- Ostatná infraštruktúra**
  - xv Plochy verejných priestranstiev, Stav
  - xc Plochy cintorínov, Stav
  - xh Plochy historických objektov bez využitia, Stav



ÚZEMNÝ PLÁN MESTA FILAKOVO  
PRIESKUMY A ROZBORY

Obstarávateľ: Mesto Filakovo  
Osoba odborné spôsobilosti pre obstaranie ÚPP a ÚPD:  
Ing. Martina Kukučková  
Spracovateľ: Ing. arch. Martin Baloga, PhD.  
Dátum: august 2023

**ROZBOR KRAJINEJ ŠTRUKTÚRY  
A USES**



06  
M1:7 000

