

### Zmluva o dielo č. 1/27/07/2015

uzatvorená podľa § 536 a nasl. zákona č. 513/1991 Zb. v platnom znení Obchodného zákonníka (ďalej len „zmluva“ alebo „ZOD“) za účelom realizácie stavby:

### „Efektivita, progresívnosť a budúcnosť pod jednou strechou – v škole 21. storočia: ZŠ s VJM – ul. Mládežnícka č. 7, Filákov“

#### Článok I. Zmluvné strany

##### Objednávateľ:

Názov: **Mesto Filákov**  
Splnomocnený zástupca: Mgr. Attila Agócs, PhD -primátor  
Sídlo: Radničná 25, 986 01 Filákov  
IČO: 00316075  
DIČ: 2021115052  
Bankové spojenie: OTP Banka Slovensko, a.s.  
Číslo účtu: 8174961/5200  
a

##### Zhotoviteľ:

Obchodné meno: **CONSTRUCT, s.r.o.**  
Sídlo: Vajanského 80, 98401  
Právna forma: Spoločnosť s ručením obmedzeným

Štatutárny orgán: Ing. Milan Podhora  
konateľ

Zástupca vo veciach  
organizačno-technických: Ing. Milan Podhora

IČO: 36037991  
DIČ: 2020081371  
IČ pre DPH: SK2020081371  
Bankové spojenie: Slovenská sporiteľňa a.s., pobočka Lučenec  
Číslo účtu: 034049872/0900  
Registrácia: Okresného súdu Banská Bystrica, oddiel: Sro, číslo vložky 6099/S  
(ďalej len "zhotoviteľ")

#### Článok II. PREDMET ZMLUVY

- 2.1 Predmetom tejto zmluvy je záväzok zhotoviteľa zhotoviť pre objednávateľa riadne a včas dielo „Efektivita, progresívnosť a budúcnosť pod jednou strechou – v škole 21. storočia: ZŠ s VJM – ul. Mládežnícka č. 7, Filákov“, v rozsahu podľa projektovej dokumentácie tvoriacej prílohu č. 3 tejto zmluvy a rozpočtu výkaz/výmer, ktorý tvorí prílohu č. 2 tejto zmluvy (ďalej len "Rozpočet"), a taktiež záväzok zhotoviteľa dodať objednávateľovi všetky s tým súvisiace doklady týkajúce sa najmä realizácie diela a jeho kvality, predovšetkým doklady potrebné k úspešnému priebehu kolaudačného konania stavby.
- 2.2 Zhotoviteľ sa zaväzuje zhotoviť pre objednávateľa dielo s odbornou starostlivosťou podľa podmienok dohodnutých v tejto zmluve, na svoje náklady, vo vlastnom mene, na svoje nebezpečenstvo, riadne, včas, bez vád a nedorobkov, a odovzdať zhotovené dielo objednávateľovi v zodpovedajúcej kvalite.
- 2.3 Objednávateľ sa zaväzuje dielo zhotovené v súlade s touto zmluvou prevziať a zaplatiť za dielo dohodnutú cenu podľa podmienok dohodnutých v tejto zmluve.

- 2.4 Dielo zhotoviteľ zrealizuje v súlade so svojou predloženou ponukou, podľa projektovej dokumentácie vrátane všetkých jej príloh, uvedenej v prílohe č. 3 tejto zmluvy, vypracovanej zhotoviteľom, podľa pokynov objednávateľa, podľa podmienok tejto zmluvy, v súlade s technologickými postupmi prác zhotoviteľa písomne odsúhlasenými objednávateľom, v súlade s požiadavkami vyplývajúcimi zo stavebných a iných úradných povolení týkajúcich sa diela, ako aj ďalšími povoleniami a rozhodnutiami týkajúcimi sa predmetu zmluvy vydanými do dňa podpísania tejto zmluvy o dielo, ako aj vydanými po podpise tejto zmluvy, za účelom získania kolaudačného rozhodnutia pre túto stavbu v súlade s platnými technickými normami, platnými všeobecne záväznými právnymi predpismi, ako i s požiarными a bezpečnostnými predpismi.
- 2.5 Zhotoviteľ potvrdzuje, že sa v plnom rozsahu oboznámil s rozsahom a povahou diela, sú mu známe technické, kvalitatívne a všetky iné podmienky potrebné k riadnej realizácii diela a disponuje takými kapacitami a odbornými znalosťami, ktoré sú potrebné na kvalitné a riadne vykonanie diela. Zhotoviteľ súčasne potvrdzuje, že pri podpise tejto zmluvy od objednávateľa vo fotokópii prevzal stavebné povolenie, ktoré je potrebné pre vykonanie diela.
- 2.6 Zhotoviteľ potvrdzuje, že sa v plnom rozsahu oboznámil aj s miestom vykonávania diela (povahou a stavom staveniska, jeho prízjazdovými, dopravnými a skladovacími možnosťami).
- 2.7 Zhotoviteľ je povinný ku dňu podpísania zmluvy o dielo predložiť úverovú zmluvu.
- 2.8 Zmluvné strany uzatvárajú zmluvu o dielo v súlade s postupom zadávania podlimitných zákaziek podľa zákona č. 25/2006 Z. z. o verejnom obstarávaní a o zmene a doplnení niektorých zákonov v platnom znení

### **Článok III. ČAS PLNENIA PREDMETU ZMLUVY**

- 3.1 Zhotoviteľ sa zaväzuje, že dielo zrealizuje riadne a včas v týchto termínoch:  
začatie realizácie diela: **odovzdaním staveniska do 10 dní odo dňa nadobudnutia účinnosti tejto zmluvy**  
ukončenie realizácie: **do 8mesiacov od účinnosti zmluvy**  
Zhotoviteľ je povinný a zaväzuje sa najneskôr do termínu ukončenia realizácie diela toto dielo riadne vykonať a na základe právoplatného rozhodnutia o povolení užívania stavby (kolaudačného rozhodnutia) odovzdať toto dielo objednávateľovi.
- 3.2 Postupové (priebežné) termíny realizácie diela môže objednávateľ určiť po prerokovaní so zhotoviteľom v harmonograme postupu prác, ktorý sa stane prílohou tejto zmluvy. K postupovým termínom realizácie diela bude v harmonograme priradený zoznam materiálov, prác a výkonov s uvedením ich ceny (ďalej aj „finančný objem plnenia“), ktoré je zhotoviteľ povinný zrealizovať k príslušnému postupovému termínu realizácie diela.
- 3.3 Zhotoviteľ je povinný bez meškania informovať objednávateľa o vzniku akejkoľvek udalosti, ktorá bráni alebo sťažuje včasnú alebo riadnu realizáciu diela, a môže spôsobiť omeškanie zhotoviteľa s plnením termínov uvedených odseku 3.1. tohto článku.

### **Článok IV. CENA**

- 4.1 Celková cena za kompletne zrealizovanie diela je stanovená dohodou zmluvných strán v zmysle zákona č.18/1996 Z. z. o cenách v platnom znení ako cena dohodou vo výške:

Cena bez DPH	437 841,41 EUR
DPH 20%	87 568,28 EUR
<b>Cena celkom vrátane DPH</b>	<b>525 409,69 EUR</b>

- 4.2 K fakturovanej cene bude účtovaná DPH v sadzbe platnej v čase jednotlivej fakturácie.
- 4.3 K zmluve je priložená príloha č. 2 – Rozpočet, ktorá tvorí jej neoddeliteľnú súčasť. Príloha č. 2 je vyplnený výkaz/výmer vo všetkých položkách pre všetky stavebné objekty jednotlivo.

## Článok V. PLATOBNÉ PODMIENKY

- 5.1 Fakturácia a platenie prác a dodávok budú v zmysle dohody zmluvných strán vykonávané pozadu, formou faktúr vystavených na základe zhotoviteľom predložených, objednávateľom potvrdených súpisov skutočne vykonaných prác za uplynulé obdobie. Zhotoviteľ predloží mesačný súpis skutočne vykonaných prác vždy najneskôr v posledný deň príslušného kalendárneho mesiaca a objednávateľ tento odsúhlasí alebo k nemu uvedie svoje výhrady najneskoršie do 10 pracovných dní od predloženia tohto súpisu. V prípade ak objednávateľ k mesačnému súpisu skutočne vykonaných prác predloženému zhotoviteľom uvedie v lehote uvedenej v predchádzajúcej vete svoje výhrady a zhotoviteľ predloží objednávateľovi opravený mesačný súpis skutočne vykonaných prác, objednávateľ tento opravený mesačný súpis skutočne vykonaných prác odsúhlasí alebo k nemu uvedie svoje výhrady najneskoršie do 2 pracovných dní od predloženia tohto opraveného súpisu. Súpis skutočne vykonaných prác podpisuje za objednávateľa stavebný dozor. V zmysle zmluvy o dielo sú platby za čiastkové plnenia prác a dodávok objednávateľom dohodnuté na základe vystavenej faktúry tak, že zhotoviteľ môže vystaviť faktúru až na základe objednávateľom potvrdeného súpisu skutočne vykonaných prác a dodávok za uplynulé obdobie k poslednému dňu v mesiaci, v ktorom objem dodaných prác a dodávok presiahne minimálne 90% celkovej ceny diela. Záverečnú faktúru na zvyšnú časť ceny diela, ktorá nesmie presiahnuť 10% ceny diela a zároveň musí byť min. 5% celej ceny diela, je zhotoviteľ oprávnený vystaviť po nadobudnutí právoplatnosti kolaudačného rozhodnutia celej stavby „Efektivita, progresívnosť a budúcnosť pod jednou strechou – v škole 21. storočia: ZŠ s VJM – ul. Mládežnícka č. 7 , Filakovo“.
- 5.2 Lehota splatnosti faktúry je 60 dní od jej doručenia objednávateľovi.
- 5.3 Faktúry bude zhotoviteľ predkladať objednávateľovi v štyroch vyhotoveniach. Každá faktúra musí mať nasledujúce náležitosti:
- obchodné meno, sídlo, IČO, DIČ a IČ DPH zhotoviteľa a objednávateľa,
  - označenie registra, ktorý PO zapísal v obchodnom registri a číslo zápisu
  - číslo faktúry,
  - číslo zmluvy,
  - označenie diela,
  - dátum vyhotovenia a dátum splatnosti faktúry,
  - dátum dodania tovaru alebo služby,
  - názov, množstvo tovaru alebo rozsah tovaru alebo služby,
  - označenie peňažného ústavu a číslo účtu, na ktorý sa má platiť,
  - fakturovanú cenu bez dane, sadzba dane, výška dane, fakturovanú cenu s daňou,
  - odtlačok pečiatky a podpis oprávnenej osoby zhotoviteľa,
  - pečiatku a podpis objednávateľa a odborného technického dozoru objednávateľa
  - miesto a názov diela, evidenčné číslo stavby
  - číslo zmluvy, dátum jej uzatvorenia,
  - faktúra bude obsahovať nasledovné náležitosti - krycí list faktúry, zisťovací protokol, súpis vykonaných prác, rekapituláciu a CD/DVD s fotodokumentáciou zachytávajúcou práce, ktoré sú predmetom predkladanej faktúry podľa súpisu prác v počte minimálne 30 digitálnych fotografií. Súpis prác a dodávok, bude vyhotovený podľa bodu 5.1.. Súpis prác bude vyhotovený v súlade s oceneným výkazom výmer, ktorý je prílohou tejto zmluvy a bude obsahovať názvy objektov, položiek, jednotkové ceny, množstvá, rozmery, sumy zrealizovaných položiek. Súpis vykonaných prác bude vytváraný priamo z výkazu výmer, ktorý je súčasťou tejto zmluvy pričom položky ktoré majú byť súčasťou faktúry budú mať vyplnené políčka týkajúce sa množstva a pri položkách, ktoré nie sú predmetom faktúry bude uvedený nulový údaj. Súpis vykonaných prác nebude obsahovať kumulatívne údaje so započítaním predchádzajúcej faktúry pre účely žiadostí o NFP. Kumulatívne súpisy vykonaných prác s ocenením podľa rozpočtu bude zhotoviteľ vytvárať len pre účely sledovania čerpania rozpočtu objednávateľovi,
  - počet vystavených faktúr bude 5 výtlačkov, z ktorých Objednávateľ obdrží 3 výtlačky, stavebný dozor 1 výtlačok a Zhotoviteľ 1 výtlačok.
- 5.4 K faktúre musia byť priložené doklady umožňujúce posúdiť oprávnenosť fakturácie, najmä súpis skutočne vykonaných prác. Ak faktúra nebude obsahovať vyššie uvedené náležitosti alebo k nej nebudú priložené príslušné doklady, nie je objednávateľ povinný ju uhradiť a je

oprávnený vrátiť faktúru zhotoviteľovi. Lehota splatnosti faktúry začína plynúť dňom doručenia faktúry obsahujúcej všetky náležitosti a prílohy objednávateľovi.

- 5.5 Záverečnú faktúru na zvyšnú cenu diela, je zhotoviteľ oprávnený vystaviť po predložení Waranty bond (garančnej záruky) a po protokolárnom prevzatí diela „Efektivita, progresivnosť a budúcnosť pod jednou strechou – v škole 21. storočia: ZŠ s VJM – ul. Mládežnícka č. 7 , Filákovo“ objednávateľom. Po vystavení tejto faktúry nie je zhotoviteľ oprávnený vystaviť objednávateľovi žiadnu ďalšiu faktúru, ktorou by fakturoval cenu prác a dodávok vykonaných na diele pred odovzdaním diela objednávateľovi. Uhradením záverečnej faktúry objednávateľom zhotoviteľovi sa považujú všetky nároky zhotoviteľa na zaplatenie ceny za práce a dodávky vykonané na diele do jeho odovzdania objednávateľá za uspokojené.
- 5.6 Zhotoviteľ prostredníctvom banky poskytne objednávateľovi ku dňu podpísania tejto zmluvy bankovú záruku – Performance bond (výkonnostnú záruku) vo výške 10 % z ceny diela bez DPH na zabezpečenie splnenia všetkých peňažných záväzkov zhotoviteľa, ktoré mu voči objednávateľovi vzniknú v zmysle tejto zmluvy. Zhotoviteľ sa zaväzuje v bankovej záruke dodržať tieto podmienky:
- 5.6.1 banková záruka slúži na zabezpečenie akéhokoľvek peňažného záväzku zhotoviteľa, ktorý mu vznikne voči objednávateľovi na základe zákona alebo tejto zmluvy v súvislosti s realizáciou diela uvedeného v tejto zmluve,
- 5.6.2 banková záruka je neodvolateľná a banka z nej poskytne plnenie na prvú výzvu objednávateľa,
- 5.6.3 banka poskytne objednávateľovi plnenie z bankovej záruky po tom, ako jej predloží výzvu objednávateľa adresovanú banke na plnenie z bankovej záruky a list objednávateľa adresovaný zhotoviteľovi, v ktorom objednávateľ upozorňuje zhotoviteľa na nesplnenie alebo neplnenie povinnosti zhotoviteľa splniť peňažný záväzok voči objednávateľovi, ktorý mu vznikol podľa zákona alebo tejto zmluvy,
- 5.6.4 bankovú záruku Performance bond nahradí zhotoviteľ po ukončení diela bankovou zárukou – Waranty bond (garančná záruka) vo výške 5% z ceny diela bez DPH, najneskôr do 14 dní od podpisu protokolu o prevzatí dokončenej stavby. Banková záruka Waranty bond zanikne uplynutím 60 mesiacov od podpísania preberacieho protokolu celého diela „Efektivita, progresivnosť a budúcnosť pod jednou strechou – v škole 21. storočia: ZŠ s VJM – ul. Mládežnícka č. 7 , Filákovo“.
- 5.7 Zhotoviteľ je povinný zaplatiť cenu jednotlivých plnení, ktoré mu objednávateľ podľa tejto zmluvy poskytne alebo namiesto neho na náklady zhotoviteľa vykoná (napr. čl. VI. ods. 6.3, ods. 6.4, čl. II. ods. 2.2), ako i zmluvné pokuty, na základe faktúry objednávateľa, ktorej splatnosť je 7 dní od jej vystavenia objednávateľom.
- 5.8 Objednávateľ je oprávnený započítať akúkoľvek svoju i nesplatnú pohľadávku, ktorú má voči zhotoviteľovi, s pohľadávkou, i nesplatnou, ktorá vznikne z tejto zmluvy zhotoviteľovi voči objednávateľovi. Zápočet pohľadávok môže objednávateľ uplatniť pri úhrade faktúry zhotoviteľa.
- 5.9 Zmluvné strany sa dohodli, v rozsahu v akom to právne predpisy pripúšťajú, že vylučujú právo zhotoviteľa započítať akúkoľvek jeho pohľadávku voči objednávateľovi oproti akejkoľvek pohľadávke objednávateľa.
- 5.10 Zhotoviteľ podpisom tejto zmluvy výslovne prehlasuje, že:
- 5.10.1 do ceny diela zodpovedne a úplne zahrnul všetky nevyhnutné opatrenia pre splnenie predpisov, noriem, opatrení a úradných podmienok a podmienok stavebných povolení (medzi iným ochrana proti hluku a prašnosti po dobu odstraňovania stavby, čistenie komunikácií znečistených stavbou po dobu stavby, atď.),
- 5.10.2 pri zostavovaní svojej cenovej ponuky kalkuloval s tým, že počas doby vykonávania diela nie je povolená žiadna zmena cien,
- 5.10.3 do ceny diela zodpovedne zahrnul všetky výdavky, potrebné pre úplné, riadne a odborné vykonanie diela, popr. ktoré je potrebné pre zaistenie dodávok so zvláštnym zreteľom na výkony a výdaje, ktoré je pri vykonávaní odborných prác obvykle treba vykonať,
- 5.10.4 u všetkých položiek platí zásada, že sa rozumejú vrátane všetkých bezprostredne súvisiacich výkonov a činností a že v nich sú zahrnuté všetky prípadne potrebné pomocné, montážne, spojovacie, kompletačné a iné materiály,
- 5.10.5 mu je známe, že dielenskú dokumentáciu, vykonávací resp. realizačný projekt si v prípade potreby obstará na vlastné náklady a ich poskytnutie sa nepovažuje za poskytnutie súčinnosti objednávateľa,

- 5.10.6 zaväzuje sa vykonať všetky práce a dodávky v súlade s Rozpočtom /príloha č. 2/, ktorý je záväzný.
- 5.11 Zmluvné strany sa dohodli, že v prípade ak bude zhotoviteľ zverejnený v príslušnom zozname osôb (tzv. zoznam platiteľov dane z pridanej hodnoty, u ktorých nastali dôvody na zrušenie registrácie v zmysle § 81 ods. 4 písm. b) zákona č. 222/2004 Z. z. o dani z pridanej hodnoty v znení neskorších predpisov (ďalej ako „zákon o DPH“) vedenom Finančným riaditeľstvom Slovenskej republiky, je objednávateľ oprávnený v deň zverejnenia zhotoviteľa v takomto zozname, zadržať sumu vo výške zodpovedajúcej DPH z nezaplatených faktúr. Takto zadržaná suma bude buď na výzvu príslušného daňového úradu uhradená v zmysle § 69b zákona o DPH alebo bude zhotoviteľovi uvoľnená najneskôr deň nasledujúci po dni predloženia (i) originálu písomného potvrdenia príslušného daňového úradu, že zhotoviteľ ako daňový subjekt nemá nedoplatok na DPH, pričom takéto potvrdenie nesmie byť staršie ako tri dni a (ii) preukázania skutočnosti, že zhotoviteľ nie je uvedený v zozname platiteľov dane z pridanej hodnoty, u ktorých nastali dôvody na zrušenie registrácie v zmysle § 81 ods. 4 písm. b) zákona o DPH.

## **Článok VI. ZÁKLADNÉ PODMIENKY ZHOTOVENIA DIELA**

- 6.1 Zastupovaním zmluvných strán počas zhotovovania diela sú v rozsahu uvedenom v tejto zmluve poverení títo zástupcovia zmluvných strán:

*Ing. Juraj Tömöhl*, ako stavebno - technický dozor (za objednávateľa)  
*Ing. Pavol Ťavoda*, ako stavbyvedúci ako zodpovedný pracovník a zástupca zhotoviteľa

Stavebno - technický dozor stavby ako zástupca objednávateľa môže poveriť svojim zastupovaním ďalších úsekových stavebno - technických dozorov objednávateľa, ktorí pôsobia na stavbe „Efektivita, progresívnosť a budúcnosť pod jednou strechou – v škole 21. storočia: ZŠ s VJM – ul. Mládežnícka č. 7 , Filakovo“.

- 6.2 Zhotoviteľ poverí riadením prác na diele pracovníkov spĺňajúcich odbornú spôsobilosť v zmysle zákona č. 136/1995 Z. z. v znení neskorších predpisov o odbornej spôsobilosti na vybrané činnosti vo výstavbe. Zhotoviteľ je povinný pred začatím zhotovovania diela odovzdať objednávateľovi doklady o spôsobilosti na výkon prác zhotoviteľa a jeho subdodávateľov, t. j. oprávnenia na výkon stavebných prác a technológií, doklady preukazujúce schopnosť a odbornú zdatnosť na vykonanie požadovaných prác a technológií, a na požiadanie objednávateľa i doklady preukazujúce účinný systém riadenia kvality prác podniku zhotoviteľa a jeho subdodávateľov. V primeranom čase pred realizáciou príslušných prác odovzdá zhotoviteľ objednávateľovi certifikáty, vzorky a prospekty týkajúce sa dodávaných materiálov a realizovaných riešení, technologické postupy realizácie prác zhotoviteľa vrátane analýzy rizík a postupov ich eliminácie, a kontrolný a skúšobný plán týkajúci sa realizovaného diela. Zhotoviteľ sa zaväzuje odovzdať objednávateľovi pred začatím prác zoznam všetkých strojov a zariadení, ktoré bude používať pri prácach podľa tejto zmluvy spolu s dokladmi o ich technickom stave, vykonaných odborných prehliadkach a odborných skúškach podľa platných všeobecne záväzných právnych predpisov a technických noriem (automobily, žeriavy, výťahy, kompresory, malá stavebná mechanizácia, staveniskové rozvádzače, predĺžovacie prívody a pod.). Stroje a zariadenia, ktoré sú v nevyhovujúcom technickom stave (napr. budú znečistené od mazacích tukov a oleja,) alebo k nim chýbajú platné doklady o ich technickom stave, vykonaných odborných prehliadkach a odborných skúškach podľa platných všeobecne záväzných právnych predpisov a technických noriem, nesmie zhotoviteľ používať pri prácach podľa tejto zmluvy ani ich vnášať do priestoru staveniska a je povinný ich na základe pokynu objednávateľa bezodkladne odstrániť zo staveniska. Objedávateľ je oprávnený označiť všetky stroje a zariadenia zhotoviteľa určené na použitie pri prácach podľa tejto zmluvy, ktoré objednávateľ povolí používať pri realizácii diela v zmysle ustanovenia tohto odseku, dostatočne viditeľným označením nevyhnutným na dostatočnú identifikáciu týchto strojov a zariadení. Zhotoviteľ je povinný strpieť označenie a je povinný počas celej realizácie diela udržiavať toto označenie v čistote a dobrom stave tak, aby bolo dostatočne viditeľné a čitateľné.

- 6.3 Zhotoviteľ je povinný pred začatím vykonávania diela predložiť objednávateľovi na schválenie plán staveniska.

6.3.1 Zhotoviteľ je povinný objednávateľovi alebo objednávateľom určenému subdodávateľovi umožniť na stavenisku vybudovať uzamykateľný sklad o výmere minimálne 10 m<sup>2</sup>, pričom takýto sklad nesmie obmedzovať riadnu realizáciu stavby. Ako súčasť staveniska je zhotoviteľ povinný vytvoriť vedeniu stavby vhodné

- materiálne podmienky potrebné pre riadny výkon stavebného a autorského dozoru a pre konanie kontrolných dní stavby. Pokiaľ sú k dispozícii takéto priestory u objednávateľa, ten ich môže ponúknuť a následne prenajať zhotoviteľovi.
- 6.3.2 Zhotoviteľ zabezpečí na svoje náklady dopravu a skladovanie strojov, zariadení alebo konštrukcií, montážneho materiálu, všetkých stavebných hmôt a dielcov, materiálov a výrobkov a ich presun zo skladu na stavenisko.
  - 6.3.3 V cene za zhotovenie diela sú obsiahnuté aj všetky náklady spojené s vybudovaním, prevádzkou, údržbou a vypratáním staveniska zhotoviteľom.
  - 6.3.4 Zhotoviteľ je povinný na základe poskytnutých podkladov od objednávateľa na svoje vlastné náklady vytýčiť bez zbytočného odkladu po prevzatí staveniska všetky podzemné a nadzemné vedenia a inžinierske siete na stavenisku a stanoviť výškové body nevyhnutné pre vykonávanie diela.
  - 6.3.5 Súčasne s prevzatím staveniska zhotoviteľ zabezpečí na svoje vlastné náklady zriadenie ciest na príchod a prízjazd na stavenisko.
  - 6.3.6 Zhotoviteľ zabezpečí na svoje náklady oplotenie, stráženie a osvetlenie staveniska.
  - 6.3.7 Ak v súvislosti so začatím prác na stavenisku bude potrebné umiestniť alebo premiestniť dopravné značky podľa predpisov o pozemných komunikáciách, obstará a uhradí tieto práce zhotoviteľ. Umiestňovanie a udržiavanie dopravných značiek v súvislosti s realizáciou diela obstará a uhradí zhotoviteľ.
  - 6.3.8 Všetky plochy a objekty zariadení staveniska je zhotoviteľ povinný umiestniť na pozemkoch určených objednávateľom. Povolenie na dočasné užívanie verejných a iných plôch a na rozkopávky obstará a poplatky za ne znáša zhotoviteľ. Poplatky a prípadné pokuty za dlhší ako dohodnutý čas užívania uhradza zhotoviteľ za dobu, po ktorú je v omeškaní.
  - 6.3.9 Prevádzkové, sociálne, prípadne aj výrobné zariadenia staveniska si zabezpečuje zhotoviteľ v súlade s projektovou dokumentáciou. Náklady na projekt, vybudovanie, prevádzkovanie, údržbu, likvidáciu a vypratanie zariadenia staveniska sú súčasťou zmluvnej ceny podľa čl. 4 tejto zmluvy.
  - 6.3.10 Zhotoviteľ je povinný pri vykonávaní diela používať výlučne nový a bezchybný materiál, zodpovedajúci slovenským právnym i technickým normám a ostatným platným predpisom platným v Slovenskej republike prípadne stanovenými v dokumentácii.
  - 6.3.11 Zhotoviteľ je povinný pred vykonaním diela skontrolovať materiál a dodávky iných subdodávateľov a preskúšať jeho resp. ich úplnosť, vlastnosti a použiteľnosť. Za prípadné nedostatky týchto materiálov a dodávok v celom rozsahu zodpovedá zhotoviteľ.
  - 6.3.12 Zhotoviteľ sa môže pohybovať v objektoch objednávateľa len v tých priestoroch, ktoré vymedzí objednávateľ.
  - 6.3.13 Zhotoviteľ je povinný bez zbytočného odkladu po podpise tejto zmluvy určiť pre vykonanie prác zodpovedného vedúceho stavby.
- 6.4 Zhotoviteľ je povinný udržiavať na prevzatom pracovisku poriadok, čistotu a bez zbytočného odkladu odstraňovať odpady a nečistoty, ktoré vznikli pri vykonávaní jeho prác na vlastné náklady. Pokiaľ tak neurobí ani v dodatočnej lehote určenej zástupcom objednávateľa, vykoná ich objednávateľ na náklady zhotoviteľa. Za pracovisko sa na účely tejto zmluvy považuje tá časť staveniska a objektu stavby, na ktorej zhotoviteľ realizuje dielo. Zhotoviteľ zodpovedá za čistotu komunikácií, po ktorých dováža a odváža materiál, mechanizmy, suť a iný odpad. Prípadné škody z porušenia týchto povinností uhradí zhotoviteľ objednávateľovi a uspokojí aj nároky tretích osôb.
- 6.5 Práce na pracovisku začínajú a končia na základe pracovného času určeného zhotoviteľom, pričom tento sa zaväzuje rozvrhnúť pracovný čas svojich zamestnancov príp. subdodávateľov tak, aby dodržal termín ukončenia realizácie diela v zmysle čl. III. ods. 3.1 tejto zmluvy. Za pracovníkov zhotoviteľa sa na účely tejto zmluvy považujú i tretie osoby, ktoré nie sú zamestnancami zhotoviteľa a zhotoviteľ ich použije na realizáciu diela.
- 6.6 Zhotoviteľ môže na stavbe nasadiť len pracovníkov, ktorí majú požadovanú kvalifikáciu, ktorí vykonávajú potrebné úlohy podľa zmluvne dohodnutých podmienok a v primeranom čase a sú dostatočne vybavení vhodnými bezporuchovými prístrojmi a ochrannými pracovnými prostriedkami v zmysle vyhlášky č. 147/2013 Z.z. Pracovníci zhotoviteľa sú povinní pohybovať sa po stavenisku výlučne v pracovnom odevu výrazne a čitateľne označenom obchodným menom zhotoviteľa na vrchnej - chrbtovej časti odevu, vo vyhovujúcej pracovnej obuvi a v ochranných pracovných prilbách. Objednávateľ je oprávnený označiť všetkých pracovníkov zhotoviteľa, ktorí v zmysle ustanovení tejto zmluvy (najmä o odbornej spôsobilosti a kvalifikácii pracovníkov zhotoviteľa) môžu byť nasadení na realizáciu diela, dostatočne viditeľným označením nevyhnutným na dostatočnú identifikáciu týchto pracovníkov. Zhotoviteľ je povinný strpieť ich označenie a je povinný

- počas celej realizácie diela udržiavať toto označenie v čistote a dobrom stave tak, aby bolo dostatočne viditeľné a čitateľné. Zhotoviteľ je povinný dodržiavať opatrenia na ochrany majetku objednávateľa a tretích osôb.
- 6.7 Zhotoviteľ v plnom rozsahu zodpovedá za požiarne ochrany diela a bezpečnosť pri práci a bezpečnosť technických zariadení pri realizácii stavebných prác v súlade s ustanoveniami príslušných všeobecne záväzných právnych predpisov, najmä vyhlášky MPSVR SR č. 147/2013 Z. z., vyhlášky MV SR č. 94/2004 Z. z. a zákona č. 124/2006 Z. z. o bezpečnosti a ochrane zdravia pri práci. Zhotoviteľ môže použiť iba materiály, ktoré spĺňajú podmienky a požiadavky uvedené v zákone č. 133/2013 Z. z. o stavebných výrobkoch. Zhotoviteľ je povinný vykonávať školenie svojich pracovníkov na zaistenie bezpečnosti a ochrany zdravia pri práci a požiarnej ochrany, preverovať ich znalosti a sústavne zabezpečovať kontrolu ich dodržiavania. Ďalšie povinnosti pracovníkov zhotoviteľa v oblasti BOZP a PO, pravidiel pohybu po stavenisku a ochrany majetku na stavenisku budú vyšpecifikované v zápise o odovzdaní a prevzatí pracoviska. Zhotoviteľ sa zaväzuje odovzdať objednávateľovi ku dňu začatia prác zoznam všetkých pracovníkov zhotoviteľa, ktorý bude priebežne aktualizovať, platný doklad o vykonanom školení svojich pracovníkov z predpisov BOZP a PO, ako aj doklady o ich odbornej a zdravotnej spôsobilosti k výkonu činnosti podľa tejto zmluvy (doklady môžu byť nahradené aj čestným prehlásením, že požadované školenia a odborná spôsobilosť zamestnancov zhotoviteľa sú platné. Takéto prehlásenie musí podpísať štatutárny zástupca zhotoviteľa). V záujme bezpečnosti a ochrany zdravia pri práci je zhotoviteľ povinný dodržiavať všeobecne záväzné právne predpisy na zaistenie bezpečnosti a ochrany zdravia pri práci a požiarnej ochrany ako aj ostatné právne predpisy a pokyny na zaistenie bezpečnosti a ochrany zdravia pri práci a požiarnej ochrany, vybaviť svojich pracovníkov osobnými ochrannými pracovnými prostriedkami, dodržiavať zásady bezpečného správania sa na stavenisku a určené pracovné postupy, zabezpečiť, aby jeho pracovníci nepožívali alkoholické nápoje a iné omamné látky v pracovnom čase a nenastupovali pod ich vplyvom do práce, oznamovali svojmu nadriadenému nedostatky a závady, ktoré by mohli ohroziť bezpečnosť alebo zdravie pri práci a podľa svojich možností zúčastňovali sa na ich odstraňovaní, a konali tak, aby svojou činnosťou neohrozovali ostatných účastníkov na stavbe. V celom priestore staveniska ako i v objekte stavby platí zákaz požívania alkoholických nápojov a iných omamných látok. Zápis o nedodržaní príslušnej povinnosti sa zapisuje do knihy kvality, environmentu a BOZP, ktorú na stavenisku vedie zhotoviteľ.
- 6.8 Zhotoviteľ je povinný viesť odo dňa prevzatia pracoviska o prácach, a dodávkach, ktoré vykonáva stavebný denník. Do stavebného denníka sa zapisujú všetky rozhodujúce skutočnosti týkajúce sa realizovaného diela. Zodpovedný zástupca zhotoviteľa je povinný predložiť zástupcovi objednávateľa denný záznam najneskôr nasledujúci deň po zápise. Zástupca objednávateľa je povinný najneskôr do 3 pracovných dní od predloženia záznamu v stavebnom denníku poznačiť svoj súhlas, prípadne nesúhlas s obsahom denného záznamu, a to s uvedením dôvodov nesúhlasu. Stavebný denník sa vedie do doby odovzdania a prevzatia diela a uchováva sa minimálne do doby uplynutia lehoty na uplatnenie práv zo zodpovednosti za vady, resp. zo záruky. V priebehu pracovného času musí byť stavebný denník na stavbe trvalo prístupný.
- 6.9 Zhotoviteľ je povinný zúčastňovať sa koordinačných porád zvolaných objednávateľom. Objednávateľ zvolá koordinačnú poradu písomnou formou aspoň 2 dni vopred. Pokiaľ sa zhotoviteľ z vážnych dôvodov nemôže dostaviť, zaistí si náhradu alebo aspoň jeden deň pred termínom konania koordinačnej porady doručí objednávateľovi písomné ospravedlnenie.
- 6.10 Zhotoviteľ bez zbytočného odkladu písomne upozorní objednávateľa na nevhodné pokyny, ktoré mu objednávateľ dal na vyhotovenie diela. V prípade prerušenia prác z tohto dôvodu (pokiaľ je oprávnený) nie je zhotoviteľ v omeškaní.
- 6.11 Zhotoviteľ je povinný písomne upozorniť objednávateľa na prípadnú nevhodnosť materiálu alebo navrhnutý technologický postup, ktorý by mohol ohroziť kvalitu realizovaných prác. Zmenu materiálu alebo technologického postupu je potrebné vzájomne písomne odsúhlasiť a zhotoviteľ v tomto prípade preberá zodpovednosť za vykonanú zmenu.
- 6.12 Na stavenisko môžu vstupovať iba poverení pracovníci zhotoviteľa. Objednávateľom oprávnené osoby majú právo vstúpiť na stavenisko počas celej realizácie projektu.
- 6.13 Zhotoviteľ sa zaväzuje, že písomne vyzve objednávateľa tri pracovné dni vopred k obhliadke, kontrole a prevzatíu tých častí diela, ktoré objednávateľ počas realizácie diela určí zápisom v stavebnom denníku. Zhotoviteľ je povinný vždy vyzvať objednávateľa aj prostredníctvom zápisu v stavebnom denníku na preverenie prác, ktoré budú ďalším postupom prác zakryté alebo sa stanú neprístupnými, a to aspoň tri pracovné dni vopred. Ak zhotoviteľ nesplní uvedenú povinnosť, je povinný umožniť objednávateľovi vykonanie dodatočnej kontroly a znášať náklady s tým spojené. Ak sa na preverenie prác



- objednávateľ nedostaví v lehote 3 pracovných dní, hoci bol na to riadne vyzvaný, je povinný uhradiť náklady dodatočného odkrytia, ak takéto odkrytie vyžaduje a nezistí závady na vykonaných prácach.
- 6.14 Zhotoviteľ sa zaväzuje najmenej 10 pracovných dní pred odovzdaním príslušnej časti diela alebo celého diela vyzvať objednávateľa na jej (jeho) prevzatie, a to zápisom do stavebného denníka a písomným oznámením, že časť diela alebo celé dielo je pripravené k odovzdaniu. Súčasne s výzvou na prevzatie diela doručí zhotoviteľ objednávateľovi v dvoch vyhotoveniach všetky doklady preukazujúce úspešné vykonanie všetkých skúšok predpísaných osobitnými predpismi, záväznými normami a projektovou dokumentáciou, vrátane atestov výrobkov a zariadení, potvrdených záručných listov a prevádzkových predpisov na obsluhu diela alebo jeho častí, ktoré má alebo by vzhľadom na stav rozostavanosti diela mal mať ku dňu vystavenia výzvy na prevzatie diela k dispozícii.
- 6.15 Dielo alebo jeho časť je riadne vykonané až úspešným vykonaním všetkých skúšok predpísaných všeobecne záväznými právnymi predpismi, záväznými normami a projektovou dokumentáciou a predložením dokladov o týchto skúškach objednávateľovi. Zhotoviteľ sa zaväzuje písomne vyzvať objednávateľa aspoň 10 pracovných dní vopred k účasti na skúškach diela alebo jeho časti, pričom účasť zhotoviteľa na týchto skúškach je povinná. Zhotoviteľ je povinný viesť podrobný technický záznam o vykonaných skúškach a odovzdať ich zápisnične objednávateľovi.
- 6.16 Objednávateľ nie je povinný prevziať dielo alebo jeho časť, ak nie je riadne vykonané, najmä ak v čase, kedy má dôjsť k odovzdaniu a prevzatíu diela alebo jeho časti, vykazuje dielo alebo jeho časť vady alebo nedorobky, alebo ak zhotoviteľ neodovzdá objednávateľovi niektorý z dokladov uvedených v odseku 6.18 tohto článku.
- 6.17 Vadou sa rozumie odchýlka v kvalite, rozsahu alebo parametroch diela stanovených projektovou dokumentáciou, touto zmluvou, všeobecne záväznými právnymi predpismi alebo technickými normami.
- 6.18 Nedorobkom sa rozumie nedokončená práca oproti projektovej dokumentácii. Na účely uplatňovania nárokov zo záruky za dielo a zmluvných pokút sa nedorobky považujú za vady diela.
- 6.19 O odovzdaní a prevzatí diela sú zmluvné strany povinné spísať protokol aspoň v štyroch vyhotoveniach, ktorý podpíšu oprávnené osoby zmluvných strán, ktoré sa preberacieho konania zúčastnili. Protokol o odovzdaní a prevzatí diela okrem základných údajov o diele bude obsahovať aj:
- zhodnotenie akosti vykonaných prác,
  - súpis zistených vád a nedorobkov,
  - dohodu o lehotách na odstránenie vád a nedorobkov,
  - údaje o dĺžke záručnej doby poskytnutej výrobcom prvkov a technologických zariadení,
  - súpis odovzdaných dokladov,
  - dátum, mená a podpisy oprávnených zástupcov zmluvných strán.
- Zhotoviteľ je povinný pri odovzdaní diela odovzdať objednávateľovi dve vyhotovenia projektovej dokumentácie so zakreslením všetkých zmien podľa skutočného stavu, zoznam zariadení (vybavenia) spolu s certifikátmi o kvalite platnými v SR a návodmi na použitie, doklady a atesty od zabudovaných materiálov a technologických zariadení, certifikáty výrobkov, ktoré podliehajú certifikačnej povinnosti, certifikáty o kvalite použitých materiálov a konštrukcií, vyhlásenia o zhode konštrukčných materiálov, potvrdené záručné listy, doklady o vykonaní predpísaných skúšok diela alebo jeho častí, revízne správy, prevádzkové predpisy na obsluhu diela, manuál užívania stavby alebo jeho častí a ďalšie doklady, ktoré sa vzťahujú na dielo alebo jeho časť podľa príslušných všeobecne záväzných právnych predpisov a technických noriem.
- 6.20 Zhotoviteľ je povinný odstrániť vady, ktoré boli zistené pri preberacom konaní a sú uvedené v protokole o odovzdaní a prevzatí diela, a to v lehote dohodnutej písomne s objednávateľom, inak v lehote primeranej rozsahu a povahe týchto vád. V prípade, že zhotoviteľ nezačne práce na odstraňovaní týchto vád včas alebo ich včas neodstráni, je objednávateľ oprávnený objednať si ich odstránenie u tretej osoby.
- 6.21 Zhotoviteľ nie je oprávnený bez predchádzajúceho písomného súhlasu objednávateľa poveriť realizáciou diela alebo jeho časti tretiu osobu.
- 6.22 Zhotoviteľ je povinný pri odovzdaní diela usporiadať svoje stroje, výrobné zariadenia, zvyšný materiál a odpad na pracovisku tak, aby mohol objednávateľ dielo riadne prevziať. Pracovisko je zhotoviteľ povinný úplne vypratať do 2 dní odo dňa protokolárneho odovzdania diela okrem zariadení nutných na odstránenie zistených vád a nedorobkov.
- 6.23 Objednávateľ je oprávnený písomným oznámením doručeným zhotoviteľovi zastaviť realizáciu diela podľa zmluvy. Doručením oznámenia o zastavení realizácie je zhotoviteľ povinný zastaviť akékoľvek práce na realizácii diela s výnimkou prác, bez vykonania ktorých hrozí vznik bezprostrednej škody na diele a s výnimkou prác, ktoré



objednávateľ uvedie v oznámení o zastavení realizácie diela. Objednávateľ je povinný zaplatiť zhotoviteľovi cenu skutočne vykonaných prác v zmysle tejto zmluvy. Objednávateľ nezodpovedá za škody vzniknuté zhotoviteľovi v dôsledku zastavenia realizácie diela. Objednávateľ je povinný vznik dôvodu na zastavenie realizácie diela zhotoviteľovi preukázať.

- 6.24 V prípade, ak zhotoviteľ nepredloží doklady v zmysle bodov 2.7 a 5.6 zmluvy, objednávateľ to bude považovať za stratu schopnosti plniť zmluvu a uzatvorí zmluvu s ďalším uchádzačom podľa výsledku obstarávania.

## **Článok VII. ZÁRUČNÁ DOBA - ZODPOVEDNOSŤ ZA VADY**

- 7.1 Zhotoviteľ poskytuje na dielo záruku. Zhotoviteľ zodpovedá za to, že zhotovené dielo bude mať počas celej záručnej doby vlastnosti dohodnuté touto zmluvou a bude vyhovovať požiadavkám technických noriem a všeobecne záväzných právnych predpisov. Zhotoviteľ zodpovedá za vady, ktoré má dielo v čase jeho odovzdania objednávateľovi, a za vady, ktoré vznikli počas záručnej doby.
- 7.2 Záručná doba začína plynúť odo dňa podpísania preberacieho protokolu celej stavby „Efektivita, progresivnosť a budúcnosť pod jednou strechou – v škole 21. storočia: ZŠ s VJM – ul. Mládežnícka č. 7, Filákovo“. Záručná doba sa končí uplynutím 60 mesiacov. Pri výrobkoch, zabudovaných materiáloch, prvkoch a technologických zariadeniach sa končí záručná doba uplynutím doby zhodnej s dĺžkou záručnej doby poskytovanej ich výrobcom, minimálne však doby 25 mesiacov plynúcej odo dňa odovzdania celej stavby „Efektivita, progresivnosť a budúcnosť pod jednou strechou – v škole 21. storočia: ZŠ s VJM – ul. Mládežnícka č. 7, Filákovo“ zhotoviteľom objednávateľovi. Údaje o dĺžke záručnej doby poskytnutej výrobcom výrobkov, zabudovaných materiálov, prvkov a technologických zariadení budú súčasťou dokladovej časti protokolu o odovzdaní a prevzatí diela. Záručná doba sa predlžuje (t.j. vyššie uvedený termín jej ukončenia sa oddiaľuje) o dobu, v ktorej objednávateľ nemohol pre vady, za ktoré zodpovedá zhotoviteľ, riadne užívať celú stavbu alebo jej časť zodpovedajúcu dielu podľa tejto zmluvy.
- 7.3 Zhotoviteľ nezodpovedá za vady diela, ktoré boli spôsobené použitím podkladov poskytnutých objednávateľom a zhotoviteľ ani pri vynaložení všetkej odbornej starostlivosti nemohol zistiť ich nevhodnosť alebo na ňu písomne upozornil objednávateľa a ten na ich použití trval.
- 7.4 Objednávateľ je povinný oznámiť vadu zhotoviteľovi písomne najneskôr do 15 dní od jej zistenia.
- 7.5 Zhotoviteľ sa zaväzuje začať s odstraňovaním prípadných väd predmetu plnenia bez zbytočného odkladu po doručení oznámenia vady objednávateľom, pri vadách ohrozujúcich prevádzku stavby alebo vyvolávajúcich nebezpečenstvo vzniku bezprostrednej škody do 24 hodín od doručenia oznámenia vady objednávateľom. Zhotoviteľ sa zaväzuje odstrániť vadu v čo najkratšom technicky možnom čase, vždy však najneskôr do 3 dní od doručenia oznámenia vady objednávateľom, pokiaľ sa nedohodol so zástupcom objednávateľa inak. Pri vadách diela uvedených v protokole o odovzdaní a prevzatí diela sa za doručenie oznámenia vady zhotoviteľovi považuje podpísanie tohto protokolu oboma zmluvnými stranami.
- 7.6 Ak zhotoviteľ vadu včas neodstráni, je objednávateľ oprávnený žiadať dodanie náhradného predmetu plnenia, alebo je oprávnený odstúpiť od zmluvy alebo zabezpečiť odstránenie vady na náklady zhotoviteľa treťou osobou, prípadne sám túto vadu odstrániť na náklady zhotoviteľa. Ak objednávateľ zvolí nárok na dodanie náhradného predmetu plnenia, je zhotoviteľ povinný ho dodať do 5 dní od uplatnenia nároku, ak sa nedohodol so zástupcom objednávateľa inak.
- 7.7 Rovnaké práva ako práva uvedené v odseku 7.6 tohto článku má objednávateľ i v prípade, ak je vada diela neodstrániteľná.

## **Článok VIII. ZMLUVNÉ POKUTY**

- 8.1 Ak zhotoviteľ nevykoná dielo včas, má objednávateľ právo na zaplatenie zmluvnej pokuty vo výške 0,15% z celkovej ceny diela vrátane DPH za každý začatý deň omeškania. Zhotoviteľ je povinný túto zmluvnú pokutu zaplatiť.
- 8.2 V prípade omeškania objednávateľa s úhradou riadne vystavenej faktúry zhotoviteľa má zhotoviteľ nárok na úrok z omeškania vo výške 0,05% z dlžnej sumy za každý deň omeškania. Objednávateľ sa nedostáva do omeškania v prípade, ak nie sú mu poskytnuté/preplatené finančné prostriedky zo strany poskytovateľa.
- 8.3 Ak zhotoviteľ nedodrží ktorýkoľvek z postupových termínov realizácie diela uvedených v harmonograme postupu prác, ktorý sa stane prílohou zmluvy v zmysle čl. 3. ods. 3.2. tejto zmluvy, má objednávateľ nárok na zmluvnú pokutu vo výške 0,1% z ceny materiálov, prác a výkonov (finančný objem plnenia), ktoré mal zhotoviteľ v zmysle uvedeného harmonogramu postupu prác zrealizovať k zmeškanému postupovému termínu realizácie diela, a to za každý deň omeškania.
- 8.4 Ak zhotoviteľ nezačne odstraňovať objednávateľom oznámenú vadu včas, má objednávateľ nárok na zaplatenie zmluvnej pokuty vo výške 66,- EUR za každú vadu a každý začatý deň omeškania až do dňa, kedy zhotoviteľ pristúpi k odstraňovaniu vady. Zhotoviteľ má povinnosť túto pokutu uhradiť.
- 8.5 Ak zhotoviteľ neodstráni vadu včas, má objednávateľ nárok na zaplatenie zmluvnej pokuty vo výške 66,- EUR za každú vadu a každý začatý deň omeškania až do jej odstránenia. Zhotoviteľ má povinnosť túto pokutu uhradiť.
- 8.6 Ak zhotoviteľ, resp. pracovníci zhotoviteľa, porušia ktorúkoľvek povinnosť uvedenú v čl. 6. ods. 6.7 tejto zmluvy alebo vo všeobecne záväznom právnom predpise na zaistenie bezpečnosti a ochrany zdravia pri práci a požiarnej ochrany alebo v ostatných právnych predpisoch a pokynoch na zaistenie bezpečnosti a ochrany zdravia pri práci a požiarnej ochrany alebo v zápise o odovzdaní a prevzatí pracoviska, ak ide o povinnosť smerujúcu k zaisteniu bezpečnosti a ochrany zdravia pri práci a požiarnej ochrane, napriek tomu, že bol zástupcom objednávateľa písomne (osobitným listom alebo zápisom v stavebnom denníku) upozornený na predchádzajúce porušenie tej istej povinnosti, má objednávateľ nárok na zaplatenie zmluvnej pokuty vo výške 850,- EUR za každé preukázateľné porušenie ktorejkoľvek povinnosti uvedenej v čl. VI. ods. 6.7 tejto zmluvy zhotoviteľom resp. pracovníkmi zhotoviteľa. Zhotoviteľ má povinnosť túto pokutu uhradiť.
- 8.7 Ak zhotoviteľ, resp. pracovníci zhotoviteľa, bude realizovať dielo bez použitia predpísaných osobných ochranných pracovných prostriedkov (ako sú pracovná obuv, pracovný odev, ochranná prilba, pracovné rukavice, ochranné okuliare, štíty apod.), má objednávateľ právo na zaplatenie zmluvnej pokuty zhotoviteľom vo výške 33,- EUR za každú nepoužitú osobnú a ochrannú pracovnú pomôcku u jedného pracovníka zhotoviteľa. Zhotoviteľ má povinnosť túto pokutu uhradiť.
- 8.8 Ak objednávateľ zistí, že pracovníci zhotoviteľa vykonávajú práce na realizácii diela alebo sa pohybujú po stavenisku pod vplyvom alkoholu alebo iných omamných a psychotropných látok, má objednávateľ právo na zaplatenie zmluvnej pokuty zhotoviteľom vo výške 330,- EUR za každé preukázateľné zistené požitie alkoholu alebo inej omamnej alebo psychotropnej látky u jedného pracovníka zhotoviteľa. Zhotoviteľ má povinnosť túto pokutu uhradiť. Osoba, ktorá vykonáva práce na realizácii diela pod vplyvom alkoholu alebo iných omamných a psychotropných látok, musí bezodkladne opustiť stavenisko a objekt stavby, pričom zástupca objednávateľa je oprávnený vykázať ju zo staveniska a objektu stavby.
- 8.9 Ak zhotoviteľ nevyprace pracovisko v lehote uvedenej v čl. VI. ods. 6.21 tejto zmluvy, má objednávateľ právo na zaplatenie zmluvnej pokuty zhotoviteľom vo výške 100,- EUR za každý deň omeškania s vypratáním pracoviska. Zhotoviteľ má povinnosť túto pokutu uhradiť.
- 8.10 Ak zhotoviteľ nepredloží objednávateľovi mesačný súpis skutočne vykonaných prác včas v zmysle čl. V ods. 5.1 tejto zmluvy, má objednávateľ právo na zaplatenie zmluvnej pokuty zhotoviteľom vo výške 17,- EUR za každý deň omeškania. Zhotoviteľ má povinnosť túto pokutu uhradiť.
- 8.11 Ak zhotoviteľ do 30 dní po splatnosti neuhradí svoje záväzky svojim subdodávateľom, má objednávateľ právo na zaplatenie zmluvnej pokuty vo výške 50% zo sumy zhotoviteľom riadne a včas nevyplatennej svojim subdodávateľom.
- 8.12 Ak zhotoviteľ neposkytne objednávateľovi do 14 dní po ukončení diela (po podpise preberacieho protokolu celého diela) bankovú záruku Warranty bond (garančná záruka), ktorá nahradí bankovú záruku Performance bond uvedenú v čl. V ods. 5.6.4 tejto zmluvy, má objednávateľ právo na zaplatenie zmluvnej pokuty vo výške 7% zo sumy ceny diela bez DPH.
- 8.13 Ak zhotoviteľ nepredloží objednávateľovi do 14 dní po podpise tejto zmluvy zmluvu o poistení zodpovednosti za škodu uvedenú v čl. XII. ods. 12.1 tejto zmluvy, má

- objednávateľ právo na zaplatenie zmluvnej pokuty vo výške 10% zo sumy ceny diela bez DPH.
- 8.14 Nárokom na zaplatenie zmluvnej pokuty nie je dotknutý nárok oprávnenej strany na náhradu škody spôsobenej porušením povinnosti zabezpečenej zmluvnou pokutou, a to ani škody presahujúcej výšku zmluvnej pokuty.

### **Článok IX. PRECHOD VLASTNÍCKEHO PRÁVA A NEBEZPEČENSTVO ŠKODY**

- 9.1 Vlastníkom zhotovovaného diela je objednávatel.
- 9.2 Nebezpečenstvo škody na diele znáša zhotoviteľ až do odovzdania diela objednávatelovi.
- 9.3 Zhotoviteľ zodpovedá za škodu, ktorá vznikne objednávatelovi alebo tretej osobe v dôsledku porušenia jeho povinností vyplývajúcich z tejto zmluvy a všeobecne záväzných právnych predpisov.

### **Článok X. ODSTÚPENIE OD ZMLUVY**

- 10.1 Odstúpením od zmluvy zanikajú všetky práva a povinnosti strán zo zmluvy okrem práv na náhradu spôsobenej škody, ušlého zisku, zmluvnej pokuty, práv na dovtedy uplatnené resp. zákonné sankcie, práv a povinností vyplývajúcich z ustanovení tejto zmluvy a všeobecne záväzných právnych predpisov o poskytovaní záruky a zodpovednosti za vady za časť diela, ktorá bola do odstúpenia zrealizovaná, a iných práv a povinností, ktoré podľa dohody strán alebo podľa ich povahy majú trvať aj po zániku zmluvy odstúpením.
- 10.2 Zmluvné strany sú oprávnené odstúpiť od tejto zmluvy z dôvodov a spôsobom uvedeným v zákone.
- 10.3 Za podstatné porušenie zmluvy (zmluvnej povinnosti) na strane zhotoviteľa sa považuje najmä:
- a) ak zhotoviteľ bez riadneho dôvodu odmietne prevziať stavenisko,
  - b) ak bude zhotoviteľ z dôvodov spočívajúcich na jeho strane v omeškaní s plnením ktoréhokoľvek termínu uvedeného v článku III. ods. 3.1. tejto zmluvy,
  - c) ak bude zhotoviteľ z dôvodov spočívajúcich na jeho strane v omeškaní s plnením ktoréhokoľvek postupového termínu realizácie diela uvedeného v harmonograme postupu prác o viac ako 5 dní,
  - d) ak zhotoviteľ nezrealizuje k príslušnému postupovému termínu realizácie diela uvedenému v harmonograme postupu prác viac ako 80 % príslušného finančného objemu plnenia,
  - e) ak bude zhotoviteľ z dôvodov spočívajúcich na jeho strane v omeškaní s plnením akéhokoľvek iného čiastkového termínu realizácie prác, ktorý si zmluvné strany dohodnú (napr. zápisom v stavebnom denníku), a napriek výzve zástupcu objednávatelä (uvedenej napr. v stavebnom denníku) nezrealizuje príslušné práce v primeranej náhradnej lehote určenom zástupcom objednávatelä (uvedenom napr. v stavebnom denníku),
  - f) ak zhotoviteľ nezačne stavebné práce v lehote uvedenej v čl. III. ods. 3.1 tejto zmluvy,
  - g) ak zhotoviteľ, resp. pracovníci zhotoviteľa, porušil ktorúkoľvek povinnosť uvedenú v čl. VI. ods. 6.7 tejto zmluvy napriek tomu, že bol zástupcom objednávatelä písomne (osobitným listom alebo zápisom v stavebnom denníku) upozornený na predchádzajúce porušenie niektorej z povinností uvedených v čl. VI. ods. 6.7 tejto zmluvy,
  - h) ak zhotoviteľ realizuje dielo v rozpore s ustanovením čl. II. ods. 2.6 tejto zmluvy a napriek výzve zástupcu objednávatelä (uvedenej napr. v stavebnom denníku) nevykoná nápravu,
  - i) ak zhotoviteľ neodovzdá včas objednávatelovi technologické postupy realizácie prác podľa čl. VI. ods. 6.2 tejto zmluvy,
  - j) ak zhotoviteľ včas neodstráni objednávatelom oznámenú vadu,
  - k) ak objednávatelom oznámená vada je neodstrániteľná,
  - l) ak zhotoviteľ v lehote uvedenej v čl. V. ods. 5.6 tejto zmluvy objednávatelovi neposkytne bankovú záruku v zmysle čl. V. ods. 5.1. tejto zmluvy,
  - m) ak zhotoviteľ v lehote uvedenej v čl. XII. ods. 12.1 tejto zmluvy nepreukáže objednávatelovi uzavretie zmluvy o poistení zodpovednosti za škodu spôsobenú svojou činnosťou na diele a/alebo zmluvu o poistení majetku v zmysle čl. XII. ods. 12.1 tejto zmluvy.
- 10.4 Objednávateľ môže odstúpiť od zmluvy ako pri podstatnom porušení zmluvy v prípade, ak zhotoviteľ v dôsledku svojej platobnej neschopnosti zastaví svoje platby svojim

- subdodávateľom, alebo je v konkurznom konaní, alebo je v likvidácii, alebo je zrejmé, že zhotoviteľ nebude schopný zrealizovať dielo včas a riadne.
- 10.5 Objednávateľ môže odstúpiť od zmluvy i v prípade, ak zanikne platnosť stavebného povolenia č. SP 492/04 zo dňa 14.09.2004 a č. 96/2007 zo dňa 23.03.2007, a následné Rozhodnutia č. 266/2011 zo dňa 29.06.2012 a č. 203/2013 zo dňa 15.04.2013. Objednávateľ musí pri odstúpení od zmluvy preukázať zhotoviteľovi zánik jeho platnosti.
- 10.6 Za podstatné porušenie zmluvy (zmluvnej povinnosti) na strane objednávateľa sa považuje omeškanie objednávateľa s úhradou faktúry riadne vystavenej v súlade s ustanovením čl. V. ods. 5.4 tejto zmluvy dlhšie ako 30 dní, pričom toto ustanovenie sa neuplatňuje v prípade čl. V. ods. 5.11 tejto zmluvy.
- 10.7 Pri podstatnom porušení zmluvy môžu zmluvné strany odstúpiť od zmluvy do 15 dní odo dňa, kedy sa o porušení zmluvy dozvedeli. Inak môžu odstúpiť od zmluvy z toho istého dôvodu iba ako pri nepodstatnom porušení zmluvy.
- 10.8 V prípade odstúpenia od zmluvy sa na určenie ceny dovtedy vykonaných prác, výkonov a použitých materiálov použijú primerane ustanovenia tejto zmluvy o cene diela s prihliadnutím na prípadné nároky z väd diela, nezaplatené sankcie a iné pohľadávky vzniknuté zo zmluvy. Ak dôjde k odstúpeniu od zmluvy z dôvodu na strane zhotoviteľa, má objednávateľ nárok na náhradu nevyhnutných nákladov, ktoré mu vznikli s obstaraním nového zhotoviteľa, ktorý dielo zrealizuje. V záujme zabezpečenia pokračovania prác na predmete zmluvy je zhotoviteľ povinný na žiadosť objednávateľa previesť bez zbytočného odkladu na objednávateľa vlastnícke alebo iné právo k vybudovaným zariadeniam, lešeniam a inému vybaveniu, ktoré sa už nachádzajú na pracovisku, ako i k dodaným hmotám a stavebným dielcom, a to za obvyklú cenu primeranú opotrebeniu a stavu týchto vecí.
- 10.9 V prípade odstúpenia od zmluvy z dôvodu porušenia povinnosti zhotoviteľa má objednávateľ nárok na náhradu škody spôsobenú omeškaním realizácie diela oproti termínu ukončenia realizácie diela uvedeného v tejto zmluve.

#### **Článok XI. OSTATNÉ USTANOVENIA**

- 11.1 V prípade vzniku škody porušením povinností vyplývajúcich z tejto zmluvy ktorejkoľvek zmluvnej strane, má poškodená strana nárok na náhradu vzniknutej škody vrátane ušlého zisku.
- 11.2 Zhotoviteľ sa zaväzuje, že všetky technické, cenové, odborné informácie a iné skutočnosti, o ktorých sa v súvislosti s uzatvorením a plnením predmetu tejto zmluvy dozvie, najmä obsah tejto zmluvy a jej príloh a obsah faktúr vystavených na základe tejto zmluvy, sú predmetom obchodného tajomstva objednávateľa a zhotoviteľ ich neposkytne tretej osobe bez písomného súhlasu objednávateľa. To sa nevzťahuje na prípady, kedy je zhotoviteľ povinný tak urobiť na základe povinnosti uloženej zákonom.
- 11.3 Zhotoviteľ nie je oprávnený bez predchádzajúceho písomného súhlasu objednávateľa postúpiť tretej osobe akúkoľvek pohľadávku, ktorá mu voči objednávateľovi vznikla alebo vznikne na základe tejto zmluvy, alebo na základe ustanovení zákona upravujúcich práva a povinnosti zmluvných strán súvisiacich s realizáciou diela podľa tejto zmluvy.

#### **Článok XII. ZÁVEREČNÉ USTANOVENIA**

- 12.1 Zhotoviteľ predloží objednávateľovi do 14 dní po podpise tejto zmluvy zmluvu o poistení zodpovednosti za škodu, minimálne však vo výške ceny diela bez DPH v zmysle tejto zmluvy, a to za účelom krytia prípadných škôd spôsobených pri realizácii diela. Zhotoviteľ je povinný udržiavať poistenie v platnosti po celý čas realizácie diela. Zhotoviteľ je taktiež povinný uzavrieť zmluvu o poistení majetku, minimálne vo výške dohodnutej ceny diela uvedenej v čl. IV. tejto zmluvy, s dojednanou výplatoou poistného plnenia objednávateľovi (teda poistným vinkulovaným v prospech objednávateľa) a predložiť o tom objednávateľovi doklad najneskôr 10 dní po podpise tejto zmluvy, pričom toto poistenie je zhotoviteľ povinný udržiavať v platnosti po celý čas realizácie diela. Zhotoviteľ je povinný zabezpečiť riadne a včasné platenie poistného podľa príslušných poistných zmlúv. Pre prípad, že zhotoviteľ nezplatí poistné riadne a včas alebo sa dopustí iného porušenia ktorejkoľvek z poistných zmlúv, na základe ktorého by mal poisťovateľ právo ktorúkoľvek poistnú zmluvu vypovedať alebo odmietnuť vyplatenie poistného plnenia splatného podľa ktorejkoľvek poistnej zmluvy, objednávateľ má právo (avšak v žiadnom prípade nie povinnosť) vo vlastnom mene a na účet zhotoviteľa vykonať všetky kroky smerujúce k odstráneniu

- porušenia povinnosti zhotoviteľa ako poisteného alebo poistníka, vrátane zaplataenia akéhokoľvek poistného dlžného podľa ktorejkoľvek poistnej zmluvy.
- 12.2 Na vzťahy medzi zmluvnými stranami vyplývajúce z tejto zmluvy, ale ňou výslovne neupravené sa vzťahujú príslušné ustanovenia obchodného zákonníka. Zhotoviteľ berie na vedomie, že dielo bude spolufinancované z NFP v rámci OP 1- Infraštruktúra vzdelávania, Opatrenie 1.1 Infraštruktúra vzdelávania. V prípade zmeny podmienok poskytovania finančných prostriedkov zo strany poskytovateľa finančných prostriedkov bude táto zmluva formou upravenou v ods. 12.4 tejto zmluvy upravená tak, aby bola v súlade so zmenenými podmienkami poskytovateľa.
- 12.3 Zmeny a doplnky obsahu zmluvy možno uskutočniť len písomne po predchádzajúcej dohode obidvoch zmluvných strán, inak je zmena či doplnenie zmluvy neplatné. Pri uzatváraní dodatkov k zmluve je povinnosť zmluvných strán postupovať v zmysle § 10a zákona č. 25/2006 o verejnom obstarávaní.
- 12.4 Táto zmluva bude uzavretá najskôr v deň nasledujúci po dni akceptovania výsledkov verejného obstarávania zo strany poskytovateľa pomoci, bez výhrad (administratívna kontrola postupov verejného obstarávania) v súlade so zmluvou o poskytnutí nenávratného finančného príspevku a deň nasledujúci po jej zverejnení. Zmluva je uzavretá jej podpisom oboma zmluvnými stranami, stáva sa platnou a účinnou dňom podpisu oboma zmluvnými stranami. Objednávateľ bezodkladne oznámi výsledky administratívnej kontroly postupov verejného obstarávania zhotoviteľovi. Nevyhnutným predpokladom výkonu kontroly postupov verejného obstarávania zo strany poskytovateľa prostriedkov, z ktorých je financovaná zákazka, je platná a účinná zmluva o poskytnutí nenávratného finančného príspevku, ktorá oprávňuje objednávateľa na realizáciu projektu.
- 12.5 Zmluvné strany vyhlasujú, že zmluvu riadne prečítali, jej obsahu porozumeli a na znak súhlasu ju podpisujú.
- 12.6 Zmluva je vyhotovená v piatich rovnopisoch, dva pre zhotoviteľa a tri pre objednávateľa.
- 12.7 Zmluvné strany vyhlasujú, že sú si vedomé všetkých následkov vyplývajúcich z tejto zmluvy, že sú oprávnené s predmetom zmluvy nakladať, ich zmluvná voľnosť nie je ničím obmedzená a že im nie sú známe okolnosti, ktoré by im bránili platne uzavrieť túto zmluvu. V prípade, že taká okolnosť existuje zodpovedajú za škodu, ktorá vznikne účastníkovi tejto zmluvy na základe tohto vyhlásenia.
- 12.8 Všetky písomné doklady týkajúce sa vzťahov z tejto zmluvy, jej zmeny alebo zániku, zasiela jedna zmluvná strana na adresu druhej zmluvnej strany, ktorá je uvedená pri označení zmluvnej strany v úvode tejto zmluvy. Ak dôjde k zmene tejto adresy, je povinná zmluvná strana, u ktorej k zmene došlo, písomne oznámiť zmenu adresy druhej zmluvnej strane do 15 dní od vtedy ako k nej došlo, pričom na oznámení zmeny adresy musí byť podpis úradne osvedčený, inak platí, že zmena nastala. V prípade, ak sa písomnosť vráti nedoručená platí, že účinky doručenia nastali tretím dňom po jej odoslaní.
- 12.9 V prípade, ak je niektoré ustanovenie zmluvy alebo sa z akéhokoľvek dôvodu stane neplatné, neúčinné alebo nevynútiteľné (obsoletné), nemá a ani nebude to mať za následok neplatnosť, neúčinnosť alebo nevynútiteľnosť ostatných ustanovení zmluvy. Zmluvné strany sú povinné v dobrej viere, rešpektujúc zásady poctivého dobrých mravov rokovať tak, aby bolo neplatné, neúčinné alebo nevynútiteľné ustanovenie písomne nahradené iným ustanovením, ktorého vecný obsah bude zhodný alebo čo možno najviac podobný ustanoveniu, ktoré je nahradzované, pričom účel a zmysel zmluvy musí byť zachovaný. Do doby, pokiaľ takáto dohoda nebude uzavretá, rovnako v prípade, ak k nej vôbec nedôjde, použijú sa na nahradenie neplatného, neúčinného alebo nevynútiteľného ustanovenia iné ustanovenia zmluvy a ak také ustanovenia nie sú, potom sa použijú ustanovenia slovenských právnych predpisov a inštitútov, ktoré sú upravené slovenským právnym poriadkom, pričom sa použijú také ustanovenia, ktoré zodpovedajú kritériám predchádzajúcej vety.
- 12.10 Prílohou tejto zmluvy sú alebo sa postupne stanú nasledovné prílohy:
- 12.1.1 Príloha č. 1 Výpis z obchodného registra zhotoviteľa a overenie IČ pre DPH – kópia
  - 12.1.2 Príloha č. 2 Rozpočet výkaz/výmer (Ponuka dodávateľa)
  - 12.1.3 Príloha č. 3 Projektová dokumentácia stavby
  - 12.1.4 Príloha č. 4 Harmonogram postupu prác
  - 12.1.5 Príloha č. 5 Úverová zmluva
  - 12.1.6 Príloha č. 6 Performance bond
  - 12.1.7 Príloha č. 7 Warranty bond

## KONTROLA, AUDIT/OVERENIE NA MIESTE

- 13.1 Zhotoviteľ sa zaväzuje, že umožní výkon kontroly/audit/overovania na mieste zo strany oprávnených osôb na výkon kontroly/audit/overovania na mieste v zmysle príslušných právnych predpisov SR a ES a tejto zmluvy. Prijímateľ je počas výkonu kontroly/audit/overovania na mieste povinný najmä preukázať oprávnenosť vynaložených výdavkov a dodržanie podmienok poskytnutia NFP v zmysle Zmluvy.
- 13.2 Zhotoviteľ je povinný zabezpečiť prítomnosť osôb zodpovedných za realizáciu aktivít Projektu, vytvoriť primerané podmienky na riadne a včasné vykonanie kontroly/audit/overovania na mieste a zdržať sa konania, ktoré by mohlo ohroziť začatie a riadny priebeh výkonu kontroly/audit/overovania na mieste.
- 13.3 Oprávnené osoby na výkon kontroly/audit/overovania na mieste môžu vykonať kontrolu/audit/overovanie dodávaného tovaru, prác a služieb na mieste realizácie diela kedykoľvek počas platnosti a účinnosti Zmluvy o poskytnutí nenávratného finančného príspevku. Uvedená doba sa predĺži v prípade ak nastanú skutočnosti uvedené v článku 90 Nariadenia Rady (ES) č. 1083/2006 o čas trvania týchto skutočností.
- 13.4 Oprávnené osoby na výkon kontroly/audit/overovania na mieste sú oprávnené:
- a) vstupovať do objektov, zariadení, prevádzok, na pozemky a do iných priestorov Prijímateľa, ak to súvisí s predmetom kontroly/audit/overovania na mieste,
  - b) požadovať od objednávateľa a zhotoviteľa, aby predložil originálne doklady a inú potrebnú dokumentáciu, záznamy dát na pamäťových médiách, vzorky výrobkov alebo iné doklady potrebné pre výkon kontroly/audit/overovania na mieste a ďalšie doklady súvisiace s Projektom v zmysle požiadaviek oprávnených osôb na výkon kontroly/audit/overovania na mieste,
  - c) oboznamovať sa s údajmi a dokladmi, ak súvisia s predmetom kontroly/audit/overovania na mieste,
  - d) vyhotovovať kópie údajov a dokladov, ak súvisia s predmetom kontroly/audit/overovania na mieste.
- 13.5 Zhotoviteľ projektu je povinný strpieť výkon kontroly/audit/overovania súvisiaceho s dodávaným tovarom, stavebnými prácami a službami kedykoľvek počas platnosti a účinnosti Zmluvy o poskytnutí nenávratného finančného príspevku, a to oprávnenými osobami a poskytnúť im všetku potrebnú súčinnosť. Oprávnené osoby sú:
- a) Ministerstvo hospodárstva SR a ním poverené osoby,
  - b) Útvar následnej finančnej kontroly a nimi poverené osoby,
  - a) Najvyšší kontrolný úrad SR, príslušná Správa finančnej kontroly, Certifikačný orgán a nimi poverené osoby,
  - b) Orgán auditu, jeho spolupracujúce orgány a nimi poverené osoby,
  - c) Splnomocnení zástupcovia Európskej Komisie a Európskeho dvora audítorov,
  - d) Osoby prizvané orgánmi uvedenými v písm. a) až d) v súlade s príslušnými právnymi predpismi SR a ES.
- 13.6 Zhotoviteľ je povinný bezodkladne prijať opatrenia na nápravu nedostatkov, zistených kontrolou/auditom/overovaním na mieste v zmysle správy z kontroly/audit/overovania na mieste v lehote stanovenej oprávnenými osobami na výkon kontroly/audit/overovania na mieste. Objednávateľ je povinný zaslať osobám oprávneným na výkon kontroly/audit/overovania na mieste informáciu o splnení opatrení prijatých na nápravu zistených nedostatkov bezodkladne po ich splnení.
- 13.7 Zhotoviteľ sa zaväzuje strpieť výkon kontroly/audit/overovania súvisiaceho s dodávaným tovarom, prácami, poskytnutými službami a tiež kedykoľvek počas platnosti a účinnosti Zmluvy o poskytnutí NFP poskytnúť oprávneným osobám všetku potrebnú súčinnosť. Zároveň sa zhotoviteľ zaväzuje objednávateľovi predkladať elektronickú verziu (vo formáte MS Excel) podrobného rozpočtu, ako aj povinnosť predkladať v elektronickej verzii každú zmenu tohto podrobného rozpočtu, počas ktorej dôjde počas realizácie predmetu tejto zmluvy.

## Článok XIV

### Osobitné podmienky plnenia zmluvy - povinnosť zriadiť pracovné miesto

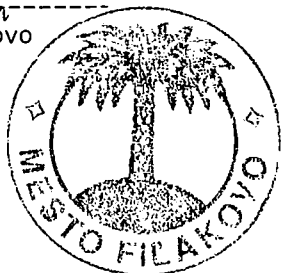
- 14.1 V súlade s ustanoveniami § 34 ods. 17 zákona o verejnom obstarávaní a ustanoveniami § 8a zákona č. 365/2004 Z.z. o rovnakom zaobchádzaní v niektorých oblastiach a o ochrane pred diskrimináciou a o zmene a doplnení niektorých zákonov (antidiskriminačný zákon) sa zmluvné strany dohodli, že počas doby plnenia tejto zmluvy bude zhotoviteľ v mieste zhotovovania diela realizovať pre ľudí znevýhodnených na trhu práce, najmä kvôli

- príslušnosti ku rómskemu etniku, dočasné vyrovnávacie opatrenia.
- 14.2 Zhotoviteľ sa zaväzuje, že počas doby plnenia zákazky zamestná minimálne dve osoby, ktoré spĺňajú nasledovné predpoklady:
- 14.2.1 žijú v obci, v ktorej je realizované dielo,
- 14.2.2 po dobu viac ako 6 mesiacov neboli zamestnané inak ako prácou vykonávanou pri aktívnej činnosti alebo prácou vykonávanou prostredníctvom dohody o vykonaní práce alebo dohody o pracovnej činnosti a
- 14.2.3 patria k rómskemu etniku.
- 14.3 Pri hľadaní vhodných uchádzačov o zamestnanie podľa bodu 14.2 poskytne objednávateľ zhotoviteľovi potrebnú súčinnosť. Splnenie podmienok uchádzačmi o zamestnanie podľa bodov 14.2.1 až 14.2.3 sa zistí vyhlásením uchádzača. Splnenie podmienok uchádzačmi o zamestnanie podľa bodov 14.2.1 až 14.2.3 potvrdí zhotoviteľovi objednávateľ.
- 14.4 Ak nie je objektívne možné nájsť uchádzača o zamestnanie spĺňajúceho všetky podmienky podľa bodov 14.2.1 až 14.2.3, je zhotoviteľ povinný o tomto informovať bezodkladne písomne objednávateľovi a nemožnosť splnenia podmienok podľa bodov 14.2.1 až 14.2.3 primerane preukázať. V prípade ak objednávateľ dôvody akceptuje, je zhotoviteľ oprávnený v zmysle bodu 14.2 zamestnať uchádzača o zamestnanie, ktorý spĺňa aspoň dve z podmienok podľa bodov 14.2.1 až 14.2.3.
- 14.5 Zamestnaním podľa bodu 14.2 sa rozumie uzatvorenie pracovnej zmluvy na dobu určitú, pracovnej zmluvy na dobu neurčitú alebo dohody o prácach vykonávaných mimo pracovného pomeru s vybraným uchádzačom o zamestnanie
- 14.6 Zhotoviteľ je povinný zamestnať podľa bodu 14.2 uchádzačov o zamestnanie najneskôr do dátumu začatia stavebných prác podľa tejto zmluvy a v uvedenej lehote splnenie tejto podmienky preukázať objednávateľovi.
- 14.7 Ak v priebehu plnenia zmluvy príde z akéhokoľvek dôvodu k skončeniu pracovného pomeru s osobami, ktoré zamestnal zhotoviteľ podľa bodu 14.2, je zhotoviteľ povinný bezodkladne, najneskôr do 7 dní, zamestnať iného uchádzača o zamestnanie spĺňajúceho podmienky podľa tejto zmluvy.
- 14.8 Splnenie povinnosti podľa tohto článku zmluvy je zhotoviteľ povinný bezodkladne preukázať objednávateľovi. Povinnosti zhotoviteľa podľa predpisov o ochrane osobných údajov týmto nie sú dotknuté.
- 14.9 V prípade ak je zhotoviteľ v omeškaní s plnením povinností podľa tohto článku zmluvy, je zhotoviteľ povinný zaplatiť objednávateľovi zmluvnú pokutu vo výške 100 eur za každý deň<sup>1</sup> omeškania.
- 14.10 Opakované porušenie povinností podľa tohto článku zmluvy zo strany zhotoviteľa, resp. nenapravenie porušenia tohto článku zmluvy zhotoviteľom i napriek písomnej výzve objednávateľa je dôvodom pre odstúpenie od zmluvy pre podstatné porušenie povinností zhotoviteľa.

Vo Filákov, dňa 29.7.2015  
za objednávateľa:

\_\_\_\_\_

Mesto Filákov



V Lučenci dňa 28.7.2015  
za zhotoviteľa:

\_\_\_\_\_

CONSTRUCT, s.r.o.

**CONSTRUCT, s.r.o.**  
Vajanského 80, 984 01 Lučenec  
-I- Tel.: 047/ 432 71 41  
IČO: 36037991 IČ DPH: SK2020081371

## MINISTERSTVO SPRAVODLIVOSTI SLOVENSKEJ REPUBLIKY


**OBCHODNÝ REGISTER**  
 NA INTERNETE
Slovensky  |  English
**Výpis z Obchodného registra Okresného súdu Banská Bystrica**

Tento výpis má len informatívny charakter a nie je použiteľný pre právne úkony !

Oddiel: Sro

Vložka číslo: 6099/S


Obchodné meno:	CONSTRUCT, s.r.o.	(od: 30.09.1999)
Sídlo:	Vajanského 80 Lučenec 984 01	(od: 28.07.2010)
IČO:	36 037 991	(od: 30.09.1999)
Deň zápisu:	30.09.1999	(od: 30.09.1999)
Právna forma:	Spoločnosť s ručením obmedzeným	(od: 30.09.1999)
Predmet činnosti:	maloobchodná činnosť v rozsahu voľných živností (od: 30.09.1999) veľkoobchodná činnosť v rozsahu voľných živností (od: 30.09.1999) sprostredkovateľská činnosť (od: 30.09.1999) vykonávanie bytových, občianskych a priemyselných stavieb (od: 30.09.1999) vykonávanie inžinierskych stavieb (od: 30.09.1999) organizačné poradenstvo v oblasti stavebníctva (od: 30.09.1999) inžinierska činnosť v stavebníctve v rozsahu voľných živností (od: 30.09.1999) výkon činnosti stavbyvedúceho - pozemné stavby (od: 30.09.1999) výkon činnosti stavebného dozoru - pozemné stavby (od: 30.09.1999) montáž, oprava a údržba elektrických zariadení - elektrotechnik na riadenie činnosti alebo prevádzky do 52 kV vrátane bleskozvodov v objektoch triedy A a B (od: 30.09.1999) montáž, rekonštrukcia, oprava a údržba, odborné prehliadky a odborné skúšky plynových zariadení (od: 30.09.1999) vypracovanie dokumentácie a projektu jednoduchých stavieb, drobných stavieb a zmien týchto stavieb (od: 08.11.2008) energetická certifikácia pre miesto spotreby energie: - vykurovanie a príprava teplej vody (od: 08.11.2008) výroba elektromotorov, rozvádzačov, káblov a batérií (od: 25.06.2014)	
Spoločníci:	Ing. <u>Milan Podhora</u> Pivovarská 59 Vidiná	(od: 30.09.1999)
Výška vkladu každého spoločníka:	Ing. Milan Podhora Vklad: 6 638,783775 EUR Splatené: 6 638,783775 EUR	(od: 16.01.2009)
Štatutárny orgán:	konateľ	(od: 30.09.1999)
	Ing. <u>Milan Podhora</u> Pivovarská 59 Vidiná Vznik funkcie: 30.09.1999	(od: 17.12.2004)

Konanie menom

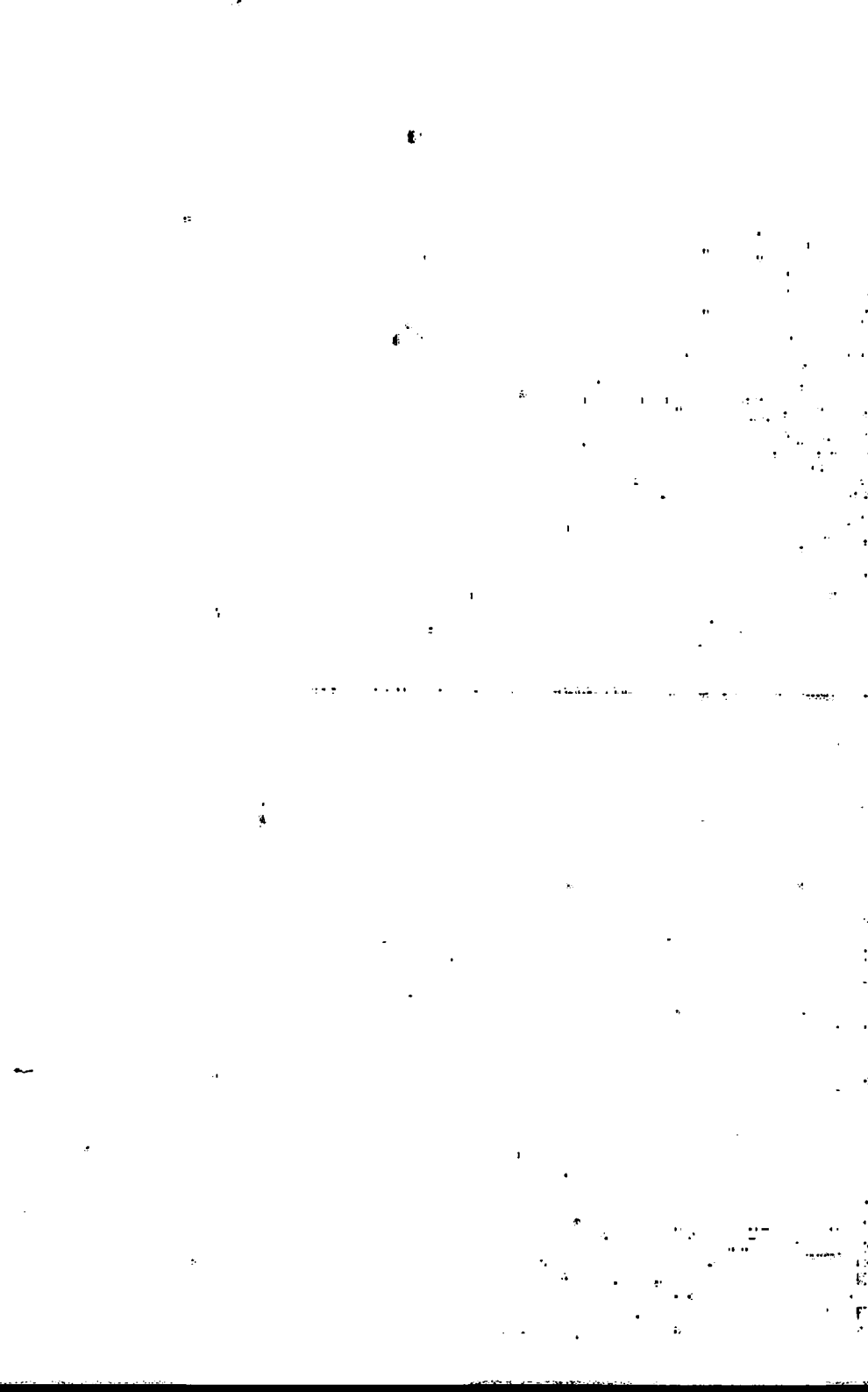


<b>spoločnosť:</b>	<b>Spoločnosť zastupuje a za ňu podpisuje konateľ, samostatne.</b>	<b>(od: 30.09.1999)</b>
<b>Základné imanie:</b>	<b>6 638,783775 EUR Rozsah splatenia: 6 638,783775 EUR</b>	<b>(od: 16.01.2009)</b>
<b>Ďalšie právne skutočnosti:</b>	<b>Spoločnosť s ručením obmedzeným bola založená zakladateľskou listinou vyhotovenou vo forme notárskej zápisnice č. NZ 371/99, zo dňa 03.09.1999, napísanej v Notárskom úrade JUDr. Marty Jurinovej, Filákov, Hlavná 4, podľa §§ 28, 105 a nasl. zák. č. 513/91 Zb.</b>	<b>(od: 30.09.1999)</b>
<b>Dátum aktualizácie údajov:</b>	<b>24.07.2015</b>	
<b>Dátum výpisu:</b>	<b>27.07.2015</b>	

---

O obchodnom registri SR | Návod na používanie ORI | Naša adresa   
Vyhľadávanie podľa : obchodného mena | identifikačného čísla  
sídla | spisovej značky | priezviska a mena osoby

Stránkové hodiny na registrových súdoch  
Formuláre na podávanie návrhov na zápis do obchodného registra



Slovenská republika

Identifikačné číslo pre daň je pláneli dane povinný uvádzať na všetkých faktúrach daňových priznaníach, súhrnách výkazoch a tlačí pri styku so správcami dane.

Na zmenách skutočností uvedených v osvedčení o registrácii pre daň je pláneli dane povinný predchádzať osvedčením o registrácii pre daň súčasne s oznámením týchto zmien.

V prípade zrušenia registrácie je pláneli dane povinný toto osvedčenie o registrácii pre daň vrátiť správcovi daňu.

Osobitné záznamy

Slovenská republika

Osvvedčenie o registrácii pre daň z pridanej hodnoty

Zaostávajúca časť  
CONSTRUCT, s.r.o.  
Veľianskeho 89  
195401 Lučenec

Identifikačné číslo pre daň

SK2020061371

Pláneli dane od  
Vydá, Daňový úrad  
Vydané dňa

11. októbra 1999  
Lučenec  
04.08.2010



Prekážka správcu

Slovenská republika

Identifikačné číslo pre daň je pláneli dane povinný uvádzať na všetkých faktúrach daňových priznaníach, súhrnách výkazoch a tlačí pri styku so správcami dane.

Na zmenách skutočností uvedených v osvedčení o registrácii pre daň je pláneli dane povinný predchádzať osvedčením o registrácii pre daň súčasne s oznámením týchto zmien.

V prípade zrušenia registrácie je pláneli dane povinný toto osvedčenie o registrácii pre daň vrátiť správcovi daňu.

Osobitné záznamy

Slovenská republika

Identifikačné číslo pre daň je pláneli dane povinný uvádzať na všetkých faktúrach daňových priznaníach, súhrnách výkazoch a tlačí pri styku so správcami dane.

Na zmenách skutočností uvedených v osvedčení o registrácii pre daň je pláneli dane povinný predchádzať osvedčením o registrácii pre daň súčasne s oznámením týchto zmien.

V prípade zrušenia registrácie je pláneli dane povinný toto osvedčenie o registrácii pre daň vrátiť správcovi daňu.

Osobitné záznamy



Prekážka správcu

## KRYCÍ LIST ROZPOČTU

Názov stavby	Efektivita, progresivnosť a budúcnosť pod jednou strechou- v škole 21. stor. ZŠ s VJM- ul. Mládežnícka č.7. , Filákovovo	JKSO	
		EČO	
		Miesto	
		IČO	IČ DPH
Objednávateľ	Mesto Filákovovo		
Projektant			
Zhotoviteľ	CONSTRUCT, s.r.o.		
Spracoval			
	Rozpočet číslo	Dňa	Položiek
		22.12.2014	

### Merné a účelové jednotky

Počet	Náklady / 1 m.j.	Počet	Náklady / 1 m.j.	Počet	Náklady / 1 m.j.

### Rozpočtové náklady v EUR

A Základné rozp. náklady	B Doplnkové náklady	C Vedľajšie rozpočtové náklady
1 <b>HSV</b> Dodávky 0,00	8 Práce nadčas	13 VRN 1 0,00
2 Montáž 0,00	9 Bez pevnej podl.	14 VRN 2 0,00
3 <b>PSV</b> Dodávky 0,00	10 Kultúrna pamiatka	15 VRN 3 0,00
4 Montáž 0,00	11	16 VRN 4 0,00
5 <b>"M"</b> Dodávky 0,00		17 VRN 5 0,00
6 Montáž 0,00		18 VRN z rozpočtu 0,00
7 <b>ZRN (r. 1-6)</b> 0,00	12 DN (r. 8-11)	19 VRN (r. 13-18) 0,00
20 HZS 0,00	21 Kompl. činnosť 0,00	22 Ostatné náklady 0,00
<b>Projektant</b>		<b>D Celkové náklady</b>
Dátum a podpis	Pečiatka	23 Súčet 7, 12, 19-22 437 841,41
<b>Objednávateľ</b>		24 DPH 20,00 % z 435 041,41 87 568,28
Dátum a podpis	Pečiatka	<b>25 Cena s DPH (r. 23-24) 525 409,69</b>
<b>Zhotoviteľ</b>		<b>E Prípochty a odpočty</b>
Dátum a podpis	Pečiatka	26 Dodávky objednávateľa 0,00
	<b>CONSTRUCT, s.r.o.</b> Vajanského 80, 944 01 Lucanec -1- Tel.: 047/4371141 IČO: 36037991 IČ DPH: SK22008137	27 Kízavá doložka 0,00
		28 Zvýhodnenie 0,00

## Rekapitulácia objektov stavby

**Stavba:** Efektivita, progresívnosť a budúcnosť pod jednou strechou- v škole 21. stor. ZŠ s VJM- ul. Mládežnícka č.7. , Fiľakovo

Objednávateľ: Mesto Fiľakovo

Zhotoviteľ: CONSTRUCT, s.r.o.

Miesto: Fiľakovo

Dátum: 22.12.2014

Kód	Zákazka	Cena bez DPH	DPH	Cena s DPH
1.	Modernizácia osvetľovacej sústavy	54 395,830	10 879,166	65 274,996
2.	Sch - Bezbariérový vstup do budovy - neoprávnené náklady	17 348,444	3 469,689	20 818,133
3.	BT. Bleskozvod strechy telocvične	5 140,875	1 028,175	6 169,050
4.	SO 01 Výmena okien a rekonštrukcia strechy BUDOVY A	164 545,906	32 909,181	197 455,087
	A1. Výmena výplní otvorov - Budova A.	91 495,568	18 299,114	109 794,682
	A2. Rekonštrukcia strechy - BUDOVA A	42 540,278	8 508,056	51 048,334
	A3. Bleskozvod	8 922,522	1 784,504	10 707,026
	A4. Vnútorne prvchové úpravy stien - Budova A	21 587,538	4 317,508	25 905,046
5.	SO 02 Výmena okien a rekonštrukcia strechy BUDOVY B	167 668,401	33 533,680	201 202,081
	B1. Výmena výplní otvorov - Budova B.	99 074,588	19 814,918	118 889,506
	B2. Rekonštrukcia strechy - BUDOVA B	39 375,252	7 875,050	47 250,302
	B3. Bleskozvod - Budova B	8 561,215	1 712,243	10 273,458
	B4. Vnútorne prvchové úpravy stien - Budova B	20 657,346	4 131,469	24 788,815
6.	T. Odstránenie havarijného stavu strechy telocvične	28 741,958	5 748,392	34 490,350
<b>Celkom</b>		<b>437 841,41</b>	<b>87 568,28</b>	<b>525 409,69</b>

**CONSTRUCT s.r.o.**  
 Vajanského 80/984 01 Lučenec  
 -I- Tel.: 047/432 71 41  
 IČO: 36037991 IČ DPH: SK2020081371

IV. MODERNIZÁCIA OSVETĽOVACEJ SÚSTAVY - rekapitulácia

	budova A	budova B	dielne	detský klub	telocvičňa	€
Dodávka svietidiel	12 327,04	12 291,13	2 019,40	4 985,28	4 070,76	35 693,61
Dodávka zdrojov svietidiel	1 365,45	1 403,14	256,83	570,16	876,23	4 471,81
Demontáž pôvod. osvetľovacích telies	1 210,41	1 225,00	259,00	448,00	637,00	3 779,41
Lokálny náter a zaspravkovanie	324,00	328,50	72,00	121,50	162,00	1 008,00
Montáž nových svietidiel	2 364,00	2 484,00	420,00	1 008,00	564,00	6 840,00
Pomocný materiál k montáži	197,00	207,00	35,00	84,00	47,00	570,00
Montážne lišty a ich montáž	75,08	75,20	16,92	28,20	37,60	233,00
Revízná správa	360,00	360,00	360,00	360,00	360,00	1 800,00
	18 222,98	18 373,97	3 439,15	7 605,14	6 754,59	

Cena modernizácie osvetlenia bez DPH:

54 395,83

Cena modernizácie osvetlenia spolu s DPH 20%:

65 275,00

  
**CONSTRUCT, s.r.o.**  
 Vajanského 80, 984 01 Lučenec  
 -1- Tel: 0471/432 71 41  
 IČO: 36037991 IČ DPH: SK2020081371

Rozpočet svietidiel a svetelných zdrojov - BUDOVA A:

Ozn.	Materiál	MJ	Množstvo	Jednotková cena v €	Celkom v €
	<b>SVIETIDLÁ:</b>				
C	Philips TCS 160 2xTL-D36W EI C5	ks	4	58,31	233,22
D	Philips TCS 160 2xTL-D58W EI C5	ks	76	58,31	4 431,18
E	Philips TCS 097 1xTL-D36W HFP P	ks	4	56,84	227,37
F	Philips TCS 097 1xTL-D58W HFP P	ks	5	64,29	321,46
G	Philips TCS 097 2xTL-D36W HFP P	ks	52	64,26	3 341,64
H	Philips TCS 097 2xTL-D58W HFP P	ks	4	77,02	308,06
P	Philips TCS 198 2xTL-D58W EI C6-60	ks	24	78,80	1 891,19
S	Philips FWG 210 1xPL-C/2P26W 1 WH	ks	2	32,14	64,27
W	Philips FWG 620 2xPL-C2P26W IC A DG	ks	4	60,51	242,03
X	Philips TCS 160 1xTL-DSSW EI A	ks	22	57,57	1 266,62
	<b>SVIETIDLÁ SPOLU:</b>	ks	<b>197</b>		<b>12 327,04</b>
	<b>SVETELNÉ ZDROJE:</b>				
C	Philips Master TL-D Super 80 36W/830	ks	8	3,08	24,65
D	Philips Master TL-D Super 80 58W/830	ks	152	4,00	607,62
E	Philips Master TL-D Super 80 36W/830	ks	4	3,08	12,32
F	Philips Master TL-D Super 80 58W/830	ks	5	4,00	19,99
G	Philips Master TL-D Super 80 36W/830	ks	104	3,08	320,42
H	Philips Master TL-D Super 80 58W/830	ks	8	4,00	31,98
P	Philips Master TL-D Super 80 58W/830	ks	48	4,00	191,88
S	Philips Master PL-C 26W/830 2 PC 1 CT/5x10	ks	2	6,86	13,73
W	Philips Master PL-C 26W/830 2 PC 1 CT/5x10	ks	8	6,86	54,91
X	Philips Master TL-D Super 80 58W/830	ks	22	4,00	87,95
	<b>SVETELNÉ ZDROJE SPOLU:</b>	ks	<b>361</b>		<b>1 365,45</b>
	<b>SPOLU:</b>				<b>13 692,49</b>

Ceny sú uvedené bez DPH.

Dodávka svietidiel	ks	197	vid' rozpis	12 327,04
Dodávka zdrojov svietidiel	ks	361	vid' rozpis	1 365,45
Demontáž pôvod. osvetľovacích telies	ks	173	7,00	1 210,41
Lokálny náter a zasparkovanie	m2	72	4,50	324,00
Montáž nových svietidiel	ks	197	12,00	2 364,00
Pomocný materiál k montáži	ks	394	0,50	197,00
Montážne lišty a ich montáž	m	40	1,88	75,08
Revízná správa	ks	1	360,00	360,00

Cena modernizácie osvetlenia bez DPH:

**18 222,98**

Cena modernizácie osvetlenia spolu s DPH 20%:

**21 867,57**

**CONSTRUCT, s.r.o.**  
 Vajanského 80, 984 01 Lúčeňec  
 -1- Tel.: 047/ 432 71 41  
 IČO: 36037991 IČ DPH: SK2020081371

Rozpočet svietidiel a svetelných zdrojov - BUDOVA B:

Ozn.	Materiál	MJ	Množstvo	Jednotková cena v €	Celkom v €
<b>SVIETIDLÁ:</b>					
C	Philips TCS 160 2xTL-D36W EI C5	ks	2	58,31	116,61
D	Philips TCS 160 2xTL-D58W EI C5	ks	114	58,31	6 646,77
F	Philips TCS 097 1xTL-D58W HFP P	ks	8	64,29	514,33
G	Philips TCS 097 2xTL-D36W HFP P	ks	43	64,26	2 763,28
H	Philips TCS 097 2xTL-D58W HFP P	ks	3	77,02	231,05
Q	Philips TCS 097 1xTL-D18W IC 0	ks	1	48,19	48,19
S	Philips FWG 210 1xPL-C/2P26W 1 WH	ks	4	32,14	128,54
X	Philips TCS 160 1xTL-DSSW EI A	ks	32	57,57	1 842,36
<b>SVIETIDLÁ SPOLU:</b>		<b>ks</b>	<b>207</b>		<b>12 291,13</b>
<b>SVETELNÉ ZDROJE:</b>					
C	Philips Master TL-D Super 80 36W/830	ks	4	3,08	12,32
D	Philips Master TL-D Super 80 58W/830	ks	228	4,00	911,43
F	Philips Master TL-D Super 80 58W/830	ks	8	4,00	31,98
G	Philips Master TL-D Super 80 36W/830	ks	86	3,08	264,97
H	Philips Master TL-D Super 80 58W/830	ks	6	4,00	23,99
Q	Philips Master TL-D Super 80 18W/830	ks	1	3,08	3,08
S	Philips Master PL-C 26W/830 2 PC 1 CT/5x10	ks	4	6,86	27,46
X	Philips Master TL-D Super 80 58W/830	ks	32	4,00	127,92
<b>SVETELNÉ ZDROJE SPOLU:</b>		<b>ks</b>	<b>369</b>		<b>1 403,14</b>
<b>SPOLU:</b>					<b>13 694,27</b>

Ceny sú uvedené bez DPH.

Dodávka svietidiel	ks	207	viď rozpis	12 291,13
Dodávka zdrojov svietidiel	ks	369	viď rozpis	1 403,14
Demontáž pôvod. osvetľovacích telies	ks	175	7,00	1 225,00
Lokálny náter a zasparkovanie	m2	73	4,50	328,50
Montáž nových svietidiel	ks	207	12,00	2 484,00
Pomocný materiál k montáži	ks	414	0,50	207,00
Montážne lišty a ich montáž	m	40	1,88	75,20
Revízná správa	ks	1	360,00	360,00

Cena modernizácie osvetlenia bez DPH:

**18 373,97**

Cena modernizácie osvetlenia spolu s DPH 20%:

**22 048,77**

**CONSTRUCT s.r.o.**  
 Vajanského 80, 84 01 Lúčenec  
 -1- Tel.: 047/4327141  
 IČO: 36037991 IČ DPH: SK2020081371



Rozpočet svietidiel a svetelných zdrojov - DIELŇE:

Ozn.	Materiál	MJ	Množstvo	Jednotková cena v €	Celkom v €
	<b>SVIETIDLÁ:</b>				
D	Philips TCS 160 2xTL-D58W EI C5	ks	14	58,31	816,27
F	Philips TCS 097 1xTL-D58W HFP P	ks	1	64,29	64,29
G	Philips TCS 097 2xTL-D36W HFP P	ks	6	64,26	385,57
L	Philips TCW 215 2xTL-D58W EI PI	ks	12	53,18	638,12
X	Philips TCS 160 1xTL-DSSW EI A	ks	2	57,57	115,15
	<b>SVIETIDLÁ SPOLU:</b>	ks	35		2 019,40
	<b>SVETELNÉ ZDROJE:</b>				
D	Philips Master TL-D Super 80 58W/830	ks	28	4,00	111,93
F	Philips Master TL-D Super 80 58W/830	ks	1	4,00	4,00
G	Philips Master TL-D Super 80 36W/830	ks	12	3,08	36,97
L	Philips Master TL-D Super 80 58W/830	ks	24	4,00	95,94
X	Philips Master TL-D Super 80 58W/830	ks	2	4,00	8,00
	<b>SVETELNÉ ZDROJE SPOLU:</b>	ks	67		256,83
	<b>SPOLU:</b>				2 276,24

Ceny sú uvedené bez DPH.

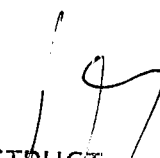
Dodávka svietidiel	ks	35	viď rozpis	2 019,40
Dodávka zdrojov svietidiel	ks	67	viď rozpis	256,83
Demontáž pôvod. osvetľovacích telies	ks	37	7,00	259,00
Lokálny náter a zaspravkovanie	m2	16	4,50	72,00
Montáž nových svietidiel	ks	35	12,00	420,00
Pomocný materiál k montáži	ks	70	0,50	35,00
Montážne lišty a ich montáž	m	9	1,88	16,92
Revízná správa	ks	1	360,00	360,00

Cena modernizácie osvetlenia bez DPH:

3 439,15

Cena modernizácie osvetlenia spolu s DPH 20%:

4 126,98

  
**CONSTRUCT, s.r.o.**  
 Vajanského 80, 984 01 Lučenec  
 -I- Tel.: 047/432 71 41  
 IČO: 36037991 IČ DPH: SK2020081371

Rozpočet svietidiel a svetelných zdrojov - DETSKÝ KLUB:

Ozn.	Materiál	MJ	Množstvo	Jednotková cena v €	Celkom v €
<b>SVIETIDLÁ:</b>					
D	Philips TCS 160 2xTL-D58W EI C5	ks	15	58,31	874,58
F	Philips TCS 097 1xTL-D58W HFP P	ks	9	64,29	578,62
G	Philips TCS 097 2xTL-D36W HFP P	ks	30	64,26	1 927,87
H	Philips TCS 097 2xTL-D58W HFP P	ks	1	77,02	77,02
L	Philips TCW 215 2xTL-D58W EI PI	ks	18	53,18	957,18
O	Philips TCS 198 2xTL-D36W EI C6-60	ks	2	70,40	140,81
P	Philips TCS 198 2xTL-D58W EI C6-60	ks	3	78,80	236,40
S	Philips FWG 210 1xPL-C/2P26W 1 WH	ks	6	32,14	192,82
<b>SVIETIDLÁ SPOLU:</b>					
		ks	84		4 985,28
<b>SVETELNÉ ZDROJE:</b>					
D	Philips Master TL-D Super 80 58W/830	ks	30	4,00	119,93
F	Philips Master TL-D Super 80 58W/830	ks	9	4,00	35,98
G	Philips Master TL-D Super 80 36W/830	ks	60	3,08	184,86
H	Philips Master TL-D Super 80 58W/830	ks	2	4,00	8,00
L	Philips Master TL-D Super 80 58W/830	ks	36	4,00	143,91
O	Philips Master TL-D Super 80 36W/830	ks	4	3,08	12,32
P	Philips Master TL-D Super 80 58W/830	ks	6	4,00	23,99
S	Philips Master PL-C 26W/830 2 PC 1 CT/5x10	ks	6	6,86	41,18
<b>SVETELNÉ ZDROJE SPOLU:</b>					
		ks	153		570,16
<b>SPOLU:</b>					
					5 555,44

Ceny sú uvedené bez DPH.

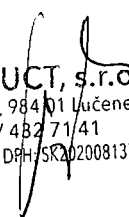
Dodávka svietidiel	ks	84	viď rozpis	4 985,28
Dodávka zdrojov svietidiel	ks	153	viď rozpis	570,16
Demontáž pôvod. osvetľovacích telies	ks	64	7,00	448,00
Lokálny náter a zaspravkovanie	m2	27	4,50	121,50
Montáž nových svietidiel	ks	84	12,00	1 008,00
Pomocný materiál k montáži	ks	168	0,50	84,00
Montážne lišty a ich montáž	m	15	1,88	28,20
Revízná správa	ks	1	360,00	360,00

Cena modernizácie osvetlenia bez DPH:

7 605,14

Cena modernizácie osvetlenia spolu s DPH 20%:

9 126,17

  
**CONSTRUCT, s.r.o.**  
 Vajanského 80, 984 01 Lučenec  
 .1. Tel.: 047/ 482 71/41  
 IČO: 36037991 IČ DPH/SK2020081371

Rozpočet svietidiel a svetelných zdrojov - TELOCVIČŇA:

Ozn.	Materiál	MJ	Množstvo	Jednotková cena v €	Celkom v €
	<b>SVIETIDLÁ:</b>				
C	Philips TCS 160 2xTL-D36W EI C5	ks	4	58,31	233,22
F	Philips TCS 097 1xTL-D58W HFP P	ks	9	64,29	578,62
G	Philips TCS 097 2xTL-D36W HFP P	ks	7	64,26	449,84
H	Philips TCS 097 2xTL-D58W HFP P	ks	2	77,02	154,03
1	Philips TCW 215 1xTL-D36W EI PI - vonk. Osv.	ks	3	48,31	144,93
K	Philips TCW 215 2xTL-D36W EI PI	ks	2	50,97	101,95
N	Philips RVP 351 HPI-TP250W K A	ks	12	126,52	1 518,19
S	Philips FWG 210 1xPL-C/2P26W 1 WH	ks	4	32,14	128,54
Y	SchröderSapphire 12N70PC 1x70W - komunikácia	ks	4	190,36	761,44
	<b>SVIETIDLÁ SPOLU:</b>	ks	47		4 070,76
	<b>SVETELNÉ ZDROJE:</b>				
C	Philips Master TL-D Super 80 36W/830	ks	8	3,08	24,65
F	Philips Master TL-D Super 80 58W/830	ks	9	4,00	35,98
G	Philips Master TL-D Super 80 36W/830	ks	14	3,08	43,13
H	Philips Master TL-D Super 80 58W/830	ks	4	4,00	15,99
1	Philips Master TL-D Super 80 36W/830	ks	3	3,08	9,24
K	Philips Master TL-D Super 80 36W/830	ks	4	3,08	12,32
N	Philips Master HPI-T Plus 250W/645 SLV/12	ks	12	54,47	653,68
S	Philips Master PL-C 26W/830 2 PC 1 CT/5x10	ks	4	6,86	27,46
Y	Philips SON-T Pro 70W E E27SLV/12	ks	4	13,45	53,78
	<b>SVETELNÉ ZDROJE SPOLU:</b>	ks	62		876,23
	<b>SPOLU:</b>				4 946,99

Ceny sú uvedené bez DPH.

Dodávka svietidiel	ks	47	vid' rozpis	4 070,76
Dodávka zdrojov svietidiel	ks	62	vid' rozpis	876,23
Demontáž pôvod. osvetľovacích telies	ks	91	7,00	637,00
Lokálny náter a zaspravkovanie	m <sup>2</sup>	36	4,50	162,00
Montáž nových svietidiel	ks	47	12,00	564,00
Pomocný materiál k montáži	ks	94	0,50	47,00
Montážne lišty a ich montáž	m	20	1,88	37,60
Revízná správa	ks	1	360,00	360,00

Cena modernizácie osvetlenia bez DPH:

6 754,59

Cena modernizácie osvetlenia spolu s DPH 20%:

8 105,51

CONSTRUCT s.r.o.  
 Vajanského 80, 984 01 Lučenec  
 -1- Tel.: 047/432 71 41  
 IČO: 36037991 IČ DPH: SK2020081371

# ROZPOČET

Stavba: Efektivita, progresivnosť a budúcnosť pod jednou strechou- v škole 21. stor. ZŠ s VJM- ul. Mládežnícka č.7. , Filákov

Objekt: Sch - Bezbariérový vstup do budovy - neoprávnené náklady

Objednávateľ: Mesto Filákov

Zhotoviteľ: CONSTRUCT, s.r.o.

Miesto: Filákov

Dátum: 22.12.2014

Č.	Kód položky	Popis	MJ	Množstvo celkom	Cena jednotková	Cena celkom	Hmotnosť celkom
<b>HSV Práce a dodávky HSV</b>						<b>190,597</b>	<b>0,247</b>
<b>3 Zvislé a kompletne konštrukcie</b>						<b>50,953</b>	<b>0,174</b>
1	317941121	Osadenie oceľových valcovaných nosníkov (na murive) I, IE,U,UE,L do č.12 alebo výšky do 120 mm	t	0,008	292,637	2,341	0,000
2	1333151000	Tyč oceľová prierezu L rovnoramenný uholník 50x50x4 mm, ozn.11 373 podľa EN ISO S235JRG1	t	0,009	874,868	7,874	0,009
3	340239235	Zamurovanie otvorov pl do 4 m2 v priečkach alebo stenách z priečkových Ytong hr. 150 mm	m2	1,600	25,461	40,738	0,164
<b>6 Úpravy povrchov, podlahy, osadenie</b>						<b>86,202</b>	<b>0,074</b>
4	612481119	Potiahnutie vnútorných stien, sklotextílnou mriežkou	m2	4,200	7,008	29,435	0,024
5	612462111	Vnútorná omietka stien štuková zo zmesi Weber - Terranova, weber.štuková stierka univerzal	m2	4,200	5,123	21,515	0,018
6	642942111	Osadenie oceľovej dverovej zárubne alebo rámu, plochy otvoru do 2,5 m2	ks	1,000	9,619	9,619	0,018
7	5533198500	Zárubeň oceľová CgU 80x197	ks	1,000	25,633	25,633	0,014
<b>9 Ostatné konštrukcie a práce-búranie</b>						<b>46,520</b>	<b>0,000</b>
8	968061125	Vyvesenie alebo zavesenie dreveného dverového krídla do 2 m2	ks	1,000	0,595	0,595	0,000
9	968063455	Vybúranie kovových dverových zárubní, -0,08200t	m2	1,576	4,134	6,515	0,000
10	971033631	Vybúranie otvorov v murive teh. plochy do 4 m2 hr.do 150 mm, -0,27000t	m2	1,600	3,498	5,597	0,000
11	974031142	Vysekávanie rýh v akomkoľvek murive tehlovom na akúkoľvek maltu do hĺbky 70 mm a š. do 70 mm, -0,00900t	m	2,600	1,597	4,152	0,000
12	979081111	Odvoz sutiny a vybúraných hmôt na skládku do 1 km	t	0,585	11,408	6,674	0,000
13	979081121	Odvoz sutiny a vybúraných hmôt na skládku za každý ďalší 1 km	t	14,625	0,402	5,875	0,000
14	979089012	Poplatok za skladovanie - betón, tehly, dlaždice (17 01 ), ostatné	t	0,585	29,250	17,111	0,000
<b>99 Presun hmôt HSV</b>						<b>6,923</b>	<b>0,000</b>
15	999281111	Presun hmôt pre opravy a údržbu objektov vrátane vonkajších plášťov výšky do 25 m	t	0,247	28,028	6,923	0,000
<b>PSV Práce a dodávky PSV</b>						<b>256,947</b>	<b>0,022</b>
<b>766 Konštrukcie stolárske</b>						<b>101,568</b>	<b>0,021</b>
16	766661112	Montáž dverového krídla kompletiz. otváracieho do oceľovej alebo fošňovej zárubne, jednokrídlové	ks	1,000	4,739	4,739	0,000
17	6116173100 - R	Dvere vnútorné hladké jednokrídlové piné 80x197 cm - komplet, vrátane kovania	ks	1,000	89,885	89,885	0,021
18	766695212	Montáž prahu dverí, jednokrídlových	ks	1,000	3,092	3,092	0,000
19	6118715200	Prah dubový	ks	1,000	3,296	3,296	0,001
20	998766201	Presun hmot pre konštrukcie stolárske v objektoch výšky do 6 m	%	1,036	0,536	0,556	0,000
<b>767 Konštrukcie doplnkové kovové</b>						<b>147,566</b>	<b>0,000</b>
21	767621903 - 1	Posunutie zasklenej steny - komplet, vrátane opravy stien v mieste pôvodnej steny	ks	1,000	146,250	146,250	0,000
22	998767201	Presun hmôt pre kovové stavebné doplnkové konštrukcie v objektoch výšky do 6 m	%	1,500	0,878	1,316	0,000

Č.	Kód položky	Popis	MJ	Množstvo celkom	Cena jednotková	Cena celkom	Hmotnosť celkom
<b>783</b>		<b>Dokončovacie práce - nátery</b>				<b>7,813</b>	<b>0,000</b>
23	783222100	Nátery kov.stav.doplňk.konštr. syntetické farby šedej na vzduchu schnúce dvojnásobné - 70µm	m2	1,104	3,985	4,399	0,000
24	783226100	Nátery kov.stav.doplňk.konštr. syntetické na vzduchu schnúce základný - 35µm	m2	1,624	2,102	3,414	0,000
<b>M</b>		<b>Práce a dodávky M</b>				<b>16 900,900</b>	<b>0,000</b>
<b>33-M</b>		<b>Montáže dopr.zariad.sklad.zar.a váh</b>				<b>16 900,900</b>	<b>0,000</b>
25	330-R	Šikmá schodisková plošina - dodávka, inštalácia, spojzdenie , zaškolenie	ks	1,000	16 900,900	16 900,900	0,000
<b>Celkom</b>						<b>17 348,444</b>	<b>0,269</b>

**CONSTRUCT, s.r.o.**  
 Vajanského 80, 984 01 Lučenec  
 -1- Tel.: 0471/32 71 41  
 IČO: 36037991 IČ DPH: SK202008137

## ROZPOČET

Stavba: Efektivita, progresivnosť a budúcnosť pod jednou strechou- v škole 21. stor. ZŠ s VJM- ul. Mládežnícka č.7. , Filákov

Objekt: BT. Bleskozvod strechy telocvične

Objednávateľ: Mesto Filákov

Zhotoviteľ: CONSTRUCT, s.r.o.

Miesto: Filákov

Dátum: 22.12.2014

Č.	Kód položky	Popis	MJ	Množstvo celkom	Cena jednotková	Cena celkom	Hmotnosť celkom
<b>91</b>		<b>Montáž silnoprúdových rozvodov a zariadení</b>				<b>888,299</b>	<b>0,000</b>
		<b>Úložný materiál - Príchytky ( hmoždinky ) -</b>					
<b>91011301</b>		<b>Polyamidové</b>				<b>888,299</b>	<b>0,000</b>
1	91011301030020	Osadenie polyamidovej príchytky do muriva z tvrdého kameňa, jednoduchého betónu a železobetónu HM 8	ks	388,000	0,815	316,259	0,000
2	5628412700	Príchytky D 8 mm	tk	388,000	0,458	177,801	0,000
3	3090421800	Skrutka s plochou hlavou 021319 4D 8x 50 mm	tk	388,000	0,543	210,713	0,000
4	91011301030040	Osadenie polyamidovej príchytky do muriva z tvrdého kameňa, jednoduchého betónu a železobetónu HM 12	ks	88,000	0,989	87,001	0,000
5	5628412900	Príchytky D 12 mm	tk	88,000	1,097	96,525	0,000
<b>M</b>		<b>M</b>				<b>4 252,575</b>	<b>0,000</b>
<b>21-M</b>		<b>Elektromontáže</b>				<b>2 863,031</b>	<b>0,000</b>
6	210220001	Uzemňovacie vedenie na povrchu FeZn do 120 mm2	m	300,000	2,743	822,803	0,000
7	210220021	Uzemňovacie vedenie v zemi včít. svoriek, prepojenia, izolácie spojov FeZn do 120 mm2	M	70,000	0,478	33,443	0,000
8	1561523500	Drôt pozinkovaný mäkký 11343 D 10.00mm	kg	50,000	1,141	57,038	0,000
9	3540404200	HR-Podpera PV 23	ks	194,000	1,437	278,807	0,000
10	3544218000	Podpera vedenia na rovné strechy betónová PV 21 betónová	ks	120,000	1,118	134,199	0,000
11	3544217600	Podpera vedenia na vonkajšie izolácie ocelová žiarovo zinkovaná označenie PV 17-4	ks	68,000	0,740	50,322	0,000
12	210220111	Zvodový vodič bez podpier FeZn do D 10 mm, A1 D 10 mm Cu D 8 mm	M	70,000	0,731	51,188	0,000
13	3544245350	Uzemňovacia vodič zliatina AlMgSi označenie O 8, ZIN Hronský Beňadik	kg	45,000	5,371	241,707	0,000
14	210220301	Bleskozvodová svorka do 2 skrutiek (SS, SR 03)	ks	150,000	0,848	127,238	0,000
15	3540406800	HR-Svorka SS	ks	150,000	0,531	79,706	0,000
16	210220302	Bleskozvodová svorka nad 2 skrutky (ST, SJ, SK, SZ, SR 01, 02)	KU S	57,000	0,868	49,462	0,000
17	354040830	HR-Svorka SZ	ks	10,000	1,570	15,698	0,000
18	3544220400	Svorka na potrubia 1 1/2" ocelová žiarovo zinkovaná označenie ST 05	ks	2,000	1,118	2,237	0,000
19	354040620	HR-Svorka SO	ks	10,000	0,712	7,118	0,000
20	3540406100	HR-Svorka SK	ks	35,000	0,726	25,423	0,000
21	210220372	Ochranný uholník alebo rúrka s držiak. do steny	ks	10,000	7,810	78,098	0,000
22	3540201200	HR-Držiak DUZ	ks	20,000	0,817	16,341	0,000
23	3540402400	HR-Ochranný uholník OU 1,7 m	ks	10,000	3,764	37,635	0,000
24	210220401	Označenie zvodov štítkami smaltované, z umelej hmoty	KU S	10,000	1,131	11,310	0,000
25	548951100	Štítok smaltovaný do 5 písmen 10x15 mm	kus	10,000	2,077	20,768	0,000
26	210220431	Osadenie montáž. dielu- zberača ochranného rúrky, uholníka aktívneho bleskozvodu	ks	10,000	2,923	29,231	0,000
27	3540300400	HR-Zberná tyč JP20	ks	10,000	5,201	52,007	0,000
28	3544218950	HR-Svorka SJ 01	ks	10,000	0,690	6,903	0,000
29	3544216200	Ochranná strieška horná ocelová žiarovo zinkovaná označenie OS 01	ks	10,000	1,190	11,905	0,000
30	3544216150	Betónový podstavec k zvodovej tyči JP a OB	ks	10,000	6,743	67,431	0,000
31	M21-DOP	Doprava do 3,5t	km	150,000	0,341	51,188	0,000
32	M21-PPV	Demontážne práce	hod	24,000	8,775	210,600	0,000
33	M21-MV	Murárske výpomoci 3%	ks	1,000	94,575	94,575	0,000
34	M21-OD	Likvidácia odpadu s dokladovaním	ton	0,250	190,125	47,531	0,000

Č.	Kód položky	Popis	MJ	Množstvo celkom	Cena jednotková	Cena celkom	Hmotnosť celkom
35	M21-PM	Podružný materiál 3%	ks	1,000	56,550	56,550	0,000
36	M21-PPV	Podiel pridružených výkonov 3%	ks	1,000	94,575	94,575	0,000

**46-M Zemné práce pri extr.mont.prácach 819,545 0,000**

37	210220010	Náter zemniaceho pásu do 120 mm <sup>2</sup> (1x náter včít.svo riek a vyznač.žlt.pruhov)	M	10,000	0,207	2,067	0,000
38	2462740600	Chemicko odolná náterová hmota SIKAGARD 64N	kg	1,200	13,533	16,240	0,000
39	246420300	Riedidlo do olejovo-syntetickej farby S 6006	kg	0,750	1,511	1,133	0,000
40	210220361	Tyčový uzemňovač zarazený do zeme a pripoj.vedenie do 2 m	ks	20,000	13,040	260,793	0,000
41	210220371	Uzemňovací kruh v jamke pre spojenie uzemň. pásika včít. ich pripojenia, bez náteru	ks	20,000	13,248	264,966	0,000
42	3540406000	HR-Svorka SJ 02	ks	20,000	1,067	21,333	0,000
43	3540501100	HR-Zemniaca tyč ZT 2 m	ks	20,000	12,651	253,013	0,000

**95-M Revízie 570,000 0,000**

44	hzs-001	Revízie	hod	15,000	8,000	120,000	0,000
45	HZS-001	Projektová dokumentácia skutočného vyhotovenia	ks	1,000	150,000	150,000	0,000
46	hzs-002	Vytýčenie inžinierskych sietí	ks	1,000	300,000	300,000	0,000

**Celkom 5 140,875 0,000**

CONSTRUCT, s.r.o.  
 Vajanského 80, 984 01 Lučenec  
 -1- Tel.: 047/ 432/71 41  
 IČO: 36037991 IČ DPH: 6K2020081371

## ROZPOČET

Stavba: Efektívita, progresívnosť a budúcnosť pod jednou strechou- v škole 21. stor. ZŠ s VJM- ul. Mládežnícka č.7. , Filákov

Objekt: SO 01 Výmena okien a rekonštrukcia strechy BUDOVY A

Časť: A1. Výmena výplní otvorov - Budova A.

Objednávateľ: Mesto Filákov

Zhotoviteľ: CONSTRUCT, s.r.o.

Miesto: Filákov

Dátum: 22.12.2014

Č.	Kód položky	Popis	MJ	Množstvo celkom	Cena jednotková	Cena celkom	Hmotnosť celkom
----	-------------	-------	----	-----------------	-----------------	-------------	-----------------

**HSV Práce a dodávky HSV 17 623,878 5,037**

**6 Úpravy povrchov, podlahy, osadenie 9 960,986 4,582**

1	612401110	Murárske práce - príprava povrchu pred montážou	m	802,350	0,644	516,312	0,000
2	612401111	Murárske práce - ostenie (vyspravenie+PU páska +ok. fólia int. + ext. š.50mm )	m	595,625	6,991	4 163,865	1,668
3	612401112	Murárske práce (úprava pod parapetom - pur pena+vyrov.poter+fólia int+ext. š.50mm)	m	191,525	10,413	1 994,350	0,766
4	612467011	Stierka vnútorných stien vyrovnávacia, strojne miešaná,ručne nanášaná hr.3 mm	m2	38,400	4,661	178,963	0,154
5	629451111	Vyrovnávacia vrstva z akejkoľvek cementovej malty pod klampiarskymi prvkami šírky do 150 mm	m	191,525	1,412	270,395	1,797
6	622491305	Náter fasádny tekutý Weber - Terranova, silikónový podkladný, weber G500	m2	314,860	2,356	741,684	0,047
7	622491306	Náter fasádny tekutý Weber - Terranova, silikónový, weber.ton exclusive A050, dvojnásobný	m2	314,860	5,044	1 588,052	0,145
8	931994141	Tesnenie polyuretánovým tmelom	m	191,525	2,649	507,364	0,006

**9 Ostatné konštrukcie a práce-búranie 7 570,878 0,455**

9	611201124	Demontáž starých okien "I"	m	759,350	1,297	984,687	0,000
10	968063745	Vybúranie kovových stien plyných, zasklených alebo výkladných, -0,02400t "II"	m2	44,000	1,404	61,776	0,000
11	767996801-1	Demontáž ostatných doplnkov stavieb s hmotnosťou jednotlivých dielov konštrukcií do 50 kg, -0,00100t - mreže "III"	kpl	1,000	29,250	29,250	0,000
12	968061112	Vyvesenie alebo zavesenie dreveného okenného kridla do 1, 5 m2 "IV"	ks	14,000	0,390	5,460	0,000
13	787600801	Vysklievanie okien a dverí skla plochého do 1 m2, -0,01000t "IV"	m2	12,794	1,912	24,462	0,000
14	612401113	Murárske práce - demontáž parapetu vnútorného	m	5,500	0,644	3,539	0,000
15	764410850	Demontáž oplechovania parapetov rš od 100 do 330 mm, - vonkajších - 0,00135t	m	191,525	0,879	168,346	0,000
16	612401116	Dovoz nových okien a likvidácia starých okien zdarma	kpl	1,000	0,000	0,000	0,000
17	952901111	Vyčistenie budov pri výške podlaží do 4m	m2	1 845,000	3,148	5 808,567	0,092
18	767914810 - 1	Demontáž dočasnej zábrany	kus	4,000	2,316	9,263	0,000
19	941955003	Lešenie ľahké pracovné pomocné, s výškou lešeňovej podlahy nad 1,90 do 2,50 m	m2	12,000	5,253	63,040	0,074
20	941955001	Lešenie ľahké pracovné pomocné, s výškou lešeňovej podlahy do 1,20 m	m2	188,700	2,186	412,489	0,289

**99 Presun hmôt HSV 92,014 0,000**

21	999281211	Presun hmôt pre opravy a údržbu vonkajších plášťov doterajších objektov výšky do 25 m	t	5,037	18,268	92,014	0,000
----	-----------	---	---	-------	--------	--------	-------

**PSV Práce a dodávky PSV 73 871,691 8,583**

**764 Konštrukcie klampiarske 2 110,635 0,316**

22	764712026	Oplechovanie parapetov , hliníkové lakované 1,0 mm, š. 250mm	m	191,525	9,947	1 905,090	0,307
23	5537300194	Koncovka na parapety	ks	178,000	0,936	166,608	0,009
24	998764202	Presun hmôt pre konštrukcie klampiarske v objektoch výšky nad 6 do 12 m	%	21,248	1,833	38,937	0,000

**767 Konštrukcie doplnkové kovové 70 748,612 7,971**



Č.	Kód položky	Popis	MJ	Množstvo celkom	Cena jednotková	Cena celkom	Hmotnosť celkom
25	767161110- 1	Montáž dočasnej mechanickej zábrany	kus	4,000	2,631	10,522	0,000
26	5534370100 - 1	Zvarovaný plotový dielec ( naraz na jednu výšku )	ks	4,000	16,575	66,300	0,020
27	7674051122	Montáž plastových okien	m	686,950	6,786	4 661,471	0,000
28	6114109300 - 1	Plastové okno jednokridlové sklopné zaskl. izol. dvojsklom výšky/šírky 850/850 mm, - komplet - podrobný popis vid'. výpis "O1"	ks	14,000	111,150	1 556,100	0,370
29	6114124700 - 1	Plastové okno trojdiele ( tri rovnaké časti ), stredná časť otvárate, bočné pevné, zaskl. izol. dvojsklom výšky/šírky 1150/2375 mm, - komplet - podrobný popis vid'. výpis "O2"	ks	2,000	298,350	596,700	0,189
30	6114124700 - 2	Plastové okno trojdiele, stredná časť sklopná, bočné pevné, zaskl. izol. dvojsklom výšky/šírky 900/2750 mm, - komplet - podrobný popis vid'. výpis "O3"	ks	2,000	293,475	586,950	0,189
31	6114124700 - 3	Plastové okno štvordiele, horné otvárate, dolné sklopné, zaskl. izol. dvojsklom + vnút. žalúzie !!! výšky/šírky 2050/2375 mm - komplet - podrobný popis vid'. výpis "O4"	ks	66,000	661,752	43 675,632	6,235
32	6114124700 - 4	Plastové okno štvordiele, horné otvárate, dolné sklopné, zaskl. izol. bezp. dvojsklom výšky/šírky 2050/2375 mm, - komplet - podrobný popis vid'. výpis "O4**"	ks	3,000	597,675	1 793,025	0,283
33	7674051122 - 2	Montáž parapetov vnútorných	m	191,525	1,940	371,606	0,000
34	5624900370	Parapet š. 150 mm	m	191,525	8,187	1 568,030	0,096
35	5624900350 - 2	Parapet vnútorný - krytky	pár	89,000	2,028	180,492	0,045
36	7674051122-1	Montáž zasklených stien a vchodových dverí	m	115,400	8,475	978,015	0,000
37	6114123900 - 1	Plastová zaskl. stena 6dielelna s 1kridl. dverami š. 800 mm, bočné svetlíky pevné, nad dverami sklopný nadsvetlík, zaskl. izol. dvojsklom výšky/šírky 3000/2075mm - komplet, podrobný popis vid'. výpis "Zs1"	ks	2,000	1 178,580	2 357,160	0,111
38	6114123900 - 2	Plastová zaskl. stena 6dielelna s 1kridl. dverami š. 800 mm, bočné svetlíky pevné, nad dverami sklopný nadsvetlík, zaskl. izol. dvojsklom výšky/šírky 3000/2075mm - komplet, podrobný popis vid'. výpis "Zs2"	ks	4,000	1 178,580	4 714,320	0,221
39	6114123900 - 3	Plastová zaskl. stena rozdelená na dve časti s dvomi sklopnými kridlami, ostatné časti pevné, zaskl. izol. dvojsklom výšky/šírky 8000/2750mm - komplet, podrobný popis vid'. výpis "Zs3"	ks	2,000	2 310,087	4 620,174	0,111
40	5534130700-P1	AL zaskl. stena s 2kridl. vchod. dverami š.=2 x 800 mm, bočné a horné svetlíky pevné, napojenie na alarm, príp. na domový vrátnik výšky/šírky 3000/2750 mm, komplet, podrobný popis vid'. výpis!!! "ZS4"	ks	1,000	2 096,250	2 096,250	0,099
41	5339501700-2	Doplňky k dverám - Samozatvárač	ks	1,000	79,463	79,463	0,001
42	5339501700-3	Doplňky k dverám - Priplatok za aretáciu	ks	1,000	11,213	11,213	0,001
43	5339501700-4	Doplňky k dverám - Elektromagnetický vrátnik s poistkou	ks	1,000	54,971	54,971	0,001
44	998767202	Presun hmôt pre kovové stavebné doplnkové konštrukcie v objektoch výšky nad 6 do 12 m	%	718,153	1,073	770,219	0,000

**784 Dokončovacie práce - maľby 836,270 0,169**

45	784410100	Penetrovanie jednonásobné jemnozrnných podkladov výšky do 3, 80 m	m2	393,576	0,655	257,979	0,039
46	784452371	Maľby z maliarskych zmesí Primalex, Farmal, ručne nanášané tónované dvojnásobné na jemnozrnný podklad výšky do 3, 80 m	m2	393,576	1,469	578,291	0,130

**787 Dokončovacie práce - zasklievanie 176,174 0,127**

47	787613651	Zasklievanie okien a dverí sklom plochým tahaným "Do"	m2	12,794	13,581	173,759	0,127
48	998787201	Presun hmôt pre zasklievanie v objektoch výšky do 6 m	%	1,769	1,365	2,415	0,000

**Celkom**

**91 495,568 13,620**

**CONSTRUCT, s.r.o.**  
Vajanského 80, 984/01 Lučenec  
-1- Tel.: 047/ 432 71 41  
IČO: 36037991 IČ DPH: SK2020081371

## ROZPOČET

**Stavba:** Efektivita, progresivnosť a budúcnosť pod jednou strechou- v škole 21. stor. ZŠ s VJM- ul. Mládežnícka č.7. , Filakovo

**Objekt:** SO 01 Výmena okien a rekonštrukcia strechy BUDOVY A

**Časť:** A2. Rekonštrukcia strechy - BUDOVA A

Objednávateľ: Mesto Filakovo

Zhotoviteľ: CONSTRUCT, s.r.o.

Miesto: Filakovo

Dátum: 22.12.2014

Č.	Kód položky	Popis	MJ	Množstvo celkom	Cena jednotková	Cena celkom	Hmotnosť celkom
----	-------------	-------	----	-----------------	-----------------	-------------	-----------------

**HSV Práce a dodávky HSV 1 727,616 0,588**

**6 Úpravy povrchov, podlahy, osadenie 469,154 0,576**

1	622422521	Oprava vonkajších omietok vápenných a vápenocem. stupeň členitosti Ia II - 50% štukových "Km"	m2	15,250	8,636	131,693	0,444
2	622463028	Príprava vonkajšieho podkladu stien Weber - Terranova, emulzia na zvýšenie priľnavosti weber.betonkontakt "Km"	m2	15,250	1,476	22,511	0,002
3	622481119	Potiahnutie vonkajších stien, sklotextílnou mriežkou "Km"	m2	15,250	7,709	117,567	0,088
4	622464182	Vonkajšia omietka stien tenkovrstvová Weber - Terranova weber.pas clean roztieraná jemnozrnná	m2	15,250	12,943	197,383	0,043

**9 Ostatné konštrukcie a práce-búranie 1 241,062 0,011**

5	764351820	Demontáž žlabov pododkvap. štvorhranných rovných, oblúkových, do 30° rš 400 mm, -0,00390t "I"	m	20,500	0,890	18,249	0,000
6	764323820	Demontáž odkvapov na strechách s lepenkovou krytinou rš 250 mm, - 0,00260t	m	20,500	0,655	13,432	0,000
7	764451802	Demontáž odpadových rúr štvorcových so stranou 100 mm, -0,00338t "II"	m	23,000	0,634	14,576	0,000
8	764421850	Demontáž oplechovania ríms rš od 250 do 330 mm, -0,00175t "III"	m	113,150	0,890	100,723	0,000
9	764345811	Demontáž ostatných prvkov kusových, ventilačný nadstavec so sklonom do 30° D do 75 mm, -0,00251t "IV"	ks	7,000	0,754	5,276	0,000
10	764345831	Demontáž ostatných prvkov kusových, ventilačný nadstavec so sklonom do 30°, D do 150 mm, -0,00303t "IV"	ks	2,000	0,890	1,780	0,000
11	783401812	Odstránenie starých náterov z kovových potrubí a armatúr potrubie nad DN 50 do DN 100 "IV"	m	3,500	0,150	0,526	0,000
12	783401813	Odstránenie starých náterov z kovových potrubí a armatúr potrubie nad DN 100 do DN 150 "IV"	m	1,000	0,174	0,174	0,000
13	764361810	Demontáž strešného okna a poklopu "V"	ks	1,000	1,021	1,021	0,000
14	712300841	Odstránenie povlakovej krytiny na strechách plochých do 10° machu, - 0,00200t "St"	m2	691,000	0,382	264,100	0,000
15	952902110	Čistenie budov zametáním v miestnostiach, chodbách, na schodišti a na povalách "St"	m2	691,000	0,151	104,427	0,000
16	941955001	Lešenie ľahké pracovné pomocné, s výškou lešeňovej podlahy do 1,20 m "Km"	m2	7,500	2,477	18,574	0,011
17	959941123	Chemická kotva s kotevným svorníkom tesnená chemickou ampulkou do betónu, ŽB, kameňa, s vyvŕtaním otvoru M12/220	ks	98,000	5,372	526,481	0,000
18	978015251	Otlčenie omietok vonkajších, s vyškríbaním škár v rozsahu do 50 %, - 0,03000t "Km"	m2	15,250	0,856	13,055	0,000
19	979011111	Zvislá doprava sutiny a vybraných hmôt za prvé podlažie nad alebo pod základným podlažím	t	2,292	7,780	17,831	0,000
20	979011121	Zvislá doprava sutiny a vybraných hmôt za každé ďalšie podlažie	t	2,292	5,451	12,494	0,000
21	979081111	Odvoz sutiny a vybraných hmôt na skládku do 1 km	t	2,292	12,512	28,678	0,000
22	979081121	Odvoz sutiny a vybraných hmôt na skládku za každý ďalší 1 km	t	57,300	0,452	25,923	0,000
23	979089012	Poplatok za skládku	t	2,292	32,175	73,745	0,000

**99 Presun hmôt HSV 17,400 0,000**

24	999281111	Presun hmôt pre opravy a údržbu objektov vrátane vonkajších plášťov výšky do 25 m	t	0,588	29,592	17,400	0,000
----	-----------	---	---	-------	--------	--------	-------

**PSV Práce a dodávky PSV 40 812,662 8,936**

Č.	Kód položky	Popis	MJ	Množstvo celkom	Cena jednotková	Cena celkom	Hmotnosť celkom
----	-------------	-------	----	-----------------	-----------------	-------------	-----------------

**712 Izolácie striech**
**22 563,119**
**3,981**

25	712873240	Zhotovenie povlakovej krytiny vyťahnutím izol. povlaku PVC-P na konštrukcie prevyšujúce úroveň strechy nad 50 cm prikotvením so zváraným spojom	m2	3,390	6,735	22,833	0,000
26	2833000150	FATRAFOL 810 hydroizolačná fólia hr. 1,50 mm, š. 1,3m šedá	m2	3,899	11,481	44,764	0,009
27	712370070	Zhotovenie povlakovej krytiny striech plochých do 10° PVC-P fóliou upevnenou prikotvením so zvarovým spojom	m2	691,000	4,036	2 788,548	0,000
28	2832990640 - RJ	Kotviaca technika ( presný počet a typ kotiev sa určí po vykonaní odťahovej skúšky)	ks	3 807,000	1,287	4 899,609	1,523
29	2833000150	FATRAFOL 810 hydroizolačná fólia hr. 1,50 mm, š. 1,3m šedá	m2	794,650	11,481	9 123,377	1,748
30	712370070	Zhotovenie povlakovej krytiny striech plochých do 10° PVC-P fóliou upevnenou prikotvením so zvarovým spojom	m2	23,000	4,036	92,817	0,000
31	2832990200	FATRAFOL 814 hydroizolačná fólia vystužená skleneným rúnom hr. 2,5mm, š. 1m, balenie: 12m2 "Ch"	m2	26,450	11,453	302,932	0,011
32	712973240	Detaily k PVC-P fóliam osadenie vetracích komínkov "Vt"	ks	24,000	3,903	93,670	0,000
33	2832990410	FATRAFOL odvetrávací komín-výška 225mm, priemer 75mm "Vt"	ks	24,000	7,268	174,432	0,009
34	712990040	Položenie geotextílie vodorovne alebo zvislo na strechy ploché do 10° "St"	m2	691,000	0,452	312,608	0,000
35	6936651300 - F	Separáčna textília FATRATEX 300	m2	794,650	0,899	714,390	0,318
36	712990040	Položenie geotextílie vodorovne alebo zvislo na strechy ploché do 10° "St"	m2	694,390	0,452	314,142	0,000
37	6936651300 - F	Separáčna textília FATRATEX 300	m2	798,549	0,899	717,896	0,319
38	712973895	Detaily k termoplastom všeobecne, oplechovanie okraja záveternou lištou z hrubopolpast. plechu RŠ 330 mm "Lš"	m	113,150	16,487	1 865,532	0,036
39	712973890	Detaily k termoplastom všeobecne, oplechovanie okraja odkvapovou lištou z hrubopolpast. plechu RŠ 250 mm "Pl"	m	20,500	15,223	312,065	0,006
40	712973763	Detaily k termoplastom všeobecne, ukončujúci profil na stene v tvare "Z" pri ukončení z HPP rš 165 mm	m	11,300	12,653	142,974	0,002
41	712973781	Detaily k termoplastom všeobecne, stenový kotviaci pásik z hrubopolpast. plechu RŠ 70 mm	m	11,300	10,323	116,653	0,000
42	998712202	Presun hmôt pre izoláciu povlakovej krytiny v objektoch výšky nad 6 do 12 m	%	195,385	2,681	523,876	0,000

**713 Izolácie tepelné**
**14 206,169**
**3,005**

43	713142155	Montáž tepelnej izolácie striech plochých do 10° polystyrénom, rozloženej v jednej vrstve, prichyten	m2	691,000	1,127	778,826	0,000
44	2832990600 - 1	Kotviaca technika	ks	691,000	1,287	889,317	0,242
45	2837653445 - 1	EPS Roof 150S penový polystyrén hrúbka 150 mm ISOVER "St"	m2	704,820	15,989	11 269,385	2,763
46	998713202	Presun hmôt pre izolácie tepelné v objektoch výšky nad 6 m do 12 m	%	143,693	1,365	196,141	0,000
47	R1	Odťahová skúška strechy	kus	1,000	1 072,500	1 072,500	0,000

**721 Zdravotech. vnútorná kanalizácia**
**327,499**
**0,037**

48	721274103	Ventilačné hlavice strešná - plastové "Vh"	ks	9,000	36,011	324,096	0,037
49	998721202	Presun hmôt pre vnútornú kanalizáciu v objektoch výšky nad 6 do 12 m	%	3,324	1,024	3,403	0,000

**762 Konštrukcie tesárske**
**1 508,557**
**1,810**

50	762361124	Montáž spádových klinov pre rovné strechy	m	130,000	3,624	471,130	0,000
51	6051523600	Hranol 150 x 150 mm	m3	3,159	278,080	878,454	1,737
52	762395000	Spojovacie prostriedky pre viazané konštrukcie krovov, debnenie a laťovanie, nadstrešné konštr., spádové klíny - svorky, dosky, klince, pásová oceľ, vruty	m3	3,159	29,760	94,012	0,073
53	998762202	Presun hmôt pre konštrukcie tesárske v objektoch výšky do 12 m	%	14,806	4,388	64,961	0,000

**764 Konštrukcie klampiarske**
**1 537,621**
**0,062**

Č.	Kód položky	Popis	MJ	Množstvo celkom	Cena jednotková	Cena celkom	Hmotnosť celkom
54	764352414	Žľaby z hliníkového Al plechu, hr. 0,6 mm, vrátane hákov, čiel, rohov a dilatácií pododkvapové polkruhové r.š. 400 mm "ŽI"	m	20,500	33,514	687,030	0,031
55	764352514	Zvodové rúry z hliníkového Al plechu hr. 0,6 mm, vrátane lemov so zaústením, manžiet, kolien, vpustov vody a prechodových kusov, kruhové, s priemerom 150 mm "Or"	m	23,000	35,736	821,921	0,031
56	998764202	Presun hmôt pre konštrukcie klampiarske v objektoch výšky nad 6 do 12 m	%	15,476	1,853	28,669	0,000

**767 Konštrukcie doplnkové kovové 402,132 0,015**

57	763761201	Montáž otvorových výplní dvierok, poklopov	ks	1,000	10,428	10,428	0,000
58	6113908240 - 1	Strešný výlez pre ploché strechy s oblúkovou polykarbonátovou výplňou, vrátane plechového nadstavca 1200 x 1200 m	ks	1,000	387,329	387,329	0,015
59	998767202	Presun hmôt pre kovové stavebné doplnkové konštrukcie v objektoch výšky nad 6 do 12 m	%	4,080	1,073	4,376	0,000

**783 Dokončovacie práce - nátery 267,566 0,026**

60	783426160	Nátery kov.potr.a armatúr syntet. potrubie do DN 150 mm dvojnás. so základného náterom - 105µm	m	4,500	2,165	9,740	0,001
61	783426760	Nátery kov.potr.a armatúr syntetické potrubie do DN 150 mm základné - 35µm	m	4,500	0,603	2,711	0,000
62	783782203	Nátery tesárskych konštrukcií povrchová impregnácia Bochemitom QB	m2	78,000	3,271	255,115	0,025

**Celkom 42 540,278 9,524**

  
**CONSTRUCT, s.r.o.**  
 Vajanského 80, 974 01 Lučenec  
 -J- Tel.: 047/432 71 41  
 IČO: 36037991 IČ DPH: SK2020081371

## ROZPOČET

Stavba: Efektivita, progresivnosť a budúcnosť pod jednou strechou- v škole 21. stor. ZŠ s VJM- ul. Mládežnícka č.7. , Filákov

Objekt: SO 01 Výmena okien a rekonštrukcia strechy BUDOVY A

Časť: A3. Bleskozvod

Objednávateľ: Mesto Filákov

Zhotoviteľ: CONSTRUCT, s.r.o.

Miesto: Filákov

Dátum: 22.12.2014

Č.	Kód položky	Popis	MJ	Množstvo celkom	Cena jednotková	Cena celkom	Hmotnosť celkom
<b>91</b>		<b>Montáž silnoprúdových rozvodov a zariadení</b>				<b>1 314,577</b>	<b>0,000</b>
		Úložný materiál - Prichytky ( hmoždinky ) -					
<b>91011301</b>		<b>Polyamydové</b>				<b>1 314,577</b>	<b>0,000</b>
	91011301030040	Osadenie polyamidovej prichytky do muriva z tvrdého kameňa, jednoduchého betónu a železobetónu HM 12	ks	236,000	0,989	233,321	0,000
	5628412900	Prichytka D 12 mm	tkS	236,000	1,097	258,863	0,000
	91011301030040	Osadenie polyamidovej prichytky do muriva z tvrdého kameňa, jednoduchého betónu a železobetónu HM 8	ks	440,000	0,868	381,810	0,000
	5628412700	Prichytka D 8 mm	tkS	440,000	0,458	201,630	0,000
	3090421800	Skrutka s plochou hlavou 021319 4D 8x 50 mm	tkS	440,000	0,543	238,953	0,000
<b>HSV</b>		<b>Práce a dodávky HSV</b>				<b>1 411,530</b>	<b>0,000</b>
<b>1</b>		<b>Zemné práce</b>				<b>69,151</b>	<b>0,000</b>
	113151115	Odstránenie asfaltového podkladu alebo krytu frézovaním, v ploche do 500 m2,pruh do 750 mm,hr.60 mm, -0,15300t	m2	7,000	9,879	69,151	0,000
<b>5</b>		<b>Komunikácie</b>				<b>261,926</b>	<b>0,000</b>
	569211112	Spevnenie krajníc alebo komun. pre peších s rozpr. a zhutnením, štrk. alebo kamen. ťaženým hr.60 mm	m2	7,000	1,666	11,664	0,000
	576751111	Koberec asfaltový zo štrkopiesku s rozprestretím a so zhutnením, po zhutnení hr.60 mm	m2	7,000	10,443	73,103	0,000
	1116112000	Asfalt primárny A 80	t	0,500	354,320	177,160	0,000
<b>6</b>		<b>Úpravy povrchov, podlahy, osadenie</b>				<b>661,651</b>	<b>0,000</b>
	279311115	Postupné podbet. základného muriva bez výkopu, zapož. a debnenia prostým betónom tr.C 20/25	m3	1,750	179,486	314,100	0,000
	632451441	Doplnenie cementového poteru s plochou jednotlivo (s dodaním hmôt) do 4 m2 a hr. do 250 mm	m2	7,000	28,178	197,243	0,000
	5893298300	Betón C 20/25, z cementu troskoportlandského, frakcia do 22mm spracovateľnosť 10-60mm	m3	1,750	85,891	150,309	0,000
<b>9</b>		<b>Ostatné konštrukcie a práce-búranie</b>				<b>418,802</b>	<b>0,000</b>
	974042587	Vysekánie rýh v betónovej dlažbe do hĺbky 250mm a šírky do 300mm, -0,22000t	m	20,000	20,940	418,802	0,000
<b>M</b>	<b>M</b>					<b>6 196,415</b>	<b>0,000</b>
<b>21-M</b>		<b>Elektromontážne práce</b>				<b>4 653,381</b>	<b>0,000</b>
	210220001	Uzemňovacie vedenie na povrchu FeZn do 120 mm2	m	260,000	2,743	713,096	0,000
	3544245350	Územňovací vodič zliatina AlMgSi označenie O 8	kg	63,000	5,356	337,408	0,000
	3544224150	Územňovací vodič ocelový žiarovo zinkovaný označenie O 10	kg	74,000	1,455	107,648	0,000
	210220021	Uzemňovacie vedenie v zemi včít. svoriek,prepojenia, izolácie spojov FeZn do 120 mm2	M	100,000	0,478	47,775	0,000
	210220111	Zvodový vodič bez podpíer FeZn do D 10 mm, A1 D 10 mm Cu D 8 mm	M	170,000	0,731	124,313	0,000
	3544216450	Podpera vedenia do muriva ocelová žiarovo zinkovaná označenie PV 01 ZIN HRONSKY BENADIKT	ks	210,000	0,493	103,604	0,000
	3544218350	Podpera vedenia na plechové strechy ocelová žiarovo zinkovaná označenie PV 23,	ks	220,000	0,479	105,320	0,000
	3540404500	HR-Podpera PV 21	ks	160,000	2,509	401,388	0,000
	210220301	Bleskozvodová svorka do 2 skrutiek (SS, SR 03)	ks	150,000	0,848	127,238	0,000

Č.	Kód položky	Popis	MJ	Množstvo celkom	Cena jednotková	Cena celkom	Hmotnosť celkom
	3540406800	HR-Svorka SS	ks	150,000	0,531	79,706	0,000
	210220302	Bleskozvodová svorka nad 2 skrutky (ST, SJ, SK, SZ, SR 01, 02)	KU S	59,000	0,868	51,197	0,000
	3544220400	Svorka na potrubia 1 1/2" ocelová žiarovo zinkovaná označenie ST 05 ZIN HRONSKY BENADIKT	ks	3,000	1,118	3,355	0,000
	3544219150	Svorka krížová ocelová žiarovo zinkovaná označenie SK ZIN HRONSKY BENADIKT	ks	30,000	0,625	18,749	0,000
	354040830	HR-Svorka SZ	ks	13,000	1,570	20,407	0,000
	354040620	HR-Svorka SO	ks	13,000	0,712	9,253	0,000
	210220361	Tyčový uzemňovač zarazený do zeme a pripoj.vedenie do 2 m	ks	26,000	13,040	339,031	0,000
	210220371	Uzemňovací kruh v jamke pre spojenie uzemň. pásika včít. ich pripojenia, bez náteru	ks	26,000	13,248	344,456	0,000
	3540406000	HR-Svorka SJ 02	ks	26,000	1,067	27,733	0,000
	3540501100	HR-Zemniaca tyč ZT 2 m	ks	26,000	12,651	328,916	0,000
	210220372	Ochranný uholník alebo rúrka s držiak. do steny	ks	13,000	7,810	101,527	0,000
	3540201200	HR-Držiak DUZ	ks	26,000	0,817	21,243	0,000
	3540402400	HR-Ochranný uholník OU 1,7 m	ks	26,000	3,764	97,851	0,000
	210220401	Označenie zvodov štítkami smaltované, z umelej hmot	KU S	13,000	1,131	14,703	0,000
	548951100	Štítok smaltovaný do 5 písmen 10x15 mm	kus	13,000	2,077	26,998	0,000
	210220401	Označenie zvodov tabuľkami smaltované, z umelej hmot	KU S	13,000	1,931	25,097	0,000
	5482302100	Tabuľka výstražná smaltovaná 297x210 mm A4	ks	13,000	4,961	64,490	0,000
	210220431	Osadeie montáž. dielu- zberača	ks	10,000	2,923	29,231	0,000
	3540300400	HR-Zberná tyč JP20	ks	10,000	5,201	52,007	0,000
	3544216150	Betónový podstavec k zvodovej tyči JP a OB ZIN HRONSKY BENADIKT	ks	9,000	6,743	60,688	0,000
	3544215700	Držiak zvodovej tyče na upevnenie do muriva ocelový žiarovo zinkovaný označenie DJ 1 ZIN HRONSKY BENADIKT	ks	2,000	1,003	2,007	0,000
	3544216200	Ochranná strieška horná ocelová žiarovo zinkovaná označenie OS 01, ZIN Hronský Beňadik	ks	10,000	1,190	11,905	0,000
	3544218950	HR-Svorka SJ 01	ks	10,000	0,690	6,903	0,000
	M21-DOP	Doprava do 3,5t	km	350,000	0,341	119,438	0,000
	M21-PPV	Demontážne práce	hod	16,000	8,775	140,400	0,000
	M21-MV	Murárske výpomoci 5%	%	1,000	276,998	276,998	0,000
	M21-OD	Likvidácia odpadu s dokladovaním	ton	0,300	190,125	57,038	0,000
	M21-PM	Podružný materiál 3%	%	1,000	88,072	88,072	0,000
	M21-PPV	Podiel pridružených výkonov 3%	%	1,000	166,199	166,199	0,000

**46-M Zemné práce pri extr.mont.prácach 1 093,034 0,000**

	210220010	Náter zemniaceho pásu do 120 mm2(1x náter včít.svo riek a vyznač.žlt.pruhov)	M	13,000	0,207	2,687	0,000
	2462740600	Chemicko odolná náterová hmota SIKAGARD 64N	kg	1,500	13,533	20,300	0,000
	246420300	Riedidlo do olejovo-syntetickej farby S 6006	kg	0,700	1,511	1,058	0,000
	460200164	Hĺbenie káblovej ryhy 35 cm širokej a 80 cm hlbkej, v zemine triedy 4	m	100,000	8,804	880,425	0,000
	460560164	Ručný zásyp nezap. káblovej ryhy bez zhutn. zeminy, 35 cm širokej, 80 cm hlbkej v zemine tr. 4	m	100,000	1,886	188,565	0,000

**95-M Revízie 450,000 0,000**

	hzs-001	Revízie	hod	13,000	10,000	130,000	0,000
	hzs-002	Vytýčenie inžinierskych sietí	ks	4,000	80,000	320,000	0,000

**Celkom 8 922,522 0,000**

CONSTRUCT, s.r.o.  
Vajanského 80, 984 01 | Lučenec  
-1- Tel.: 0471/432 71 41  
IČO: 36037991 | DIČ: SK2020081371

## ROZPOČET

Stavba: Efektivita, progresivnosť a budúcnosť pod jednou strechou- v škole 21. stor. ZŠ s VJM- ul. Mládežnícka č.7., Filákov

Objekt: SO 01 Výmena okien a rekonštrukcia strechy BUDOVY A

Časť: A4. Vnútorne pvrchové úpravy stien - Budova A

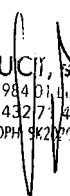
Objednávateľ: Mesto Filákov

Zhotoviteľ: CONSTRUCT, s.r.o.

Miesto: Filákov

Dátum: 22.12.2014

Č.	Kód položky	Popis	MJ	Množstvo celkom	Cena jednotková	Cena celkom	Hmotnosť celkom
<b>HSV</b>		<b>Práce a dodávky HSV</b>				<b>1 683,543</b>	<b>1,053</b>
<b>9</b>		<b>Ostatné konštrukcie a práce-búranie</b>				<b>1 654,029</b>	<b>1,053</b>
1	941955002	Lešenie ľahké pracovné pomocné s výškou lešeňovej podlahy nad 1,20 do 1,90 m	m2	548,500	3,016	1 654,029	1,053
<b>99</b>		<b>Presun hmôt HSV</b>				<b>29,514</b>	<b>0,000</b>
3	999281111	Presun hmôt pre opravy a údržbu objektov vrátane vonkajších plášťov výšky do 25 m	t	1,053	28,028	29,514	0,000
<b>PSV</b>		<b>Práce a dodávky PSV</b>				<b>19 903,995</b>	<b>4,143</b>
<b>783</b>		<b>Dokončovacie práce - nátery</b>				<b>6 034,935</b>	<b>0,408</b>
4	783801812	Odstránenie starých náterov z omietok oškrabaním s obrúsením stien	m2	1 020,600	0,787	803,034	0,000
5	783812100	Nátery olejové omietok stien dvojnásobné 1x s emailovaním	m2	1 020,600	5,126	5 231,902	0,408
<b>784</b>		<b>Dokončovacie práce - maľby</b>				<b>13 869,060</b>	<b>3,735</b>
6	784401801	Odstránenie malieb obrúsením a oprášením, výšky do 3, 80 m	m2	3 398,700	0,303	1 030,571	0,000
7	784411301-1	Umytie stien a stropov	m2	4 419,300	0,488	2 154,409	0,530
12	784482910	Oprava stierky stien v rozsahu 10 % výšky do 3, 80 m	m2	2 773,800	0,588	1 630,786	1,082
13	784483910	Oprava stierky stropov v rozsahu 10 % výšky do 3, 80 m	m2	1 645,500	0,661	1 087,758	0,559
10	784410100	Penetrovanie jednonásobné jemnozrnných podkladov výšky do 3, 80 m	m2	4 419,300	0,655	2 895,525	0,442
11	784452471	Maľby z maliarskych zmesí Primalex, Farmal, ručne nanášané tónované s bielym stropom dvojnásobné na jemnozrnný podklad výšky do 3, 80 m	m2	3 398,700	1,492	5 070,011	1,122
<b>Celkom</b>						<b>21 587,538</b>	<b>5,196</b>

  
**CONSTRUCT, s.r.o.**  
 Vajanského 80, 984 01, Filákov  
 -I- Tel.: 0477 4327141  
 IČO: 36037991 IČ DPH: SK212089137

## ROZPOČET

Stavba: Efektivita, progresivnosť a budúcnosť pod jednou strechou- v škole 21. stor. ZŠ s VJM- ul. Mládežnícka č.7. , Filákovo

Objekt: SO 02 Výmena okien a rekonštrukcia strechy BUDOVY B

Časť: B1. Výmena výplní otvorov - Budova B.

Objednávateľ: Mesto Filákov

Zhotoviteľ: CONSTRUCT, s.r.o.

Miesto: Filákov

Dátum: 22.12.2014

Č.	Kód položky	Popis	MJ	Množstvo celkom	Cena jednotková	Cena celkom	Hmotnosť celkom
----	-------------	-------	----	-----------------	-----------------	-------------	-----------------

**HSV Práce a dodávky HSV 18 902,877 5,795**

**3 Zvislé a kompletne konštrukcie 42,958 0,384**

1	310237251	Zamurovanie otvoru s plochou nad 0,09 do 0,25 m <sup>2</sup> v murive nadzákladného tehliami nad 300 do 450 mm	ks	2,000	21,479	42,958	0,384
---	-----------	--	----	-------	--------	--------	-------

**6 Úpravy povrchov, podlahy, osadenie 10 929,196 4,937**

2	612401110	Murárske práce - príprava povrchu pred montážou	m	854,400	0,660	563,904	0,000
3	612401111	Murárske práce - ostenie (vyspravenie+PU páska +ok. fólia int. + ext. š.50mm )	m	632,600	7,170	4 535,742	1,771
4	612401112	Murárske práce (úprava pod parapetom - pur pena+vyrov.poter+fólia int+ext. š.50mm)	m	206,600	10,680	2 206,488	0,826
5	612462056	Vnútorná omietka stien jadrová zo zmesi Weber - Terranova, weber.mvc 630 UNI	m <sup>2</sup>	0,720	6,991	5,034	0,010
6	612467011	Stierka vnútorných stien vyrovnávacia, strojne miešaná, ručne nanášaná hr.3 mm	m <sup>2</sup>	42,040	4,780	200,951	0,168
7	622463056	Vonkajšia omietka stien jadrová zo zmesi Weber - Terranova, weber.mvc 630 UNI	m <sup>2</sup>	0,720	7,877	5,671	0,010
8	622467011	Stierka vonkajších stien , strojne miešaná, ručne nanášaná hr.3 mm	m <sup>2</sup>	0,720	4,780	3,442	0,003
9	622491305	Náter fasádny tekutý Weber - Terranova, silikónový podkladný, weber G500	m <sup>2</sup>	335,680	2,416	811,003	0,050
10	622491306	Náter fasádny tekutý Weber - Terranova, silikónový, weber.ton exclusive A050, dvojnásobný	m <sup>2</sup>	335,680	5,173	1 736,473	0,154
11	931994141	Tesnenie polyuretánovým tmelom	m	206,600	2,717	561,332	0,006
12	629451111	Vyrovnávacia vrstva z akejkoľvek cementovej malty pod klampiarskymi prvkami šírky do 150 mm	m	206,600	1,448	299,157	1,938

**9 Ostatné konštrukcie a práce-búranie 7 822,148 0,474**

13	611201124	Demontáž starých okien "I"	m	811,400	1,330	1 079,162	0,000
14	968063745	Vybúranie kovových stien plných, zasklených alebo výkladných, -0,02400t "II"	m <sup>2</sup>	44,000	1,440	63,360	0,000
15	767996801	Demontáž ostatných doplnkov stavieb s hmotnosťou jednotlivých dielov konštrukcií do 50 kg, -0,00100t - mreže "III"	kpl	1,000	10,000	10,000	0,000
16	612401113	Murárske práce - demontáž parapetu vnútorného	m	11,000	0,660	7,260	0,000
17	764410850	Demontáž oplechovania parapetov rš od 100 do 330 mm, - vonkajších - 0,00135t	m	206,600	0,881	182,015	0,000
18	612401116	Dovoz nových okien a likvidácia starých okien zdarma	kpl	1,000	0,000	0,000	0,000
19	952901111	Výčistenie budov pri výške podlaží do 4m	m <sup>2</sup>	1 845,000	3,229	5 957,505	0,092
20	767914810 - 1	Demontáž dočasnej zábrany	kus	4,000	2,375	9,500	0,000
21	941955003	Lešenie ľahké pracovné pomocné, s výškou lešeňovej podlahy nad 1,90 do 2,50 m	m <sup>2</sup>	12,000	5,188	62,256	0,074
22	941955001	Lešenie ľahké pracovné pomocné, s výškou lešeňovej podlahy do 1,20 m	m <sup>2</sup>	201,200	2,242	451,090	0,308

**99 Presun hmôt HSV 108,575 0,000**

23	999281211	Presun hmôt pre opravy a údržbu vonkajších plášťov doterajších objektov výšky do 25 m	t	5,795	18,736	108,575	0,000
----	-----------	---	---	-------	--------	---------	-------

**PSV Práce a dodávky PSV 80 171,711 9,028**

**764 Konštrukcie klampiarske 2 335,603 0,341**



Č.	Kód položky	Popis	MJ	Množstvo celkom	Cena jednotková	Cena celkom	Hmotnosť celkom
24	764712026	Oplechovanie parapetov , hliníkové lakované 1,0 mm, š. 250mm	m	206,600	10,202	2 107,733	0,331
25	5537300194	Koncovka na parapety	ks	192,000	0,960	184,320	0,010
26	998764202	Presun hmôt pre konštrukcie klampiarske v objektoch výšky nad 6 do 12 m	%	22,921	1,900	43,550	0,000

**767 Konštrukcie doplnkové kovové 76 926,415 8,507**

27	767161110- 1	Montáž dočasnej mechanickej zábrany	kus	4,000	2,698	10,792	0,000
28	5534370100 - 1	Zvarovaný plotový dielec ( naraz na jednu výšku )	ks	4,000	17,000	68,000	0,020
29	7674051122	Montáž plastových okien	m	739,000	6,770	5 003,030	0,000
30	6114109300 - 1	Plastové okno jednokridlové sklopné zaskl. izol. dvojsklom výšky/šírky 850/850 mm, - komplet - podrobný popis viď. výpis "O1"	ks	14,000	114,000	1 596,000	0,370
31	6114124700 - 1	Plastové okno trojdielne ( tri rovnaké časti ) , stredná časť otváracé, bočné pevné , zaskl. izol. dvojsklom výšky/šírky 1150/2375 mm , - komplet - podrobný popis viď. výpis "O2"	ks	2,000	306,000	612,000	0,189
32	6114124700 - 2	Plastové okno trojdielne, stredná časť sklopná, bočné pevné, zaskl. izol. dvojsklom výšky/šírky 900/2750 mm, - komplet - podrobný popis viď. výpis "O3"	ks	2,000	301,000	602,000	0,189
33	6114124700 - 3	Plastové okno štvordielne, horné otváracé, dolné sklopné, zaskl. izol. dvojsklom + vnút. žalúzie !!! výšky/šírky 2050/2375 mm - komplet - podrobný popis viď. výpis "O4"	ks	73,000	678,720	49 546,560	6,896
34	6114124700 - 4	Plastové okno štvordielne, horné otváracé, dolné sklopné, zaskl. izol. bezp. dvojsklom výšky/šírky 2050/2375 mm, - komplet - podrobný popis viď. výpis "O4**"	ks	1,000	613,000	613,000	0,094
35	6114109300 - 5	Plastové okno dvojkridlové sklopné zaskl. izol. dvojsklom výšky/šírky 350/1600 mm, - komplet - podrobný popis viď. výpis "O5"	ks	2,000	186,000	372,000	0,053
36	7674051122 - 2	Montáž parapetov vnútorných	m	206,600	1,990	411,134	0,000
37	5624900370	Parapet š.150 mm	m	206,600	8,397	1 734,820	0,103
38	5624900350 - 2	Parapet vnútorný - krytky	pár	96,000	2,080	199,680	0,048
39	7674051122-1	Montáž zasklených stien a vchodových dverí	m	115,400	8,910	1 028,214	0,000
40	6114123900 - 1	Plastová zaskl. stena 6dielna s 1kridl. dverami š. 800 mm, bočné svetlíky pevné, nad dverami sklopný nadsvetlík, zaskl. izol. dvojsklom výšky/šírky 3000/2075mm - komplet, podrobný popis viď. výpis "Zs1"	ks	2,000	1 208,800	2 417,600	0,111
41	6114123900 - 2	Plastová zaskl. stena 6dielna s 1kridl. dverami š. 800 mm, bočné svetlíky pevné, nad dverami sklopný nadsvetlík, zaskl. izol. dvojsklom výšky/šírky 3000/2075mm - komplet, podrobný popis viď. výpis "Zs2"	ks	4,000	1 208,800	4 835,200	0,221
42	6114123900 - 3	Plastová zaskl. stena rozdelená na dve časti s dvomi sklopnými kridlami, ostatné časti pevné, zaskl. izol. dvojsklom výšky/šírky 8000/2750mm - komplet, podrobný popis viď. výpis "Zs3"	ks	2,000	2 369,320	4 738,640	0,111
43	5534130700-P1	AL zaskl. stena s 2kridl. vchod. dverami š.=2 x 800 mm, bočné a horné svetlíky pevné, napojenie na alarm, príp. na domový vrátnik výšky/šírky 3000/2750 mm, komplet, podrobný popis viď. výpis!!! "ZS4"	ks	1,000	2 149,660	2 149,660	0,099
44	5339501700-2	Doplňky k dverám - Samozatvárač	ks	1,000	81,500	81,500	0,001
45	5339501700-3	Doplňky k dverám - Priplatok za aretáciu	ks	1,000	11,500	11,500	0,001
46	5339501700-4	Doplňky k dverám - Elektromagnetický vrátnik s poisťou	ks	1,000	56,380	56,380	0,001
47	998767202	Presun hmôt pre kovové stavebné doplnkové konštrukcie v objektoch výšky nad 6 do 12 m	%	762,459	1,100	838,705	0,000

**784 Dokončovacie práce - maľby 909,693 0,180**

48	784410100	Penetrovanie jednonásobné jemnozrnných podkladov výšky do 3, 80 m	m2	419,600	0,661	277,356	0,042
49	784452371	Maľby z maliarskych zmesí Primalex, Farmal, ručne nanášané tónované dvojnásobné na jemnozrnný podklad výšky do 3, 80 m	m2	419,600	1,507	632,337	0,138

**Celkom**

**99 074,588 14,824**

**CONSTRUCT, s.r.o.**  
 Vajanského 80, 984 01 Lučenec  
 -1- Tel.: 047/ 432 71 41  
 IČO: 36037991 IČ DPH: SK2020081371

## ROZPOČET

Stavba: Efektivita, progresivnosť a budúcnosť pod jednou strechou- v škole 21. stor. ZŠ s VJM- ul. Mládežnícka č.7. , Filakovo

Objekt: SO 02 Výmena okien a rekonštrukcia strechy BUDOVY B

Časť: B2. Rekonštrukcia strechy - BUDOVA B

Objednávateľ: Mesto Filakovo

Zhotoviteľ: CONSTRUCT, s.r.o.

Miesto: Filakovo

Dátum: 22.12.2014

Č.	Kód položky	Popis	MJ	Množstvo celkom	Cena jednotková	Cena celkom	Hmotnosť celkom
<b>HSV Práce a dodávky HSV</b>						<b>1 208,007</b>	<b>0,000</b>
<b>9 Ostatné konštrukcie a práce-búranie</b>						<b>1 208,007</b>	<b>0,000</b>
1	764351820	Demontáž žiabov pododkvap. štvorhranných rovných, oblúkových, do 30° rš 400 mm, -0,00390t "I"	m	20,500	0,913	18,717	0,000
2	764323820	Demontáž odkvapov na strechách s lepenkovou krytinou rš 250 mm, -0,00260t	m	20,500	0,672	13,776	0,000
3	764451802	Demontáž odpadových rúr štvorcových so stranou 100 mm, -0,00338t "II"	m	23,000	0,650	14,950	0,000
4	764421850	Demontáž oplechovania ríms rš od 250 do 330 mm, -0,00175t "III"	m	113,150	0,913	103,306	0,000
5	764345811	Demontáž ostatných prvkov kusových, ventilačný nadstavec so sklonom do 30° D do 75 mm, -0,00251t "IV"	ks	7,000	0,773	5,411	0,000
6	764345831	Demontáž ostatných prvkov kusových, ventilačný nadstavec so sklonom do 30°, D do 150 mm, -0,00303t "IV"	ks	2,000	0,913	1,826	0,000
7	783401812	Odstránenie starých náterov z kovových potrubí a armatúr potrubie nad DN 50 do DN 100 "IV"	m	3,500	0,154	0,539	0,000
8	783401813	Odstránenie starých náterov z kovových potrubí a armatúr potrubie nad DN 100 do DN 150 "IV"	m	1,000	0,178	0,178	0,000
9	764361810	Demontáž strešného okna a poklopu	ks	1,000	1,057	1,057	0,000
10	712300841	Odstránenie povlakovej krytiny na strechách plochých do 10° machu, -0,00200t "St"	m2	691,000	0,392	270,872	0,000
11	952902110	Čistenie budov zametáním v miestnostiach, chodbách, na schodišti a na povalách	m2	691,000	0,155	107,105	0,000
12	959941123	Chemická kotva s kotevným svorníkom tesnená chemickou ampulkou do betónu, ŽB, kameňa, s vyvrtaním otvoru M12/220	ks	98,000	5,510	539,980	0,000
13	979011111	Zvislá doprava sutiny a vybúraných hmôt za prvé podlažie nad alebo pod základným podlažím	t	1,835	7,979	14,641	0,000
14	979011121	Zvislá doprava sutiny a vybúraných hmôt za každé ďalšie podlažie	t	1,835	5,591	10,259	0,000
15	979081111	Odvoz sutiny a vybúraných hmôt na skládku do 1 km	t	1,835	12,833	23,549	0,000
16	979081121	Odvoz sutiny a vybúraných hmôt na skládku za každý ďalší 1 km	t	45,875	0,464	21,286	0,000
17	979089012	Poplatok za skládku	t	1,835	33,000	60,555	0,000
<b>99 Presun hmôt HSV</b>						<b>0,000</b>	<b>0,000</b>
18	999281111	Presun hmôt pre opravy a údržbu objektov vrátane vonkajších plášťov výšky do 25 m	t	0,000	30,351	0,000	0,000
<b>PSV Práce a dodávky PSV</b>						<b>38 167,245</b>	<b>8,920</b>
<b>712 Izolácie striech</b>						<b>19 462,283</b>	<b>3,965</b>
19	712873240	Zhotovenie povlakovej krytiny vyťahnutím izol. povlaku PVC-P na konštrukcie prevyšujúce úroveň strechy nad 50 cm prikotvením so zváraným spojom	m2	1,560	6,908	10,776	0,000
20	2833000150	FATRAFOL 810 hydroizolačná fólia hr.1,50 mm, š.1,3m šedá	m2	1,794	7,866	14,112	0,004
21	712370070	Zhotovenie povlakovej krytiny striech plochých do 10° PVC-P fóliou upevnenou prikotvením so zvarením spoju	m2	691,000	4,139	2 860,049	0,000
22	2832990640 - RJ	Kotviaca technika ( presný počet a typ kotiev sa určí po vykonaní odťahovej skúšky)	ks	3 807,000	1,320	5 025,240	1,523
23	2833000150	FATRAFOL 810 hydroizolačná fólia hr.1,50 mm, š.1,3m šedá	m2	794,650	7,866	6 250,717	1,748
24	712973240	Detaily k PVC-P fóliam osadenie vetracích komínkov "Vt"	ks	24,000	4,003	96,072	0,000
25	2832990410	FATRAFOL odvetrávací komín-výška 225mm, priemer 75mm "Vt"	ks	24,000	8,432	202,368	0,009
26	712990040	Položenie geotextílie vodorovne alebo zvislo na strechy ploché do 10° "St"	m2	691,000	0,464	320,624	0,000

Č.	Kód položky	Popis	MJ	Množstvo celkom	Cena jednotková	Cena celkom	Hmotnosť celkom
27	6936651300 - F	Separáčna textília FATRATEX 300	m2	794,650	0,931	739,819	0,318
28	712990040	Položenie geotextílie vodorovne alebo zvislo na strechy ploché do 10° "St"	m2	694,390	0,464	322,197	0,000
29	6936651300 - F	Separáčna textília FATRATEX 300	m2	798,549	0,931	743,449	0,319
30	712973895	Detaily k termoplastom všeobecne, oplechovanie okraja záveternou lištou z hrubopolpast. plechu RŠ 330 mm "Lš"	m	113,150	16,910	1 913,367	0,036
31	712973890	Detaily k termoplastom všeobecne, oplechovanie okraja odkvapovou lištou z hrubopolpast. plechu RŠ 250 mm "Pl"	m	20,500	15,613	320,067	0,006
32	712973763	Detaily k termoplastom všeobecne, ukončujúci profil na stene v tvare "Z" pri ukončení z HPP rš 165 mm	m	5,200	12,977	67,480	0,001
33	712973781	Detaily k termoplastom všeobecne, stenový kotviaci pásik z hrubopolpast. plechu RŠ 70 mm	m	5,200	10,588	55,058	0,000
34	998712202	Presun hmôt pre izoláciu povlakovej krytiny v objektoch výšky nad 6 do 12 m	%	189,414	2,750	520,889	0,000

**713 Izolácie tepelné 14 570,429 3,005**

35	713142155	Montáž tepelnej izolácie striech plochých do 10° polystyrénom, rozloženej v jednej vrstve, prichyten	m2	691,000	1,156	798,796	0,000
36	2832990600 - 1	Kotviaca technika	ks	691,000	1,320	912,120	0,242
37	2837653445 - 1	EPS Roof 150S penový polystyrén hrúbka 150 mm ISOVER "St"	m2	704,820	16,399	11 558,343	2,763
38	998713202	Presun hmôt pre izolácie tepelné v objektoch výšky nad 6 m do 12 m	%	143,693	1,400	201,170	0,000
39	R1	Odťahová skúška strechy	kus	1,000	1 100,000	1 100,000	0,000

**721 Zdravotech. vnútorná kanalizácia 335,896 0,037**

40	721274103	Ventilačné hlavice strešná - plastové "Vh"	ks	9,000	36,934	332,406	0,037
41	998721202	Presun hmôt pre vnútornú kanalizáciu v objektoch výšky nad 6 do 12 m	%	3,324	1,050	3,490	0,000

**762 Konštrukcie tesárske 1 547,238 1,810**

42	762361124	Montáž spádových klinov pre rovné strechy	m	130,000	3,717	483,210	0,000
43	6051523600	Hranol 150 x 150 mm	m3	3,159	285,210	900,978	1,737
44	762395000	Spojovacie prostriedky pre viazané konštrukcie krovov, debnenie a laťovanie, nadstrešné konštr., spádové klíny - svorky, dosky, kĺnce, pásová oceľ, vruty	m3	3,159	30,523	96,422	0,073
45	998762202	Presun hmôt pre konštrukcie tesárske v objektoch výšky do 12 m	%	14,806	4,500	66,627	0,000

**764 Konštrukcie klampiarske 1 577,047 0,062**

46	764352414	Žľaby z hliníkového Al plechu, hr. 0,6 mm, vrátane hákov, čiel, rohov a dilatácií pododkvapové polkruhovú r.š. 400 mm "Žl"	m	20,500	34,373	704,647	0,031
47	764352514	Zvodové rúry z hliníkového Al plechu hr. 0,6 mm, vrátane lemov so zaústením, manžiet, kolien, vpustov vody a prechodových kusov, kruhové, s priemerom 150 mm "Or"	m	23,000	36,652	842,996	0,031
48	998764202	Presun hmôt pre konštrukcie klampiarske v objektoch výšky nad 6 do 12 m	%	15,476	1,900	29,404	0,000

**767 Konštrukcie doplnkové kovové 406,443 0,015**

49	763761201	Montáž otvorových výplní dvierok, poklopov	ks	1,000	10,695	10,695	0,000
50	6113908240 - 1	Strešný výlez pre ploché strechy s oblúkovou polykarbonátovou výplňou, vrátane plechového nadstavca 1200 x 1200 m	ks	1,000	391,260	391,260	0,015
51	998767202	Presun hmôt pre kovové stavebné doplnkové konštrukcie v objektoch výšky nad 6 do 12 m	%	4,080	1,100	4,488	0,000

**783 Dokončovacie práce - nátery 267,909 0,026**

52	783426160	Nátery kov.potr.a armatúr syntet. potrubie do DN 150 mm dvojnás. so základného náterom - 105µm	m	4,500	2,220	9,990	0,001
53	783426760	Nátery kov.potr.a armatúr syntetické potrubie do DN 150 mm základné - 35µm	m	4,500	0,618	2,781	0,000
54	783782203	Nátery tesárskych konštrukcií povrchová impregnácia Bochemitom QB	m2	78,000	3,271	255,138	0,025

**Celkom**

**39 375,252**

**8,920**

## ROZPOČET

Stavba: Efektivita, progresivnosť a budúcnosť pod jednou strechou- v škole 21. stor. ZŠ s VJM- ul. Mládežnícka č.7. , Filakovo

Objekt: SO 02 Výmena okien a rekonštrukcia strechy BUDOVY B

Časť: B3. Bleskozvod - Budova B

Objednávateľ: Mesto Filakovo

Zhotoviteľ: CONSTRUCT, s.r.o.

Miesto: Filakovo

Dátum: 22.12.2014

Č.	Kód položky	Popis	MJ	Množstvo celkom	Cena jednotková	Cena celkom	Hmotnosť celkom
<b>91</b>		<b>Montáž silnoprúdových rozvodov a zariadení</b>				<b>1 314,577</b>	<b>0,000</b>
		<b>Úložný materiál - Príchytky ( hmoždinky ) -</b>					
	<b>91011301</b>	<b>Polyamidové</b>				<b>1 314,577</b>	<b>0,000</b>
	91011301030040	Osadenie polyamidovej príchytky do muriva z tvrdého kameňa, jednoduchého betónu a železobetónu HM 12	ks	236,000	0,989	233,321	0,000
	5628412900	Príchytky D 12 mm	tkš	236,000	1,097	258,863	0,000
	91011301030040	Osadenie polyamidovej príchytky do muriva z tvrdého kameňa, jednoduchého betónu a železobetónu HM 8	ks	440,000	0,868	381,810	0,000
	5628412700	Príchytky D 8 mm	tkš	440,000	0,458	201,630	0,000
	3090421800	Skrutka s plochou hlavou 021319 4D 8x 50 mm	tkš	440,000	0,543	238,953	0,000
<b>HSV</b>		<b>Práce a dodávky HSV</b>				<b>1 054,242</b>	<b>0,000</b>
<b>1</b>		<b>Zemné práce</b>				<b>49,763</b>	<b>0,000</b>
	113151115	Odstránenie asfaltového podkladu alebo krytu frézovaním, v ploche do 500 m <sup>2</sup> ,pruh do 750 mm,hr.60 mm, -0,15300t	m <sup>2</sup>	5,250	9,479	49,763	0,000
<b>5</b>		<b>Komunikácie</b>				<b>205,303</b>	<b>0,000</b>
	569211112	Spevnenie krajníc alebo komun. pre peších s rozpr. a zhutnením, štrk. alebo kamen. ťaženým hr.60 mm	m <sup>2</sup>	5,250	1,666	8,748	0,000
	576751111	Koberec asfaltový zo štrkopiesku s rozprestretím a so zhutnením, po zhutnení hr.60 mm	m <sup>2</sup>	5,250	10,443	54,827	0,000
	1116112000	Asfalt primárny A 80	t	0,400	354,320	141,728	0,000
<b>6</b>		<b>Úpravy povrchov, podlahy, osadenie</b>				<b>485,075</b>	<b>0,000</b>
	279311115	Postupné podbet. základného muriva bez výkopu, zapaž. a debnenia prostým betónom tr.C 20/25	m <sup>3</sup>	1,310	179,486	235,126	0,000
	632451441	Doplnenie cementového poteru s plochou jednotlivu (s dodaním hmôt) do 4 m <sup>2</sup> a hr. do 250 mm	m <sup>2</sup>	5,250	26,178	137,432	0,000
	5893298300	Betón C 20/25, z cementu troskoportlandského, frakcia do 22mm spracovateľnosť 10-60mm	m <sup>3</sup>	1,310	85,891	112,517	0,000
<b>9</b>		<b>Ostatné konštrukcie a práce-búranie</b>				<b>314,101</b>	<b>0,000</b>
	974042587	Vysekánie rýh v betónovej dlažbe do hĺbky 250mm a šírky do 300mm, - 0,22000t	m	15,000	20,940	314,101	0,000
<b>M</b>		<b>M</b>				<b>6 192,396</b>	<b>0,000</b>
<b>21-M</b>		<b>Elektromontážne práce</b>				<b>4 649,362</b>	<b>0,000</b>
	210220001	Uzemňovacie vedenie na povrchu FeZn do 120 mm <sup>2</sup>	m	260,000	2,743	713,096	0,000
	3544245350	Uzemňovací vodič zliatina AlMgSi označenie O 8	kg	63,000	5,356	337,408	0,000
	3544224150	Uzemňovací vodič ocelový žiarovo zinkovaný označenie O 10	kg	74,000	1,455	107,648	0,000
	210220021	Uzemňovacie vedenie v zemi včít. svoriek,prepojenia, izolácie spojov FeZn do 120 mm <sup>2</sup>	M	100,000	0,478	47,775	0,000
	210220111	Zvodový vodič bez podpier FeZn do D 10 mm, A1 D 10 mm Cu D 8 mm	M	170,000	0,731	124,313	0,000
	3544216450	Podpera vedenia do muriva ocelová žiarovo zinkovaná označenie PV 01 ZIN HRONSKY BENADIKT	ks	210,000	0,493	103,604	0,000
	3544218350	Podpera vedenia na plechové strechy ocelová žiarovo zinkovaná označenie PV 23,	ks	220,000	0,479	105,320	0,000
	3540404500	HR-Podpera PV 21	ks	160,000	2,509	401,388	0,000
	210220301	Bleskozvodová svorka do 2 skrutiek (SS, SR 03)	ks	150,000	0,848	127,238	0,000

Č.	Kód položky	Popis	MJ	Množstvo celkom	Cena jednotková	Cena celkom	Hmotnosť celkom
	3540406800	HR-Svorka SS	ks	150,000	0,531	79,706	0,000
	210220302	Bleskozvodová svorka nad 2 skrutky (ST, SJ, SK, SZ, SR 01, 02)	KU S	59,000	0,868	51,197	0,000
	3544220400	Svorka na potrubia 1 1/2" ocelová žiarovo zinkovaná označenie ST 05 ZIN HRONSKY BENADIKT	ks	3,000	1,118	3,355	0,000
	3544219150	Svorka križová ocelová žiarovo zinkovaná označenie SK ZIN HRONSKY BENADIKT	ks	30,000	0,625	18,749	0,000
	354040830	HR-Svorka SZ	ks	13,000	1,570	20,407	0,000
	354040620	HR-Svorka SO	ks	13,000	0,712	9,253	0,000
	210220361	Týčový uzemňovač zarazený do zeme a pripoj.vedenie do 2 m	ks	26,000	13,040	339,031	0,000
	210220371	Uzemňovací kruh v jamke pre spojenie uzemň. pásika včít. ich pripojenia, bez náteru	ks	26,000	13,248	344,456	0,000
	3540406000	HR-Svorka SJ 02	ks	26,000	1,067	27,733	0,000
	3540501100	HR-Zemniaca tyč ZT 2 m	ks	26,000	12,651	328,916	0,000
	210220372	Ochranný uholník alebo rúrka s držiak. do steny	ks	13,000	7,810	101,527	0,000
	3540201200	HR-Držiak DUZ	ks	26,000	0,817	21,243	0,000
	3540402400	HR-Ochranný uholník OU 1,7 m	ks	26,000	3,764	97,851	0,000
	210220401	Označenie zvodov štítkami smaltované, z umelej hmot	KU S	13,000	1,131	14,703	0,000
	548951100	Štítok smaltovaný do 5 písmen 10x15 mm	kus	13,000	2,077	26,998	0,000
	210220401	Označenie zvodov tabuľkami smaltované, z umelej hmot	KU S	13,000	1,931	25,097	0,000
	5482302100	Tabuľka výstražná smaltovaná 297x210 mm A4	ks	13,000	4,961	64,490	0,000
	210220431	Osadeie montáž. dielu- zberača	ks	10,000	2,923	29,231	0,000
	3540300400	HR-Zberná tyč JP20	ks	10,000	5,201	52,007	0,000
	3544216150	Betónový podstavec k zvodovej tyči JP a OB ZIN HRONSKY BENADIKT	ks	10,000	6,743	67,431	0,000
	3544216200	Ochranná strieška horná ocelová žiarovo zinkovaná označenie OS 01, ZIN Hronský Beňadič	ks	10,000	1,190	11,905	0,000
	3544218950	HR-Svorka SJ 01	ks	10,000	0,690	6,903	0,000
	M21-DOP	Doprava do 3,5t	km	350,000	0,341	119,438	0,000
	M21-PPV	Demontážne práce	hod	16,000	8,775	140,400	0,000
	M21-MV	Murárske výpomoci 5%	%	1,000	272,318	272,318	0,000
	M21-OD	Likvidácia odpadu s dokladovaním	ton	0,300	190,125	57,038	0,000
	M21-PM	Podružný materiál 3%	%	1,000	87,175	87,175	0,000
	M21-PPV	Podiel pridružených výkonov 3%	%	1,000	163,020	163,020	0,000

**46-M Zemné práce pri extr.mont.prácach 1 093,034 0,000**

	210220010	Náter zemniaceho pásu do 120 mm2(1x náter včít.svo riek a vyznač. žlt. pruhov)	M	13,000	0,207	2,687	0,000
	2462740600	Chemicko odolná náterová hmota SIKAGARD 64N	kg	1,500	13,533	20,300	0,000
	246420300	Riedidlo do olejovo-syntetickej farby S 6006	kg	0,700	1,511	1,058	0,000
	460200164	Hĺbenie káblvej ryhy 35 cm širokej a 80 cm hlbkej, v zemine triedy 4	m	100,000	8,804	880,425	0,000
	460560164	Ručný zásyp nezap. káblvej ryhy bez zhutn. zeminy, 35 cm širokej, 80 cm hlbkej v zemine tr. 4	m	100,000	1,886	188,565	0,000

**95-M Revízie 450,000 0,000**

	hzs-001	Revízie	hod	13,000	10,000	130,000	0,000
	hzs-002	Vytýčenie inžinierskych sietí	ks	4,000	80,000	320,000	0,000

**Celkom 8 561,215 0,000**

CONSTRUCT, s.r.o.  
Vajanského 80, 984 01 Lučenec  
-1- Tel.: 0471/432 71 41  
IČO: 3603799 IČ DPH: SK2020081371

## ROZPOČET

**Stavba:** Efektivita, progresivnosť a budúcnosť pod jednou strechou- v škole 21. stor. ZŠ s VJM- ul. Mládežnícka č.7. , Fiľakovo

**Objekt:** SO 02 Výmena okien a rekonštrukcia strechy BUDOVY B

**Časť:** B4. Vnútorne pvrchové úpravy stien - Budova B

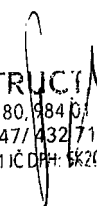
Objednávateľ: Mesto Fiľakovo

Zhotoviteľ: CONSTRUCT, s.r.o.

Miesto: Fiľakovo

Dátum: 22.12.2014

Č.	Kód položky	Popis	MJ	Množstvo celkom	Cena jednotková	Cena celkom	Hmotnosť celkom
<b>HSV</b>		<b>Práce a dodávky HSV</b>				<b>1 683,789</b>	<b>1,053</b>
<b>9</b>		<b>Ostatné konštrukcie a práce-búranie</b>				<b>1 654,276</b>	<b>1,053</b>
1	941955002	Lešenie ľahké pracovné pomocné s výškou lešeňovej podlahy nad 1,20 do 1,90 m	m2	548,500	3,016	1 654,276	1,053
<b>99</b>		<b>Presun hmôt HSV</b>				<b>29,513</b>	<b>0,000</b>
3	999281111	Presun hmôt pre opravy a údržbu objektov vrátane vonkajších plášťov výšky do 25 m	t	1,053	28,028	29,513	0,000
<b>PSV</b>		<b>Práce a dodávky PSV</b>				<b>18 973,557</b>	<b>3,961</b>
<b>783</b>		<b>Dokončovacie práce - nátery</b>				<b>5 655,193</b>	<b>0,383</b>
4	783801812	Odstránenie starých náterov z omietok oškrabaním s obrúsením stien	m2	956,400	0,787	752,687	0,000
5	783812100	Nátery olejové omietok stien dvojnásobné 1x s emailovaním	m2	956,400	5,126	4 902,506	0,383
<b>784</b>		<b>Dokončovacie práce - maľby</b>				<b>13 318,364</b>	<b>3,578</b>
6	784401801	Odstránenie malieb obrúsením a oprášením, výšky do 3, 80 m	m2	3 273,600	0,303	991,901	0,000
7	784411301-1	Umytie stien a stropov	m2	4 230,000	0,488	2 064,240	0,508
12	784482910	Oprava stierky stien v rozsahu 10 % výšky do 3, 80 m	m2	2 584,500	0,588	1 519,686	1,008
13	784483910	Oprava stierky stropov v rozsahu 10 % výšky do 3, 80 m	m2	1 645,500	0,661	1 087,676	0,559
10	784410100	Penetrovanie jednonásobné jemnozrnných podkladov výšky do 3, 80 m	m2	4 230,000	0,655	2 770,650	0,423
11	784452471	Maľby z maliarskych zmesí Primalex, Farmal, ručne nanášané tónované s bielym stropom dvojnásobné na jemnozrnný podklad výšky do 3, 80 m	m2	3 273,600	1,492	4 884,211	1,080
<b>Celkom</b>						<b>20 657,346</b>	<b>5,014</b>

  
**CONSTRUCT s.r.o.**  
 Vajanského 80, 984 01, Lučenec  
 -I- Tel.: 0471/4327141  
 IČO: 36037991 IČ DPH: SK202409

## ROZPOČET

Stavba: Efektívnosť, progresívnosť a budúcnosť pod jednou strechou- v škole 21. stor. ZŠ s VJM- ul. Mládežnícka č.7. , Filákov

Objekt: T. Odstránenie havarijného stavu strechy telocvične

Objednávateľ: Mesto Filákov

Zhotoviteľ: CONSTRUCT, s.r.o.

Miesto: Filákov

Dátum: 22.12.2014

Č.	Kód položky	Popis	MJ	Množstvo celkom	Cena jednotková	Cena celkom	Hmotnosť celkom
----	-------------	-------	----	-----------------	-----------------	-------------	-----------------

**HSV Práce a dodávky HSV 2 764,372 1,462**

**6 Úpravy povrchov, podlahy, osadenie 1 053,987 1,462**

1	622422511	Oprava vonkajších omietok vápenných a vápenocem. stupeň členitosti Ia II - 50% hladkých	m2	36,930	7,297	269,475	0,934
2	622481119	Potiahnutie vonkajších stien, sklotextílnou mriežkou	m2	36,930	7,471	275,920	0,213
3	622464182	Vonkajšia omietka stien tenkovrstvová Weber - Terranova weber.pas clean roztieraná jemnozrnná	m2	36,930	12,878	475,577	0,105
4	629451111	Vyrovňavacia vrstva z akejkoľvek cementovej malty pod klampiarskymi prvkami šírky do 150 mm	m	22,500	1,467	33,016	0,211

**9 Ostatné konštrukcie a práce-búranie 1 666,699 0,000**

5	764351820	Demontáž žlabov pododkvap. štvorhranných rovných, oblúkových, do 30° rš 400 mm, - komplet -0,00390t "I"	m	124,300	0,863	107,255	0,000
6	764451804	Demontáž odpadových rúr štvorcových so stranou od 120 do 150 mm, - 0,00418t "II"	m	39,500	0,730	28,846	0,000
7	764323820	Demontáž odkvapov na strechách s lepenkovou krytinou rš 250 mm, - 0,00260t	m	123,100	0,635	78,135	0,000
8	764430810	Demontáž oplechovania múrov a nadmuroviek rš do 250 mm, -0,00142t "III"	m	31,800	0,850	27,036	0,000
9	764345831	Demontáž ostatných prvkov kusových, ventilačný nadstavec so sklonom do 30°, D do 150 mm, -0,00303t "IV"	ks	2,000	0,863	1,726	0,000
10	764410850	Demontáž oplechovania parapetov rš od 100 do 330 mm, -0,00135t "V"	m	22,500	0,979	22,025	0,000
11	952902110	Čistenie budov zametáním v miestnostiach, chodbách, na schodišti a na povalách	m2	708,920	0,146	103,680	0,000
12	712300841	Odstránenie povlakovej krytiny na strechách plochých do 10° machu, - 0,00200t	m2	708,920	0,371	262,655	0,000
13	949941101 - 1	Prenájom pracovnej plošiny	deň	5,000	155,960	779,800	0,000
14	978015251	Otlčenie omietok vonkajších, s vyškriabaním škr v rozsahu do 50 %, - 0,03000t	m2	36,930	0,830	30,642	0,000
15	979081111	Odvoz sutiny a vybúraných hmôt na skládku do 1 km	t	3,577	12,162	43,504	0,000
16	979081121	Odvoz sutiny a vybúraných hmôt na skládku za každý ďalší 1 km	t	89,425	0,428	38,276	0,000
17	979082111	Vnútroštavenisková doprava sutiny a vybúraných hmôt do 10 m	t	3,577	7,936	28,385	0,000
18	979082121	Vnútroštavenisková doprava sutiny a vybúraných hmôt za každých ďalších 5 m	t	3,577	0,892	3,191	0,000
19	979089012	Poplatok za skládku	t	3,577	31,183	111,543	0,000

**99 Presun hmôt HSV 43,686 0,000**

20	999281111	Presun hmôt pre opravy a údržbu objektov vrátane vonkajších plášťov výšky do 25 m	t	1,462	29,881	43,686	0,000
----	-----------	---	---	-------	--------	--------	-------

**PSV Práce a dodávky PSV 25 977,585 2,812**

**712 Izolácie striech 21 843,496 2,491**

21	712300921	Oprava povlak krytiny striech plochých do 10°, príplatok k cene za oprav. kus do 2 m2, NAIP pritavením	ks	15,000	1,167	17,506	0,010
22	6283221000	Pás ťažký asfaltový	m2	30,000	3,222	96,655	0,128
23	712331101	Zhotovenie povlak krytiny striech plochých do 10° pásmi na sucho AIP, NAIP alebo tkaniny	m2	708,920	2,716	1 925,675	0,000
24	6936651300 - F	Separčná textília FATRATEX 300	m2	815,258	0,899	733,284	0,326

Č.	Kód položky	Popis	MJ	Množstvo celkom	Cena jednotková	Cena celkom	Hmotnosť celkom
25	712831101	Zhotov. povlak. krytiny striech vyťahnutím izol. povlaku pásmi na sucho AIP, NAIP alebo tkaniny	m2	10,575	0,161	1,701	0,000
26	6936651300 - F	Separáčna textilná FATRATEX 300	m2	12,690	0,899	11,408	0,005
27	712370060	Zhotovenie povlakovej krytiny striech plochých do 10° PVC-P fóliou celoplošne lepenou so zvarovaním spoju	m2	741,920	5,052	3 748,514	0,000
28	712873230	Zhotovenie povlakovej krytiny vyťahnutím izol. povlaku z PVC-P fólie na konštrukcie prevyšujúce úroveň strechy do 50 cm so zvarovaním spoju	m2	10,575	5,509	58,255	0,000
29	2474733000	Lepidlo polyuretánové univerzálne - presné množstvo určí dodávateľ v technickom liste výrobku	kg	203,754	8,954	1 824,342	0,204
30	2833000120	FATRAFOL 807 hydroizolačná fólia hr.2,6 mm, š.1,3m šedá	m2	791,445	11,476	9 082,761	1,741
31	2832990200	FATRAFOL 814 hydroizolačná fólia vystužená skleneným rúnom hr.2,5mm, š.1m, balenie: 12m2	m2	36,000	11,453	412,295	0,014
32	712973232	Detaily k PVC-P fóliam zaizolovanie kruhového prestupu 101 – 250 mm	ks	2,000	23,742	47,484	0,001
33	712973240	Detaily k PVC-P fóliam osadenie vetracích komínkov	ks	30,000	3,783	113,490	0,000
34	2832990410	FATRAFOL odvetrávací komín-výška 225mm, priemer 75mm	ks	30,000	7,268	218,031	0,011
35	712973840	Detaily k termoplastom všeobecne, oplechovanie okraja odkvapovou záveternou lištou z hrubopoplast. plechu RŠ 250 mm "LŠ"	m	31,800	14,698	467,400	0,008
36	712973890	Detaily k termoplastom všeobecne, oplechovanie okraja odkvapovou lištou z hrubopoplast. plechu RŠ 250 mm "PI"	m	123,100	14,754	1 816,180	0,034
37	712973773	Detaily k termoplastom všeobecne, ukončujúci profil na stene, dverách, z hrubopoplast. plechu RŠ 165 mm	m	19,800	13,027	257,934	0,007
38	712973781	Detaily k termoplastom všeobecne, stenový kotviaci pásik z hrubopoplast. plechu RŠ 70 mm	m	42,300	10,004	423,189	0,002
39	998712202	Presun hmôt pre izoláciu povlakovej krytiny v objektoch výšky nad 6 do 12 m	%	219,073	2,681	587,389	0,000

**721 Zdravotech. vnútorná kanalizácia 70,498 0,008**

40	721274103	Ventilačné hlavice strešná - plastové "Vh"	ks	2,000	34,900	69,800	0,008
41	998721201	Presun hmôt pre vnútornú kanalizáciu v objektoch výšky do 6 m	%	0,716	0,975	0,698	0,000

**764 Konštrukcie klampiarske 4 063,591 0,312**

42	764761142	Žľaby kovové s plastickým povrchom - žľaby podokapné polkruhové R s hákami K 21 čtetne roh veľkosť 150 mm "ŽI"	m	124,300	17,460	2 170,315	0,169
43	764761172	Žľaby kovové s plastickým povrchom - čelo polkruhové RGT veľkosť 150 mm "ŽI"	ks	6,000	5,210	31,262	0,000
44	764761222	Žľaby kovové s plastickým povrchom - suchá spojka polkruhových žľabov s tesnením RSK veľkosť 150 mm "ŽI"	ks	31,000	7,268	225,297	0,008
45	764761232	Žľaby kovové s plastickým povrchom kotlík SOK k polkruhovým žľabom veľkosť 150 mm "ŽI"	ks	8,000	13,601	108,810	0,002
46	764761242	Žľaby kovové s plastickým povrchom filtračná vložka kotlíka (proti zaneseniu lístia do kotlíka) RSIL veľkosť 150 mm "ŽI"	ks	8,000	15,884	127,070	0,002
47	764751113	Odpadné rúry kovové s plastickým povrchom kruhové rovné vrátane uchytenia SROR D 120 mm "Or"	m	39,500	25,582	1 010,491	0,094
48	764751143	Odpadné rúry kovové s plastickým povrchom výtokové koleno vrátane uchytenia UTK D 120 mm "Or"	ks	2,000	32,892	65,783	0,001
49	764712026	Oplechovanie parapetov MASLEN, hliníkové lakované 1,0 mm, š. 250mm	m	22,500	11,057	248,793	0,037
50	998764202	Presun hmôt pre konštrukcie klampiarske v objektoch výšky nad 6 do 12 m	%	40,901	1,853	75,769	0,000

**Celkom 28 741,958 4,274**

INSTRUCT s.r.o.  
 sídlo: ul. 80. 984 01 Lučenec  
 IČO: 4744827141  
 DIČ: SK2020081371



## HARMONOGRAM

Stavba: Efektivita, progresivnosť a budúcnosť pod jednou strechou- v škole 21. stor. ZŠ s VJM- ul. Mládežnícka č.7., Fíľakovo

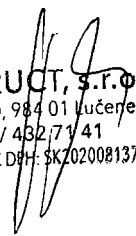
Objednávateľ: Mesto Fíľakovo

Zhotoviteľ: CONSTRUCT, s.r.o.

Miesto: Fíľakovo

Dátum: 28.7.2015

Kód	Zákazka	08/2015	09/2015	10/2015	11/2015	12/2015	01/2016	02/2016	03/2016
1.	Modernizácia osvetľovacej sústavy								
2.	Sch - Bezbariérový vstup do budovy - neoprávnené náklady								
3.	BT. Bleskozvod strechy telocvične								
4.	SO 01 Výmena okien a rekonštrukcia strechy BUDOVY A								
	A1. Výmena výplní otvorov - Budova A.								
	A2. Rekonštrukcia strechy - BUDOVA A								
	A3. Bleskozvod								
	A4. Vnútoré pvrchové úpravy stien - Budova A								
5.	SO 02 Výmena okien a rekonštrukcia strechy BUDOVY B								
	B1. Výmena výplní otvorov - Budova B.								
	B2. Rekonštrukcia strechy - BUDOVA B								
	B3. Bleskozvod - Budova B								
	B4. Vnútoré pvrchové úpravy stien - Budova B								
6.	T. Odstránenie havarijného stavu strechy telocvične								

  
**CONSTRUCT, s.r.o.**  
 Vajanského 80, 984 01 Kučeryec  
 -1- Tel.: 047/ 4327141  
 IČO: 36037991 IČ DPH: SK2020081371

Slovenská sporiteľňa, a. s.

Tomašikova 48  
832 37 Bratislava  
www.slsp.skSporiteľ 0650 111 111  
info@slsp.sk

## Vystavené na žiadosť:

Obch. meno	CONSTRUCT, s.r.o.
Sídlo	Vajanského 80 984 01 Lučenec
IČO:	36 037 991

(ďalej len „Klient“)

V Lučenci  
dňa 12.02.2015**Vec: Závazný úverový príslub**

Banka týmto potvrdzuje, že žiadosť Klienta o poskytnutie úveru vo výške 400 000,- EUR za účelom realizácie zákazky „Efektivita a budúcnosť pod jednou strechou v škole 21. storočia: ZŠ a VŠ – ul. Mládežnícka č. 7, Fíľakovo“ (ďalej „úver“) bola dňa 12.02.2015 Bankou schválená.

Ďalšie podmienky, za ktorých Banka poskytne Klientovi úver, budú upravené v osobitnej úverovej zmluve uzavretej medzi Bankou a Klientom (ďalej „Úverová zmluva“).

Banka poskytne Klientovi úver ak:

- sa Banka a Klient dohodnú na konečnom znení úverovej dokumentácie, a
- počas prípravy financovania sa nevyskytnú žiadne závažné okolnosti, ktoré by podľa názoru Banky mohli viesť k ohrozeniu schopnosti Klienta plniť záväzky z úverového vzťahu s Bankou, a
- Klient splní všetky podmienky, na ktorých sa Klient a Banka dohodnú v Úverovej zmluve, a
- nedôjde podľa odôvodneného názoru Banky k podstatnej zmene na finančnom alebo kapitálovom trhu, alebo nedôjde k zmene úverovej politiky Banky v súvislosti s poskytovaním akéhokoľvek financovania v danom segmente trhu, alebo nedôjde k zmene v právnej, politickej alebo ekonomickej situácii Slovenskej republiky, ktorá by mohla mať podstatný vplyv na poskytnutie úveru, jeho riadne čerpanie alebo splácanie zo strany Klienta

Tento záväzný úverový príslub vydáva Banka na základe písomnej žiadosti Klienta.

Klient vyhlasuje, že si je vedomý a súčasne bol Bankou upozornený na skutočnosť, že tento záväzný úverový príslub a ani nadväzujúce rokovania medzi Bankou a Klientom, nezaväzujú ani Banku a ani Klienta k uzatvoreniu Úverovej zmluvy a ani inému bankovému obchodu.

Tento záväzný úverový príslub je platný na dobu určitú, a to odo dňa jeho vystavenia do **31.08.2015**.

Banka a Klient sa dohodli, že za prípravu a vystavenie tohto záväzného úverového príslubu, uhradí Klient Banke spracovateľský poplatok vo výške 2 000,- EUR (slovom: dvetisíc eur) (ďalej „Spracovateľský poplatok“) a to do 10 kalendárnych dní odo dňa vystavenia tohto záväzného úverového príslubu.

Banka a Klient sa týmto dohodli, že Klient, pre účel úhrady Spracovateľského poplatku, súhlasí s opísaním peňažných prostriedkov z účtu Klienta č. 340498722/0900 (ďalej „Účet“), vedeného Bankou, vo výške Spracovateľského poplatku, a to aj bez predloženia platobného príkazu Klienta ako majiteľa Účtu v zmysle ustanovenia § 3 ods. 2, písm. c) zákona č. 492/2009 Z. z. o platobných službách a o zmene a doplnení niektorých zákonov. Odpis peňažných prostriedkov vykoná Banka v deň splatnosti Spracovateľského

**SLOVENSKÁ**   
sporiteľňa

IČO: 00151653, DIČ: 2020411536, IČ DPH: SK702000026.  
obchodný register: Okresný súd Bratislava I, oddiel Sa, vložka číslo  
601/B

poplatku. Za týmto účelom je Klient povinný zabezpečiť na Účte dostatok peňažných prostriedkov, ktoré umožnia možnú úhradu Spracovateľského poplatku včas realizovať

Slovenská sporiteľňa, a. s.

Slovenská sporiteľňa, a. s.  
Regionálne firemné centrum, Banská  
Bystrica  
Ul 29 augusta 34  
975 75 Banská Bystrica  
2

Ing. Ľubomír Mihalik  
senior business manager

Ing. Nadežda Magicová  
business manager

Klient vyhlasuje, že si tento záväzný úverový príslub riadne prečítal, porozumel jeho obsahu, súhlasí s ním a zaväzuje sa splniť všetky záväzky, ktoré mu z tohto záväzného úverového príslubu vyplývajú.

V Lučenci, dňa 12.07.2015

Klient  
CONSTRUCT, s.r.o.

Ing. Milan Podhora  
konateľ

Stamp: Slovenská sporiteľňa, a. s.  
Regionálne firemné centrum, Banská Bystrica  
12.07.2015  
13.07.2015  
Stamp: Pracovník úverového oddelenia